

- PORTAL REWITALIZACJA
- AKTUALNOŚCI

# Nabór kandydatów do Komitetu Rewitalizacji

27.12.2018 14:04 Olga Zuchora

- kategoria:
- Portal Rewitalizacji
- Rewitalizacja

Prezydent Miasta Łodzi ogłasza nabór uzupełniający kandydatów na członków Komitetu Rewitalizacji.



Do 10 stycznia 2019 r. do godz. 19:00 można ubiegać się o

miejsce w łódzkim Komitecie Rewitalizacji. Więcej o jego działaniach możesz dowiedzieć się [tutaj](#). Obecnie prowadzony jest nabór uzupełniający, co oznacza, że można zostać członkiem I kadencji Komitetu, która trwa do czerwca 2021 r.

Komitet w 2019 roku planuje spotykać się raz w miesiącu w godzinach popołudniowych - środy lub czwartki ok. godz. 16. Ubiegając się o miejsce w Komitecie weź pod uwagę swoją dyspozycyjność, ponieważ po 3 nieobecnościach pod rząd wygasa członkostwo.

W obecnym naborze poszukujemy następujących osób:

- 1 przedstawiciel(ka) mieszkańców obszaru rewitalizacji
- 1 przedstawiciel(ka) mieszkańców spoza obszaru rewitalizacji
- 1 przedstawiciel(ka) uczelni wyższych
- 1 przedstawiciel(ka) instytucji kultury funkcjonujących na obszarze rewitalizacji
- 2 ekspertów/ek – specjalistów/ek ds. jednego z celów strategicznych Gminnego Programu Rewitalizacji

Poniżej przedstawiamy warunki naboru do Komitetu Rewitalizacji. Jeżeli masz dodatkowe pytania, to pomocy udzieli Ci Natalia Rydlewska (tel. 42 638 57 54) lub Ewa Grabarczyk (tel. 42 638 51 39). Możesz swoje zapytanie również wysłać mailem na [rewitalizacja@uml.lodz.pl](mailto:rewitalizacja@uml.lodz.pl) lub przyjść do nas osobiście na ul.

Piotrkowską 171. Przed wizytą zapoznaj się z ograniczeniami dostępności budynku, które są opisane w zakładce "[Kontakt](#)".

## SKRÓCONE ZASADY NABORU

### Przedstawiciel(ka) mieszkańców obszaru rewitalizacji

1. Wypełnij i wydrukuj "[Formularz zgłoszeniowy I](#)". Wydrukuj 3 listy podpisów by zmieściły się wszystkie podpisy. Pamiętaj o wypełnieniu wszystkich pól - w szczególności oświadczenia o niekaralności, oświadczenia o zgodzie na kandydowanie i oświadczenia o wyrażeniu zgody na przetwarzanie danych osobowych.
2. Zbierz 30 podpisów mieszkańców obszaru rewitalizacji (zgodnie z ich adresem zameldowania).
3. Do 10 stycznia 2019 r. złóż formularz zgłoszeniowy wraz z listą podpisów w zamkniętej kopercie w Łódzkim Centrum Kontakt z Mieszkańcami przy ul. Piotrkowskiej 110 (wejście od Pasażu Schillera). Na kopercie dopisz adnotację – NABÓR UZUPEŁNIAJĄCY DO KOMITETU REWITALIZACJI, FORMULARZ I oraz imię i nazwisko, adres zwrotny kandydata lub nazwę i adres podmiotu zgłaszającego kandydata.

### Przedstawiciel(ka) mieszkańców spoza obszaru rewitalizacji

1. Wypełnij i wydrukuj "[Formularz zgłoszeniowy I](#)". Wydrukuj 3 listy podpisów by zmieściły się wszystkie podpisy. Pamiętaj o

wypełnieniu wszystkich pól - w szczególności oświadczenia o niekaralności, oświadczenia o zgodzie na kandydowanie i oświadczenia o wyrażeniu zgody na przetwarzanie danych osobowych.

2. Zbierz 30 podpisów mieszkańców spoza obszaru rewitalizacji (zgodnie z ich adresem zameldowania).

3. Do 10 stycznia 2019 r. złóż formularz zgłoszeniowy wraz z listą podpisów w zamkniętej kopercie w Łódzkim Centrum Kontakt z Mieszkańcami przy ul. Piotrkowskiej 110 (wejście od Pasażu Schillera). Na kopercie dopisz adnotację - NABÓR UZUPEŁNIAJĄCY DO KOMITETU REWITALIZACJI, FORMULARZ I oraz imię i nazwisko, adres zwrotny kandydata lub nazwę i adres podmiotu zgłaszającego kandydata.

### Przedstawiciel(ka) uczelni wyższych

1. Wypełnij i wydrukuj "Formularz zgłoszeniowy II". Pamiętaj o wypełnieniu wszystkich pól - w szczególności oświadczenia o niekaralności, oświadczenia o zgodzie na kandydowanie i oświadczenia o wyrażeniu zgody na przetwarzanie danych osobowych. Jedna uczelnia może zgłosić tylko jednego kandydata!

2. Do 10 stycznia 2019 r. złóż formularz zgłoszeniowy w zamkniętej kopercie w Łódzkim Centrum Kontakt z

Mieszkańcami przy ul. Piotrkowskiej 110 (wejście od Pasażu Schillera). Na kopercie dopisz adnotację - NABÓR UZUPEŁNIAJĄCY DO KOMITETU REWITALIZACJI, FORMULARZ II oraz imię i nazwisko, adres zwrotny kandydata lub nazwę i adres podmiotu zgłaszającego kandydata.

### Przedstawiciel(ka) instytucji kultury funkcjonujących na obszarze rewitalizacji

1. Wypełnij i wydrukuj "Formularz zgłoszeniowy II". Pamiętaj o wypełnieniu wszystkich pól - w szczególności oświadczenia o niekaralności, oświadczenia o zgodzie na kandydowanie i oświadczenia o wyrażeniu zgody na przetwarzanie danych osobowych. Jedna instytucja może zgłosić tylko jednego kandydata!

2. Do 10 stycznia 2019 r. złóż formularz zgłoszeniowy w zamkniętej kopercie w Łódzkim Centrum Kontakt z Mieszkańcami przy ul. Piotrkowskiej 110 (wejście od Pasażu Schillera). Na kopercie dopisz adnotację - NABÓR UZUPEŁNIAJĄCY DO KOMITETU REWITALIZACJI, FORMULARZ II oraz imię i nazwisko, adres zwrotny kandydata lub nazwę i adres podmiotu zgłaszającego kandydata.

### Specjaliści/stki ds. jednego z celów strategicznych Gminnego

## Programu Rewitalizacji

1. Wypełnij i wydrukuj "[Formularz zgłoszeniowy II](#)". Pamiętaj o wypełnieniu wszystkich pól - w szczególności oświadczenia o niekaralności, oświadczenia o zgodzie na kandydowanie i oświadczenia o wyrażeniu zgody na przetwarzanie danych osobowych.
2. Do 10 stycznia 2019 r. złóż formularz zgłoszeniowy w zamkniętej kopercie w Łódzkim Centrum Kontakt z Mieszkańcami przy ul. Piotrkowskiej 110 (wejście od Pasażu Schillera). Na kopercie dopisz adnotację - NABÓR UZUPEŁNIAJĄCY DO KOMITETU REWITALIZACJI, FORMULARZ II oraz imię i nazwisko, adres zwrotny kandydata lub nazwę i adres podmiotu zgłaszającego kandydata.

### WAŻNE!

Pełne ogłoszenie o naborze znajdziesz [TUTAJ](#). Zapoznaj się z nim przed złożeniem swojej kandydatury.

Zgłoszenia można również wysłać pocztą, jednakże przesyłka musi wpłynąć do urzędu we wskazanym wyżej terminie.

Pliki do pobrania:

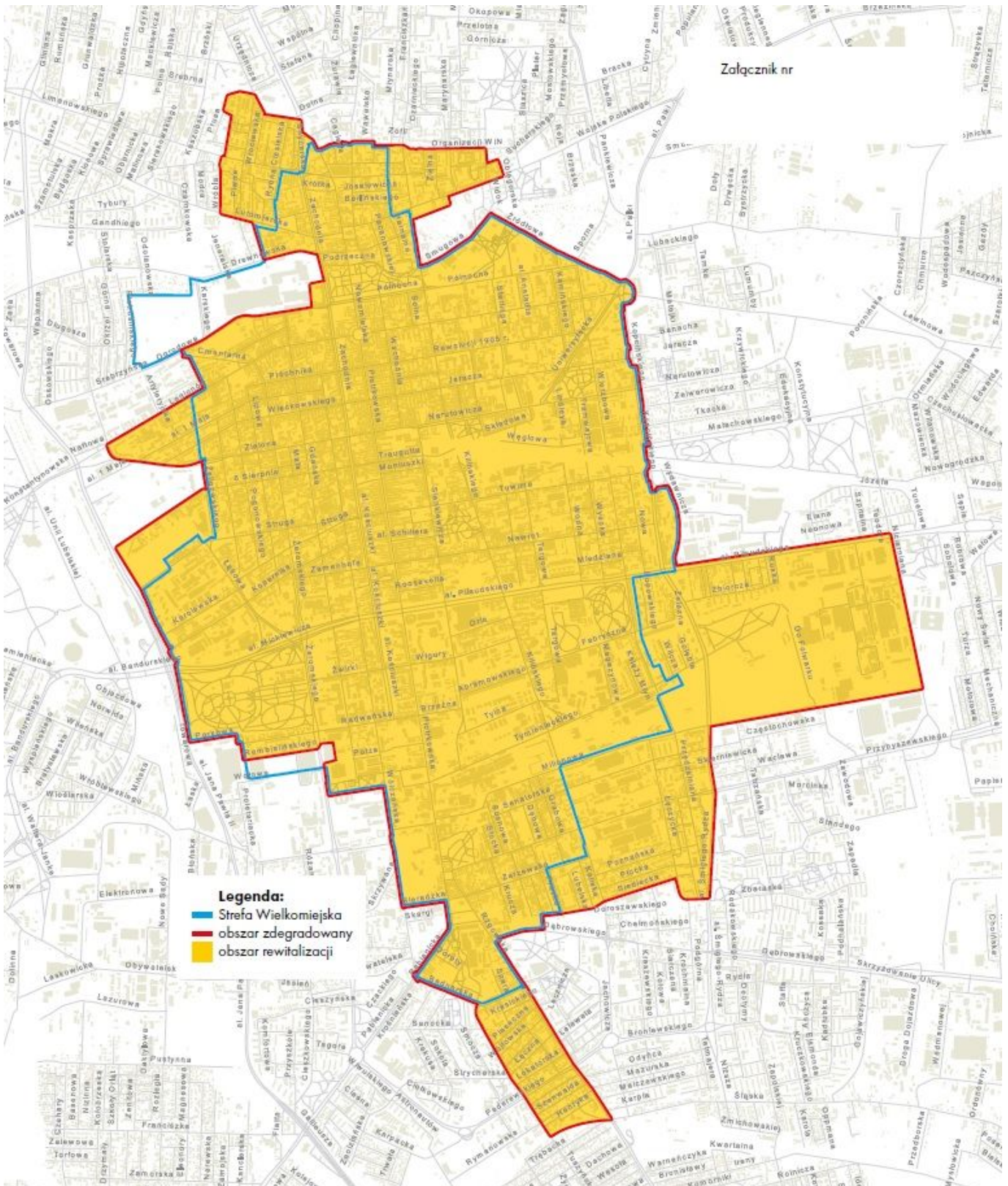
- Formularz Zgłoszeniowy I [[>>>.doc](#)] [[>>>.pdf](#)]

- Formularz Zgłoszeniowy II [[>>>.doc](#)] [[>>>.pdf](#)]

## OBSZAR REWITALIZACJI

Przy zbieraniu podpisów upewnij się czy dana osoba mieszka na/poza obszarze rewitalizacji. Nie pomył go z obszarem 20 priorytetowych projektów Rewitalizacji Obszarowej Centrum Łodzi, który jest znacznie mniejszy. Obszar rewitalizacji jest zaznaczony na **żółto** na poniższej grafice.

Zasięg obszaru rewitalizacji można sprawdzić też na mapie internetowej - [Przejdź do mapy!](#)



# Obszar rewitalizacji

# POWIĄZANE AKTUALNOŚCI

- 30.01.2019 / [Otwarte losowanie członków Komitetu Rewitalizacji](#)