

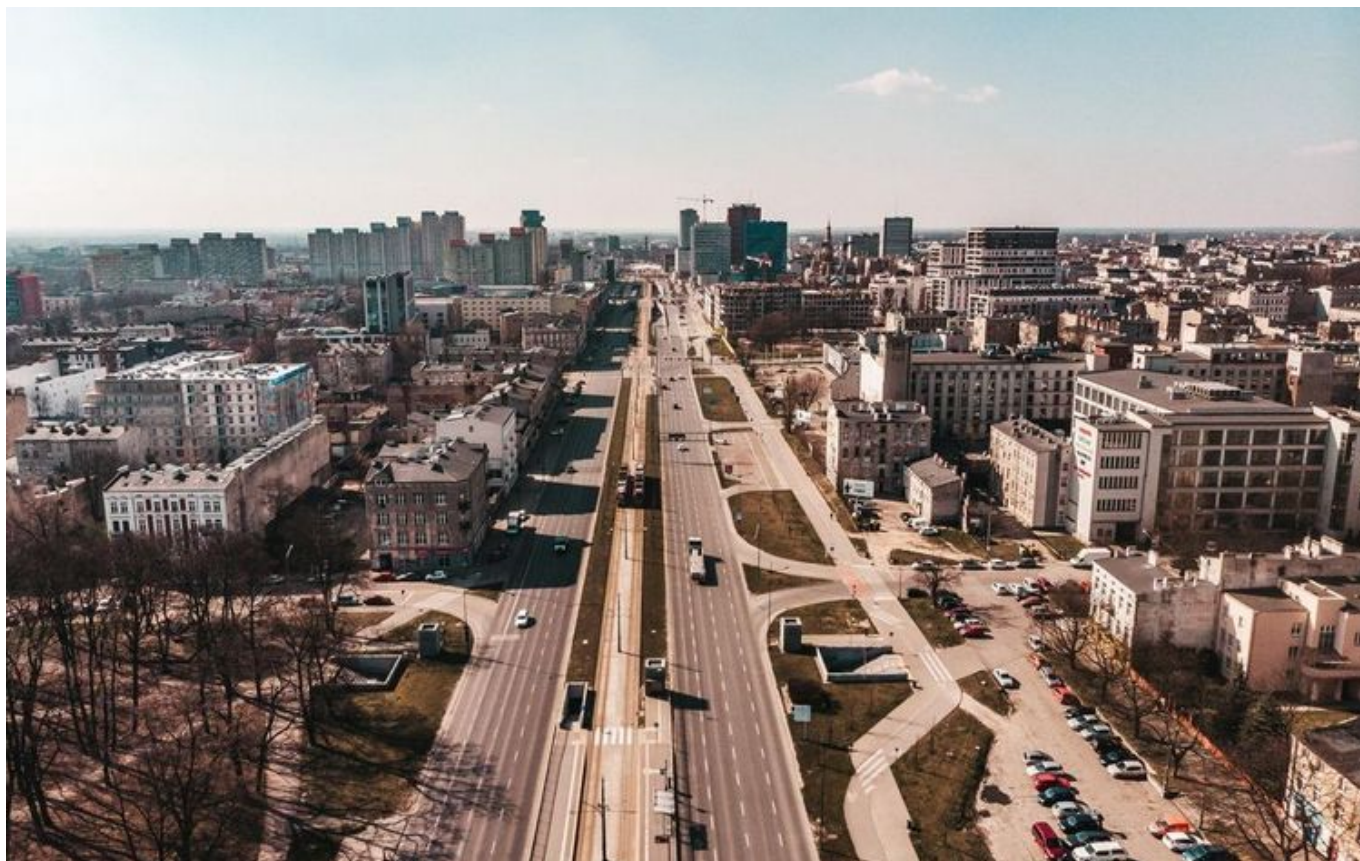
- PORTAL REWITALIZACJA
- AKTUALNOŚCI

# Od weekendu zmiany w komunikacji miejskiej

23.03.2020 12:07 Tomasz Andrzejewski /  
ZDiT

- kategoria:
- Portal Rewitalizacji
- Rewitalizacja

Od poniedziałku obowiązywać będą zmienione rozkłady jazdy zgodnie z sugestiami pasażerów, aby poprawić dojazdy do pracy. Pojawi się więcej kursów w godzinach dojazdu do pracy i przesunięte zostaną godziny odjazdów.



Jesteśmy w stałym kontakcie z największymi zakładami pracy w Łodzi i reagujemy na zgłoszenia. W szczytach komunikacyjnych, jeśli będzie taka potrzeba, zostaną dołożone dodatkowe połączenia. Stale monitorowane jest też napełnienie pojazdów i sprzedaż biletów.

W obecnej sytuacji notujemy duże spadki ilości pasażerów w dni robocze i weekendy sięgające 80%. Chcemy również zapewnić kierującym możliwość pozostania w domu dlatego do odwołania w niedzielę nie będą kursowały linie 14, 17, 77, 80, 87A, 87B, 89. Natomiast we wszystkie dni tygodnia nie będzie kursowała linia 7.

Natomiast od nocy z piątku na sobotę na wniosek Pabianic w związku z niską frekwencją pasażerów, autobus nocny N4B, nie pojedzie do Pabianic. Wszystkie kursy linii N4B będą realizowane na trasie do pętli Chocianowice-IKEA jako N4A. Również skrócona zostanie trasa linii 50C do pętli Tuszyńska w Rzgowie. Autobusy nie będą kursować do PTAK OUTLET.

Natomiast od poniedziałku zgodnie z przesłanymi przez pasażerów uwagami, zmienią się rozkłady jazdy kilku linii autobusowych i tramwajowych, aby dopasować kursowanie komunikacji miejskiej do osób dojeżdżających do pracy.

Od poniedziałku zmienią się rozkłady jazdy poniższych linii:

Linia G1 - dodatkowy poranny kurs o godz. 5:31 z Retkini;

Linia 2 - przesunięcie pierwszego porannego kursu na godz. 4:44 z pętli Kochanówka;

Linia 8 - zostanie wzmocnione kursowanie w szczycie porannym i popołudniowym;

Linia 10A - dodatkowy kurs z pętli Widzew Augustów o 4:36;

Linia 64A - dodatkowy kurs do pętli Urząd Skarbowy Widzew na 21:45 i powrotny o 22:17;

Linia 72 - w godzinach 13-14, wszystkie kursy z placu Niepodległości zostaną skierowane przez Olechów Przemysłowy jako 72B. Wszystkie kursy linii 72 obsługiwane

będą autobusami przegubowymi;

Linia 96C – dodatkowe kursy w szczycie porannym i popołudniowym;

Linia W – dołożenie kursów o 13:16 i 20:57 z ronda Inwalidów, oraz o 13:50 i 21:43 z Dw. Łódź Dąbrowa.

Linia N1A – wybrane kursy obsługiwane będą autobusem przegubowym w tym kurs o 3:46 z Aleksandrowa Łódzkiego.

Wcześniej wprowadzone były zmiany na linii G1/G2, a od piątku (20 marca) na linii 69A zostały dołożone dodatkowe kursy.