

- PORTAL REWITALIZACJA
- AKTUALNOŚCI

# Budujemy strop podziemnej drogi

13.07.2020 9:53 Tomasz Andrzejewski / ZDiT

- kategoria:
- Portal Rewitalizacji
- Rewitalizacja

6 metrów pod ziemią - na tej głębokości pojadą samochody, nową drogą w Nowym Centrum Łodzi. Abyśmy oddali tę przestrzeń mieszkańcom, wykonujemy właśnie stropy, sufit podziemnej drogi na którym wybudowana zostanie nowa ul. Hasa.



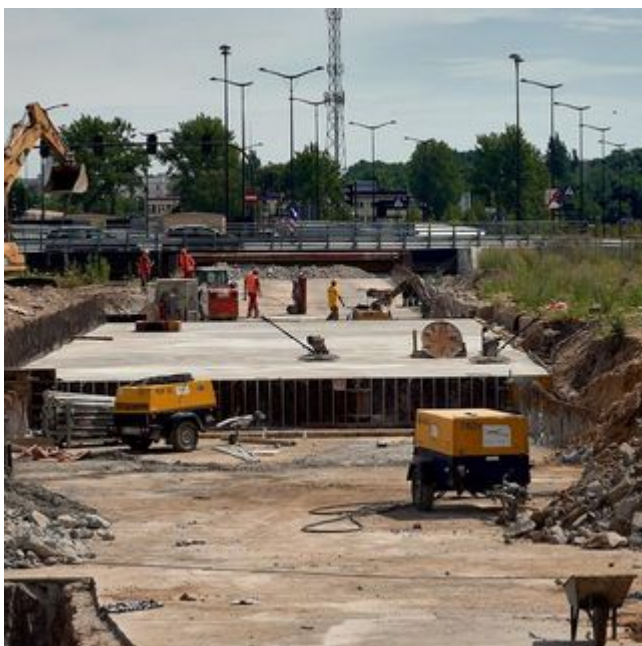
*Podwykonawca zakończyły na całej długości budowę ścian szczelinowych. Mamy otwarty front do robót żelbetonowych przy stropach podziemnej drogi – wyjaśnia Marcin Sołtysiak, kierownik kontraktu.*

Po wykonaniu na całej długości betonowych stropów, rozpocznie się wybieranie ziemi z przekroju nowej ulicy. W dalszej kolejności wykonywane będą prace na powierzchni, przekształcając tę przestrzeń w woonerf.

*Górze oddamy mieszkańcom, do spacerów, wypoczynku i łatwego przejścia pomiędzy dworcem, a EC1. Otworzymy dzięki temu kolejny kwartał śródmieścia. Ułatwimy piesze*

*podróże, łącząc miasto* – informuje Agnieszka Kowalewska-Wójcik, dyrektor Zarządu Inwestycji Miejskich.

Podziemna droga o szerokości 10 metrów i wysokość ponad 4 metrów, będzie miała po jednym pasie ruchu w obu kierunkach. Zagłębiać się będzie przy Kilińskiego, co już zaczyna być widoczne, oraz łączy się z rondem pod al. Rodziny Scheiblerów. Obsługiwać będzie podziemne parkingi i budynki powstające w Nowym Centrum Łodzi. Ale podziemna droga to nie tylko obsługa biurowców, a przede wszystkim przestrzeń przyjazna mieszkańcom z ławkami, drzewami i zielenią, stworzy zupełnie nową miejsce w centrum naszego miasta.





**ŁÓDŹ BUDUJE**   
**PODZIEMNA ULICA NOWEGO CENTRUM**

