

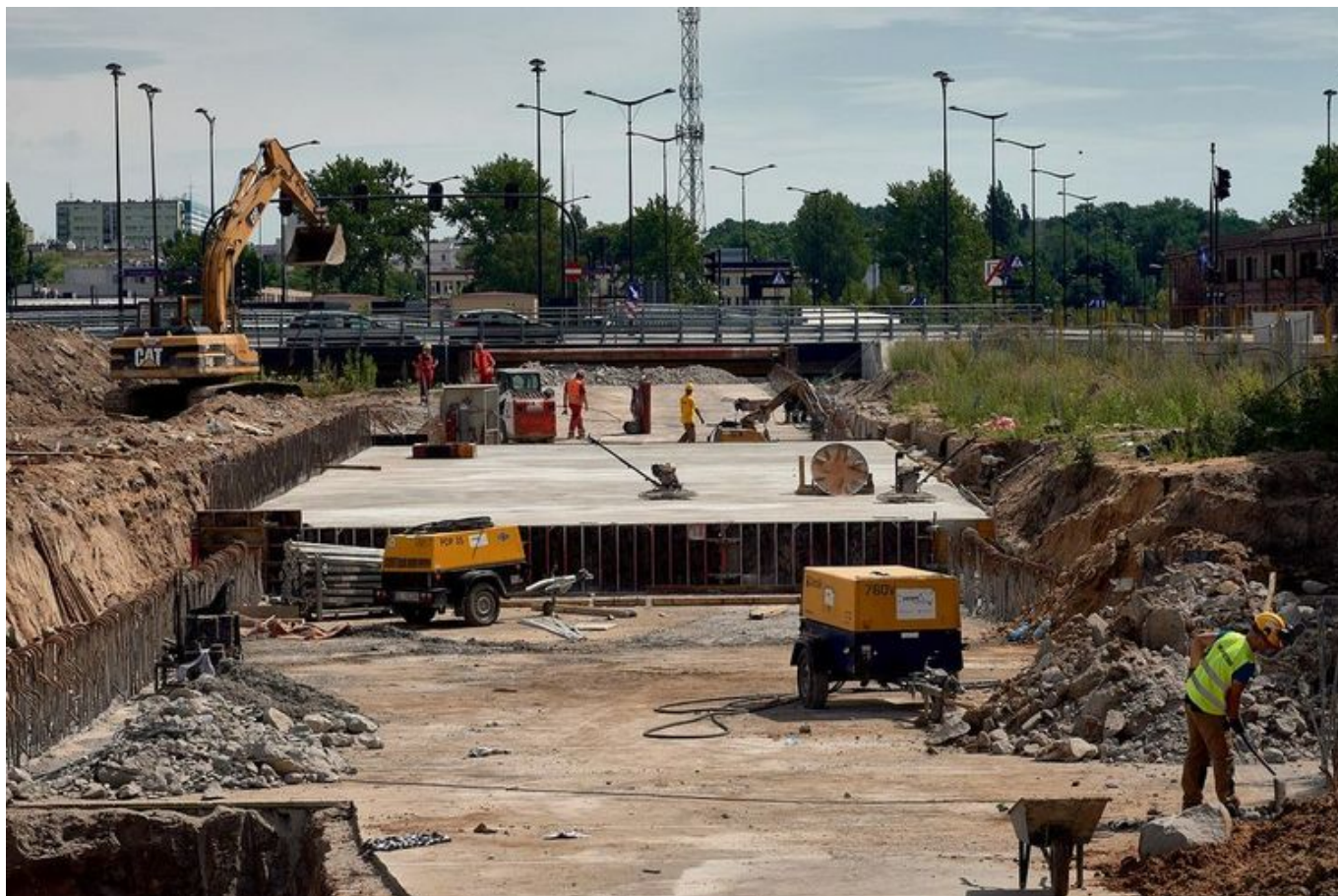
- PORTAL REWITALIZACJA
- AKTUALNOŚCI

Budujemy strop podziemnej drogi

13.07.2020 9:53 Tomasz Andrzejewski / ZDiT

- kategoria:
- Portal Rewitalizacji
- Rewitalizacja

6 metrów pod ziemią - na tej głębokości pojadą samochody, nową drogą w Nowym Centrum Łodzi. Abyśmy oddali tę przestrzeń mieszkańcom, wykonujemy właśnie stropy, sufit podziemnej drogi na którym wybudowana zostanie nowa ul. Hasa.



Podwykonawca zakończyły na całej długości budowę ścian szczelinowych. Mamy otwarty front do robót żelbetonowych przy stropach podziemnej drogi – wyjaśnia Marcin Sołtysiak, kierownik kontraktu.

Po wykonaniu na całej długości betonowych stropów, rozpocznie się wybieranie ziemi z przekroju nowej ulicy. W dalszej kolejności wykonywane będą prace na powierzchni, przekształcając tę przestrzeń w woonerf.

Górze oddamy mieszkańcom, do spacerów, wypoczynku i łatwego przejścia pomiędzy dworcem, a EC1. Otworzymy dzięki temu kolejny kwartał śródmieścia. Ułatwimy piesze

podróże, łącząc miasto – informuje Agnieszka Kowalewska-Wójcik, dyrektor Zarządu Inwestycji Miejskich.

Podziemna droga o szerokości 10 metrów i wysokość ponad 4 metrów, będzie miała po jednym pasie ruchu w obu kierunkach. Zagłębiać się będzie przy Kilińskiego, co już zaczyna być widoczne, oraz łączy się z rondem pod al. Rodziny Scheiblerów. Obsługiwać będzie podziemne parkingi i budynki powstające w Nowym Centrum Łodzi. Ale podziemna droga to nie tylko obsługa biurowców, a przede wszystkim przestrzeń przyjazna mieszkańcom z ławkami, drzewami i zielenią, stworzy zupełnie nową miejsce w centrum naszego miasta.



