

- PORTAL REWITALIZACJA
- AKTUALNOŚCI

Przy ul. Łęczyckiej kończy się budowa nowych, komfortowych mieszkań komunalnych

20.11.2020 10:37 BRP

- kategoria:
- Portal Rewitalizacji
- Rewitalizacja

W budynku przy ul. Łęczyckiej 70 b kończymy budowę 52 nowych, komfortowych mieszkań komunalnych. Znalazły się tam również lokale dostosowane do potrzeb osób z niepełnosprawnościami, np. korzystających z wózków

inwalidzkich. W styczniu 2021 r. chcielibyśmy pokazywać mieszkania nowym, potencjalnym najemcom.



- Mam nadzieję, że znajdą tu dobre miejsce do życia zarówno osoby starsze, niejednokrotnie mieszkające samotnie, jak i rodziny z dziećmi. Powstają tu bowiem zarówno mieszkania typu kawalerki, do 36 metrów kwadratowych powierzchni, jak i mieszkania dwupokojowe, z kuchnią czy aneksem kuchennym, do prawie 54 mkw. Każde z nich oczywiście z łazienką i centralnym ogrzewaniem. Nie zapomnieliśmy też o

wyjatkowej grupie rodzin, w której są osoby z niepełnosprawnościami. Dla nich przygotowaliśmy 6, dostosowanych do ich potrzeb mieszkań na parterze. Inwestycja będzie nas kosztowała nieco ponad 8 milionów złotych. Cieszy zaś fakt, że ok. 2,2 mln zł z tej kwoty to dotacja z Banku Gospodarstwa Krajowego. W styczniu chcielibyśmy już pokazywać lokale ich - mam nadzieję - przyszłym mieszkańcom - mówi Joanna Skrzydlewska, wiceprezydent Miasta Łodzi.

W budynku przy ul. Łęczyckiej 70 b będziemy mieć 52 mieszkania komunalne. Każde z nich z łazienką oraz wc, jak również centralnym ogrzewaniem. Znajdziemy tam zarówno mieszkania dwupokojowe z kuchnią lub aneksem kuchennym (43), jak i jednopokojowe z kuchnią lub aneksem kuchennym (9). Lokale mają od ok. 23 mkw do ok. 54 mkw.

Dla osób z niepełnosprawnościami przygotowano 6 lokali na parterze: 5 dwupokojowych i jedna kawalerka. Mieszkania mają od 36 mkw do prawie 47 mkw powierzchni. Każde z nich ma szersze niż standardowo drzwi wejściowe do lokali oraz do poszczególnych pomieszczeń (90 cm), tak, by mógł przez nie przejechać wózek inwalidzki. W łazience zaś zamiast typowych kabin prysznicowych jest specjalnie wyprofilowana podłoga, która pozwala osobie na wózku z większą swobodą korzystać z natrysku.



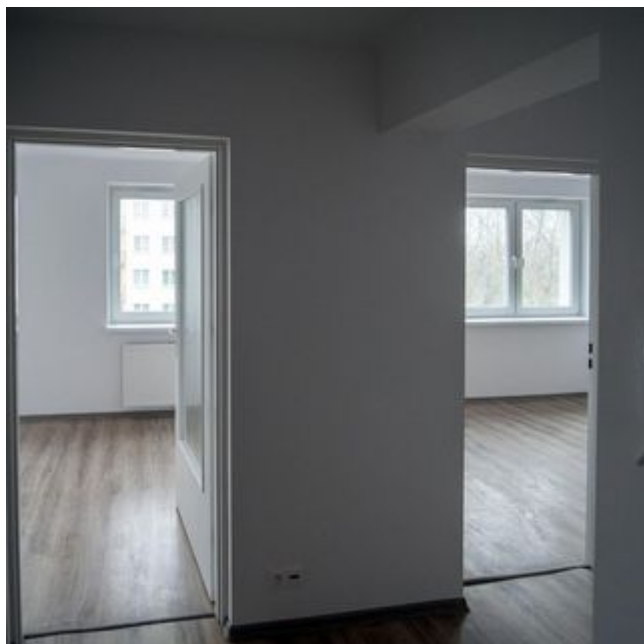




29-07-24

7/9





29-07-24

9/9

