

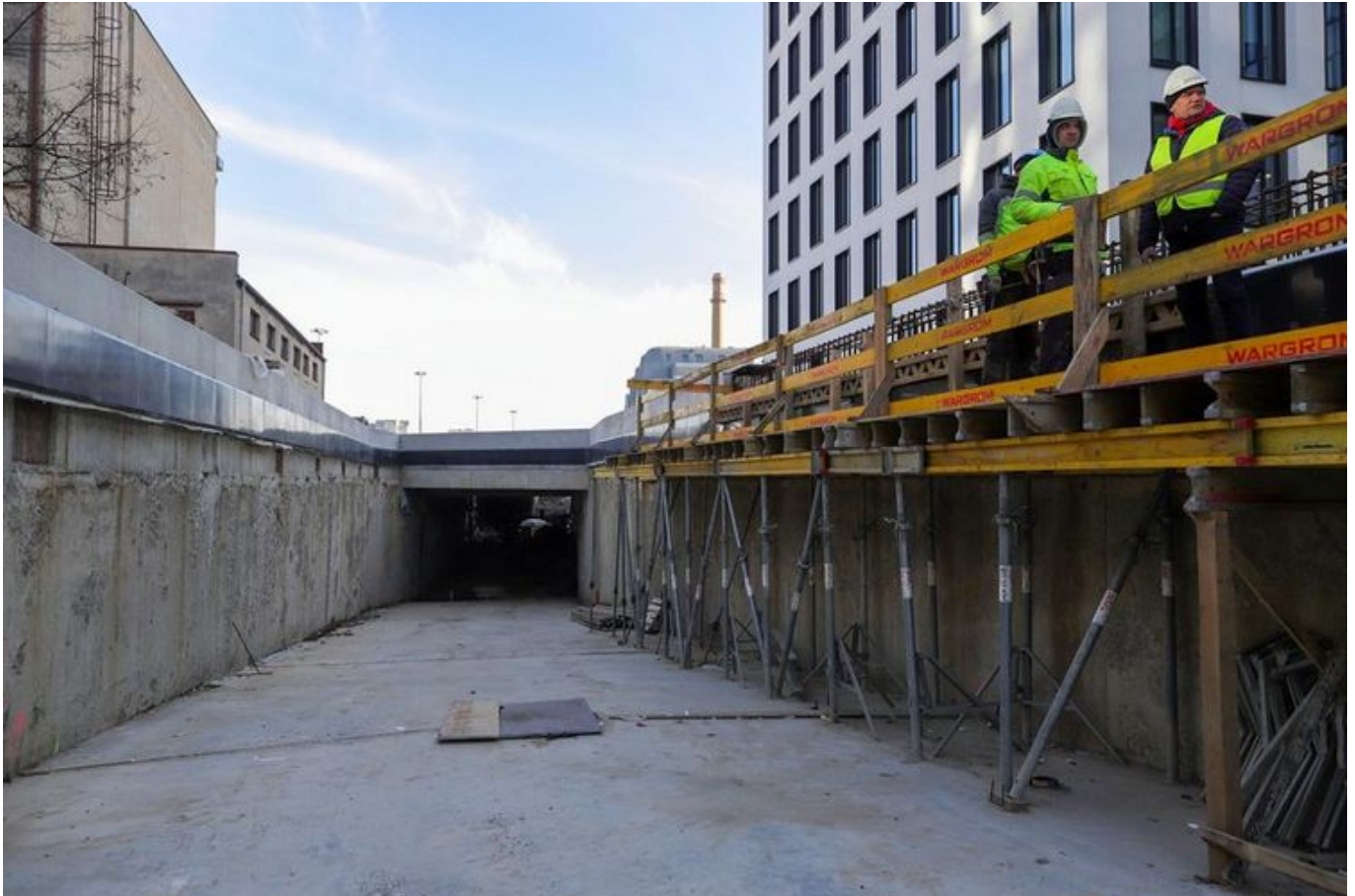
- PORTAL REWITALIZACJA
- AKTUALNOŚCI

# Łódź buduje podziemną drogę w Nowym Centrum Łodzi

26.11.2020 12:05 Tomasz Walczak /  
BRPPM

- kategoria:
- Portal Rewitalizacji
- Rewitalizacja

Trwa budowa podziemnej drogi w Nowym Centrum Łodzi. Wykonawca sukcesywnie realizuje kolejne etapy inwestycji. Prace przy jej budowie mają zakończyć się jesienią przyszłego roku.



- Inwestycja, którą tu realizujemy jest jedną z najważniejszych nie tylko w Nowym Centrum Łodzi, ale i całym mieście. Wpisuje się ona w koncepcję duopolis, czyli połączenia Łodzi z Warszawą, a według mnie ta koncepcja wciąż ma sens i może przyczynić się do dalszego rozwoju naszego miasta. Podziemna droga połączy infrastrukturę inwestycyjną z przyjazną przestrzenią publiczną. Obsługiwać będzie parkingi i budynki powstające w Nowym Centrum Łodzi. Zapewni inwestorom łatwą komunikację i umożliwi dalsze inwestycje. Ale równie istotne jest to, że budowa podziemnej drogi umożliwi oddanie tej części miasta łodzianom. Powstanie tam przestrzeń publiczna pełna zieleni z fontanną, ławkami i

miejscami wypoczynku – powiedział wiceprezydent Łodzi Adam Pustelnik.

- Dwukierunkowa, jednopasmowa podziemna droga znajdzie się na głębokości 6 metrów pod ziemią. Będzie miała długość pół kilometra, a szerokość 10 metrów i wysokość ponad 4 metrów. Zagłębiać się będzie przy ulicy Kilińskiego i połączy się z rondem pod aleją Rodziny Scheiblerów. Pod ziemią powstanie jezdnia dla samochodów. Nad nią stworzony zostanie woonerf, łączący teren EC1 z dworcem Łódź Fabryczna o całkowitej powierzchni 12 000 m<sup>2</sup> – powiedziała dyrektor Zarządu Inwestycji Miejskich Agnieszka Kowalewska-Wójcik.

Inwestycja realizowana jest w formule zaprojektuj i wybuduj. Projekt jest podzielony na dwa etapy: tunel drogi wewnętrznej oraz woonerf na poziomie „0”. Podziemna część inwestycji ma na celu nie tylko połączenie ulicy Kilińskiego w kierunku ronda pod alei Scheiblerów, ale dodatkowo komunikuje na poziomie -1 sąsiednie działki wraz z przygotowaniem wjazdów do projektowanego parkingu podziemnego oraz przyszłym przebiegiem drogi podziemnej w kierunku ulicy Dowborczyków. Poziom „0” realizowany jest w formie woonerfu jako ciąg pieszo-jezdny wraz z strefami aktywności w sąsiedztwie fontanny i miejscami do odpoczynku uzupełnionymi obszarami zieleni.

- Dotychczas zostały zrealizowane ściany szczelinowe wraz ze

stropem tunelu. Aktualnie jesteśmy w trakcie realizacji wykopu podstropowego oraz płyty dennej zamykającej w przekroju konstrukcję tunelu. Roboty żelbetowe planujemy zakończyć w styczniu 2021 roku i od lutego rozpoczniemy roboty wykończeniowe nawierzchni asfaltów na poziomie „-1” i granitów i klinkierów na poziomie „0”. Roboty realizowane są zgodnie z harmonogramem, a zakończenie prac jest planowane na czwarty kwartał 2021 roku – powiedział Mariusz Sołtysiak, kierownik budowy z konsorcjum Budomał-Mosty Łódź, wykonującej inwestycję.

