

- PORTAL REWITALIZACJA
- AKTUALNOŚCI

Kolejne etapy remontu na skrzyżowaniu Narutowicza / Kopcińskiego

03.12.2020 9:40 Tomasz Andrzejewski /
ZDiT

- kategoria:
- Portal Rewitalizacji
- Rewitalizacja

Remont torowiska jest realizowany zgodnie z planem. Przed nami drugi etap prac.



Prace na skrzyżowaniu rozpoczęły się 9 listopada. Torowcy MPK-Łódź przystąpili do remontu łuków z południa na zachód i z zachodu na południe. Ten zakres prac został podzielony na dwa etapy dla utrzymania przejezdności po ul. Kopcińskiego. Pierwszy etap na skrzyżowaniu ulic Kopcińskiego i Narutowicza właśnie dobiega końca.

W najbliższy piątek, 4 grudnia rozpocznie się drugi etap prac, polegający na wymianie łuków i połączeniu łuków torowisk oraz wykonaniu prac na środku skrzyżowania. Te roboty

potrwają do 23 grudnia 2020 r.

Podczas drugiego etapu remontu, po ul. Kopcińskiego w obu kierunkach, ruch odbywać się będzie jednym, skrajnym, prawym pasem. Jadąc ul. Narutowicza od Radiostacji będzie już możliwości przejazdu we wszystkich kierunkach – w stronę ronda Solidarności, na wprost do placu dąbrowskiego i w lewo do skrzyżowania „Marszałków”. Jednak pojawi się zakaz skrętu w lewo dla ciężarówek ze względu na ciasny promień skrętu. W drugim etapie nie zmienią się trasy linii autobusowych i tramwajowych.

Od 24 grudnia 2020 r., linie tramwajowe 9 i 13 wrócą na swoją trasę i pojedą już po nowych łukach z Narutowicza w Kopcińskiego. Nadal nie będzie można przejechać tramwajem na wprost, dlatego linia 12 zostanie skierowana do pętli Widzew Stadion przez Narutowicza, Kopcińskiego i Piłsudskiego. Linia 18 pozostanie przez cały okres na obecnej trasie z Retkini do dworca Łódź Fabryczna. Taki układ tras pozostanie już do końca prac na całości skrzyżowania, które potrwają do końca stycznia 2021 r.

Pomiędzy Wigilią, a Nowym Rokiem nastąpi przerwa w pracach i w tym okresie znikną ze skrzyżowania utrudnienia

dla ruchu drogowego.

Kolejny i ostatni etap prac planujemy rozpocząć 4 stycznia 2021 r., kiedy zostanie zajęta prawa część jezdni w celu wymiany ostatniego fragmentu torowiska na wschodniej części skrzyżowania. W tym etapie jezdni zachodnia ul. Kopcińskiego w stronę skrzyżowania „Marszałków” będzie już dostępna w całej szerokości.

Harmonogram prac:

- 9 listopada – 3 grudnia – 1 etap prac (trwający)

Tramwaje i autobusy kursują zmienioną trasą.

Linia 9 ze Zdrowia na Olechów przez Kilińskiego i Piłsudskiego.

Linia 12 z Retkini skrócona do dworca Łódź Fabryczna

Linia 13 z Teofilowa na Zarzew przez Kilińskiego i Piłsudskiego

Linia 18 z Retkini skrócona do dworca Łódź Fabryczna

Linie 58A i 58B przystanek początkowy mają na węźle przesiadkowym przy parku Moniuszki. Następnie autobusy jadą przez Kilińskiego, Narutowicza, Kopcińskiego, Rodziny Kindermanów, Rodziny Grohmanów, Wydawniczą, Kopcińskiego, Narutowicza i dalej po swojej trasie na Stoki i Janów.

Linie N7A i N7B z Retkini do skrzyżowania Narutowicza / Kopcińskiego dojedzie bez zmian, a następnie Kopcińskiego, Rodziny Kindermanów, Rodziny Grohmanów, Wydawnicza i Kopcińskiego ponownie do Narutowicza i dalej na Nowosolną i Telefoniczną po swojej trasie. Zmiana tylko w podanym kierunku jazdy.

Linia Z12 DW. ŁÓDŹ FABRYCZNA (węzeł przesiadkowy przy parku Moniuszki) -Kilińskiego, Narutowicza, Kopcińskiego, Rodziny Kindermanów, Rodziny Grohmanów, Wydawnicza, Kopcińskiego, Narutowicza, Konstytucyjna, Pomorska, Poronińska - SZPITAL CKD SZPITAL CKD - Poronińska, Pomorska, Konstytucyjna, Narutowicza, Kopcińskiego, Jaracza, Polskiej Organizacji Wojskowej - DW. ŁÓDŹ FABRYCZNA (węzeł przesiadkowy przy parku Moniuszki)

- 4 grudnia - 23 grudnia - 2 etap prac

Tramwaje i autobusy kursują na tych samych zmienionych trasach.

Linia 9 ze Zdrowia na Olechów przez Kilińskiego i Piłsudskiego.

Linia 12 z Retkini skrócona do dworca Łódź Fabryczna

Linia 13 z Teofilowa na Zarzew przez Kilińskiego i Piłsudskiego

Linia 18 z Retkini skrócona do dworca Łódź Fabryczna

Linie 58A i 58B przystanek początkowy mają na węźle przesiadkowym przy parku Moniuszki. Następnie autobusy jadą przez Kilińskiego, Narutowicza, Kopcińskiego, Rodziny Kindermanów, Rodziny Grohmanów, Wydawniczą, Kopcińskiego, Narutowicza i dalej po swojej trasie na Stoki i Janów.

Linie N7A i N7B z Retkini do skrzyżowania Narutowicza / Kopcińskiego dojedzie bez zmian, a następnie Kopcińskiego, Rodziny Kindermanów, Rodziny Grohmanów, Wydawnicza i Kopcińskiego ponownie do Narutowicza i dalej na Nowosolną i Telefoniczną po swojej trasie. Zmiana tylko w podanym kierunku jazdy.

Linia Z12 DW. ŁÓDŹ FABRYCZNA (węzeł przesiadkowy przy parku Moniuszki) -Kilińskiego, Narutowicza, Kopcińskiego, Rodziny Kindermanów, Rodziny Grohmanów, Wydawnicza, Kopcińskiego, Narutowicza, Konstytucyjna, Pomorska, Poronińska - SZPITAL CKD SZPITAL CKD – Poronińska, Pomorska, Konstytucyjna, Narutowicza, Kopcińskiego, Jaracza, Polskiej Organizacji Wojskowej – DW. ŁÓDŹ FABRYCZNA (węzeł przesiadkowy przy parku Moniuszki)

- 24 grudnia – 3 stycznia – przerwa

Tramwaje linii 9 i 13 wrócą na swoje stałe trasy przez Narutowicza i Kopcińskiego

Linia 12 pojedzie z Retkini do pętli Widzew Stadion przez Narutowicza, Kopcińskiego i Piłsudskiego

Linia 18 pozostanie na trasie Retkinia - Dw. Łódź Fabryczna

Linia 58AB przystanek początkowy Dw. Łódź Fabryczna, cały czas zlokalizowany będzie na węźle przesiadkowym przy parku Moniuszki. Następnie autobusy pojedą Kilińskiego i Narutowicza na wprost przez Kopcińskiego i dalej po swojej trasie na Stoki i Janów.

Linia Z12 kursować będzie na trasie Dw. Łódź Fabryczna (węzeł przesiadkowy przy parku Moniuszki) - Narutowicza - Kopcińskiego - rondo Solidarności - Pomorska - Szpital CKD

Linie N7A i N7B wrócą na swoją trasę i kursować będą Narutowicza na wprost przez Kopcińskiego

- 4 stycznia – 31 stycznia – 3 etap prac

Tramwaje linii 9 i 13 kursują na swoich stałych trasach

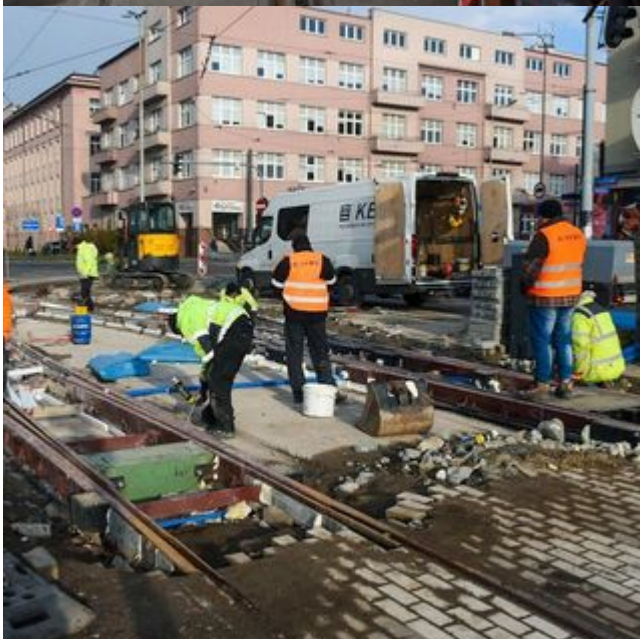
Linia 12 kursuje na dotychczasowej trasie z Retkini do pętli Widzew Stadion przez Narutowicza, Kopcińskiego i Piłsudskiego

Linia 18 pozostanie na trasie Retkinia - Dw. Łódź Fabryczna

Linia 58AB przystanek początkowy Dw. Łódź Fabryczna, cały czas zlokalizowany będzie na węźle przesiadkowym przy parku Moniuszki. Następnie autobusy pojedą

Kilińskiego, Narutowicza, Kopcińskiego, rondo Solidarności, Pomorską i Konstytucyjną, gdzie wrócą na swoją trasę.

Linia Z12 kursować będzie na trasie Dw. Łódź Fabryczna (węzeł przesiadkowy przy parku Moniuszki) - Narutowicza - Kopcińskiego - rondo Solidarności - Pomorska - Szpital CKD



Kolejne etapy remontu na skrzyżowaniu Narutowicza / Kopcińskiego



