

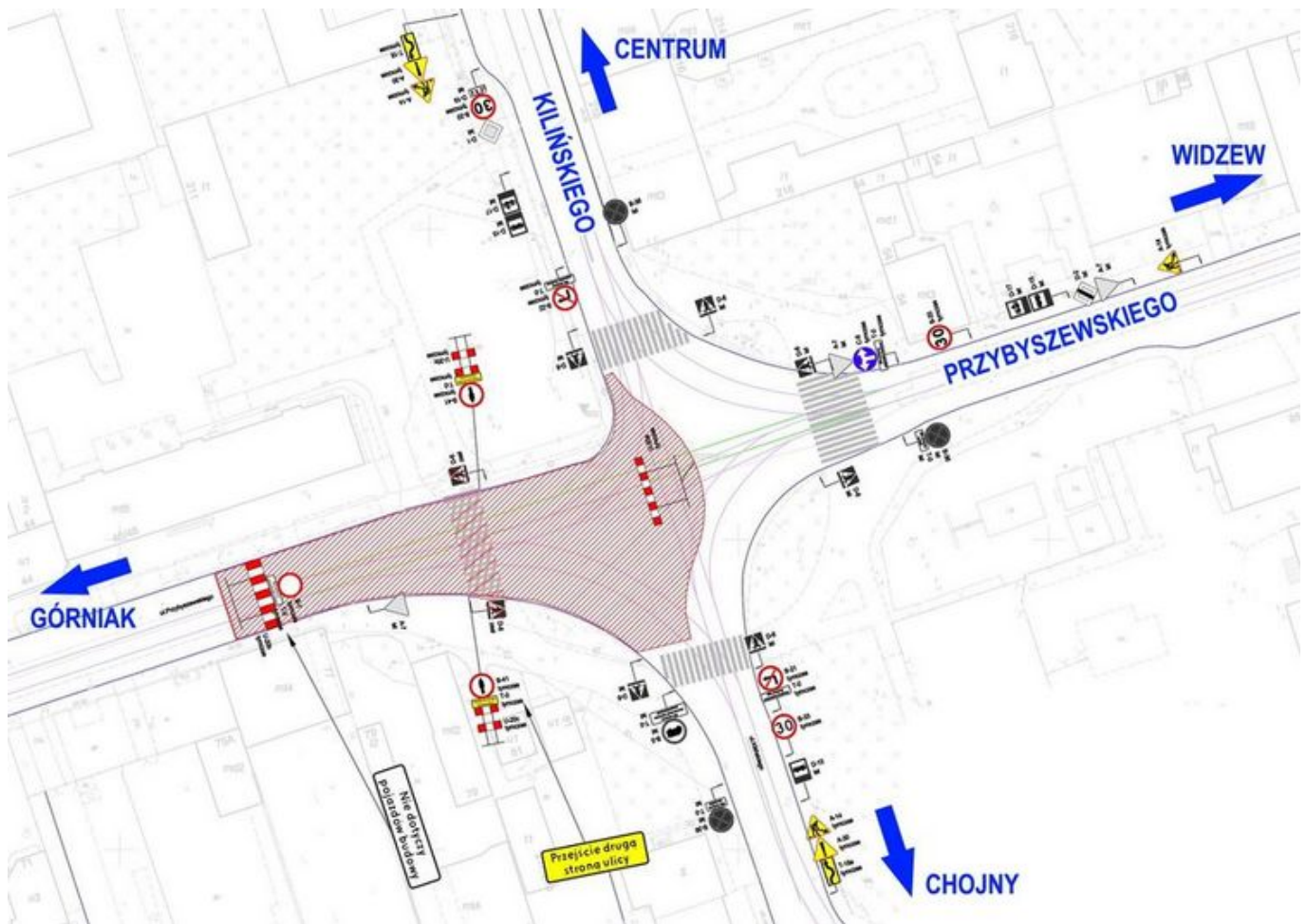
- PORTAL REWITALIZACJA
- AKTUALNOŚCI

# Remont torowiska na skrzyżowania Przybyszewskiego / Kilińskiego

19.03.2021 10:11 Tomasz Andrzejewski /  
ZDiT

- kategoria:
- Portal Rewitalizacji
- Rewitalizacja

22 marca rozpocznie się drugi etap zmian na skrzyżowaniu Przybyszewskiego / Kilińskiego. Pojawią się zmiany w komunikacji miejskiej i ograniczenia w ruchu.



Skrzyżowanie Kilińskiego / Przybyszewskiego zostało zaplanowane do przebudowy w ramach dużego unijnego projektu w którym zmieni się również cała ul. Przybyszewskiego od placu Reymonta do Rydza-Śmigłego. Tak duże inwestycje wymagają wielu przygotowań zanim wkroczą w fazę realizacji. Dlatego, aby zapewnić kursowanie tramwajów wykonany zostanie doraźny remont polegający na ułożeniu nowego torowiska na wprost przez skrzyżowanie w ciągu ul. Przybyszewskiego. Zapewni to kursowanie tramwajów na głównym ciągu komunikacyjnym do czasu przebudowy całego skrzyżowania,

które zaplanowane jest na przyszły rok.

Z początkiem tygodnia torowcy rozpoczną prace na zachodnim wlocie skrzyżowania. Zamknięty będzie wlot ul. Przybyszewskiego do strony placu Reymonta. Zamknięte będzie też przejście dla pieszych po tej stronie skrzyżowania. Przejazd ul. Kilińskiego od centrum możliwy będzie tylko na wprost i w lewo. Natomiast jadąc ul. Kilińskiego od strony Chojen przejedziemy na wprost i w prawo. Z ul. Przybyszewskiego od strony Widzewa pozostanie skręt w lewo lub w prawo.

Zmiany pojawią się również w komunikacji miejskiej. Tramwaje kursować będą przez skrzyżowanie tylko w jednej relacji w obu kierunkach z ul. Kilińskiego w ul. Przybyszewskiego od centrum na Widzew. Zmiany pojawią się na liniach: 1, 5, 6, 7, 14 i N5AB oraz uruchomiona zostanie autobusowa linia zastępcza Z1.

Trasy zmienionych i zastępczych linii:

Linia 1 HELENÓWEK – Zgierska, Wojska Polskiego, Franciszkańska, Kilińskiego, Rodziny Poznańskich, Polskiej Organizacji Wojskowej, Narutowicza - **RADIOSTACJA**

Linia 5 DW. ŁÓDŹ ŻABIENIEC – Limanowskiego, Zachodnia, Ogrodowa, Północna, Kilińskiego, Przybyszewskiego, Rydza-Śmigłego, Dąbrowskiego, Rzgowska – **CHOJNY KURCZAKI**

Linia 6 nie będzie kursować. Zastąpi ją na wspólnym odcinku trasy ze zwiększoną częstotliwością linia 7.

Linia 7 kursować będzie co 7,5 minuty w dni robocze, a w weekendy co 15/20 minut.

PÓŁNOCNA - Północna, Ogrodowa, Zachodnia, Kościuszki,  
Piotrkowska Centrum, Piłsudskiego, Kilińskiego,  
Przybyszewskiego, Puszkina, Rokicińska - WIDZEW  
AUGUSTÓW

Linia 14 RETKINIA - Wyszyńskiego (w weekendy) - KAROLEW -  
Bratysławska, Karolewska, Bandurskiego, Mickiewicza,  
Piotrkowska Centrum, Piotrkowska, plac Niepodległości,  
Rzgowska, Dąbrowskiego - DW. ŁÓDŹ DĄBROWA

Linia N5A i N5B z Andrespola i pętli Janów do skrzyżowania  
Przybyszewskiego / Kilińskiego dojedzie bez zmian, a  
następnie pojedzie przez Kilińskiego, Senatorską i Brzozową  
ponownie do Przybyszewskiego gdzie wróci na trasę. Jadąc z  
Radogoszcza dojedzie bez zmian do przystanku  
Przybyszewskiego - Brzozowa, a dalej przejedzie Grabową,  
Milionową i Kilińskiego do Przybyszewskiego gdzie wróci na  
swoją trasę.

Linia Z1 DW. ŁÓDŹ CHOJNY - Kilińskiego, Senatorska,  
Brzozowa, Przybyszewskiego, plac Reymonta, Piotrkowska -  
PL. NIEPODLEGŁOŚCI

NIEPODLEGŁOŚCI - Piotrkowska, plac Reymonta,  
Przybyszewskiego, Grabowa, Milionowa, Kilińskiego,  
Broniewskiego, Rzgowska, Bankowa, Śląska - DW. ŁÓDŹ  
CHOJNY



# KILIŃSKIEGO / PRZYBYSZEWSKIEGO

## REMONT TOROWISKA ETAP II OD 22 MARCA 2021

Remont torowiska na skrzyżowaniu Przybyszewskiego / Kilińskiego

