

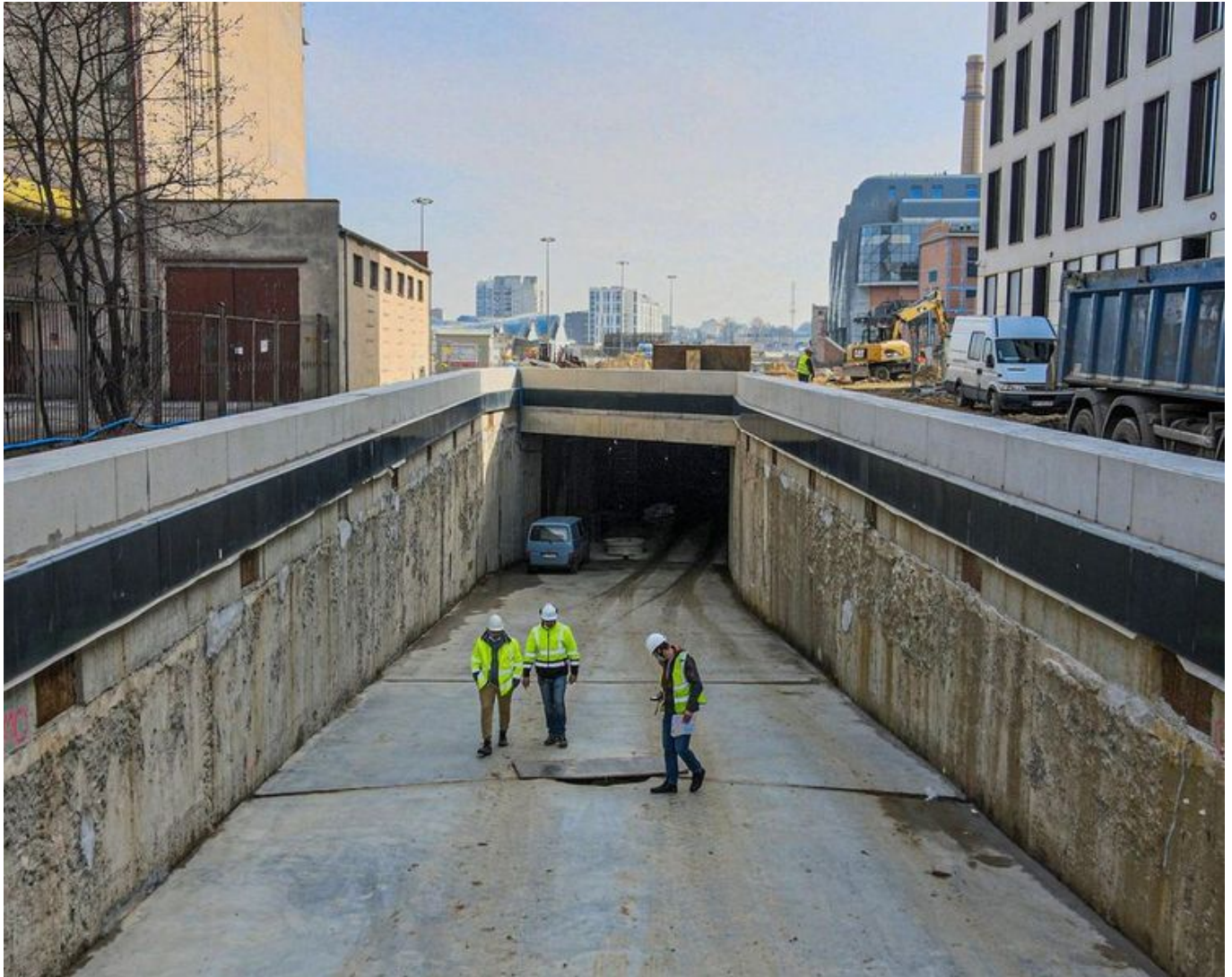
- PORTAL REWITALIZACJA
- AKTUALNOŚCI

Łódź buduje. Podziemna ulica Hasa w Nowym Centrum Łodzi coraz bliżej ukończenia

02.04.2021 9:42 Tomasz Walczak / UMŁ

- kategoria:
- Portal Rewitalizacji
- Rewitalizacja

W Nowym Centrum Łodzi sprawnie przebiega budowa podziemnej drogi, która połączy ulicę Kilińskiego z rondem pod aleją Rodziny Scheiblerów. To jedna z najważniejszych inwestycji drogowych w Łodzi.



Podziemna droga będzie miała dwukierunkową jezdnię, po jednym pasie ruchu w obu kierunkach. Powstaje ona na głębokości 6 metrów poniżej powierzchni, będzie miała pół kilometra długości i 10 metrów szerokość. Tunel, w którym będzie ma ponad 4 metry wysokości. Rampa zjazdowa prowadząca do podziemnej ulicy znajduje się pomiędzy budynkami PGE, a biurowcem mBanku. Wykonawca zakończył już roboty związane z betonową podbudową na poziomie „-1”. Niebawem rozpocznie się kładzenie nawierzchni asfaltowej, a

także granitów i klinkierów na poziomie "0".

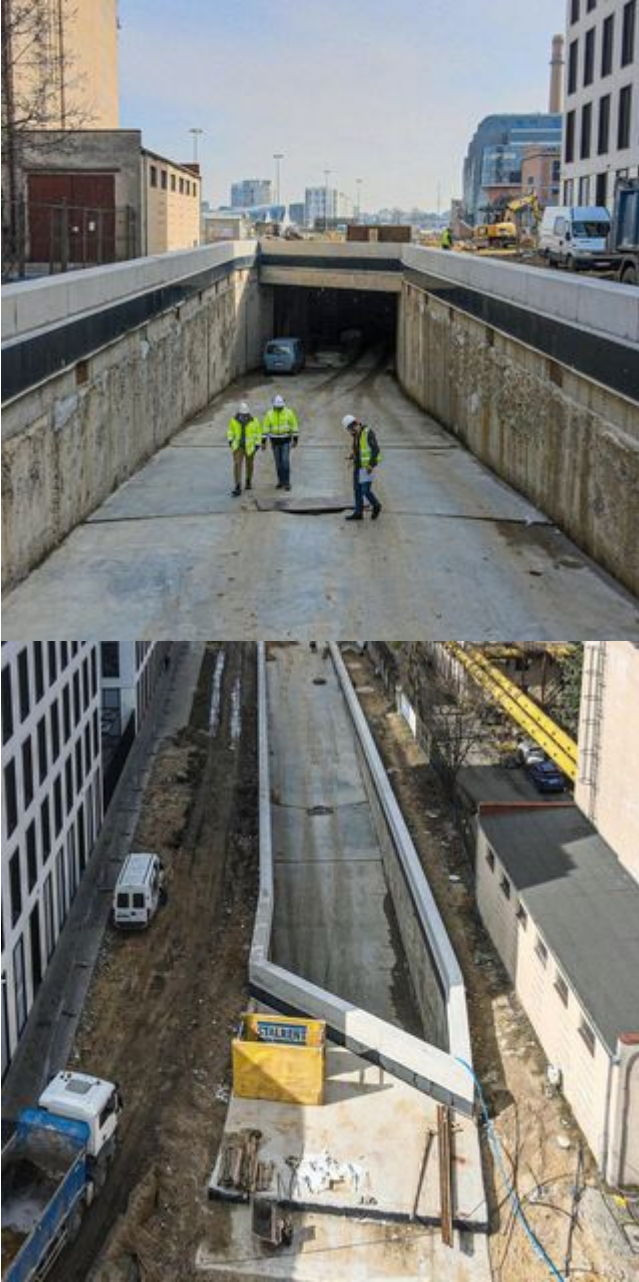
Na powierzchni nad drogą powstanie kolejny w Łodzi woonerf. Będzie miał powierzchnię 12 tys. m.kw. która połączy teren EC-1, rynek Kobro z dworcem Łódź-Fabryczna. Otworzy on przestrzeń i ułatwi poruszanie się pieszo po centrum. Będzie to przyjazna dla mieszkańców przestrzeń.

Z podziemnej drogi wykonanych zostanie siedem zjazdów prowadzących do podziemnych parkingów budynków, które w przyszłości powstaną na obszarze NCŁ, takich jak np. biurowiec, hotel, czy wielorodzinny dom planowany na terenach kupionych przez firmę Ghelamco – dokładnie między dworcem kolejowym, a budynkami EC1. Z podziemnej drogi będzie też dostęp do 3-poziomowego parkingu na 300 samochodów, który w przyszłości powstanie pod rynkiem Nowego Centrum Łodzi. W przyszłości planowane jest też utworzenie przebicia do podziemnej drogi w kierunku ulicy Dowborczyków.

Inwestycja powstaje w formule zaprojektuj i wybuduj i podzielona została na dwa etapy - tunel drogi podziemnej na poziomie „-1” oraz woonerf na poziomie „0”. Całość inwestycji ma być gotowa do końca 2021 roku. Koszt przebudowy to 90 mln zł.

11-05-26

4/6



11-05-26

5/6



