

- PORTAL REWITALIZACJA
- AKTUALNOŚCI

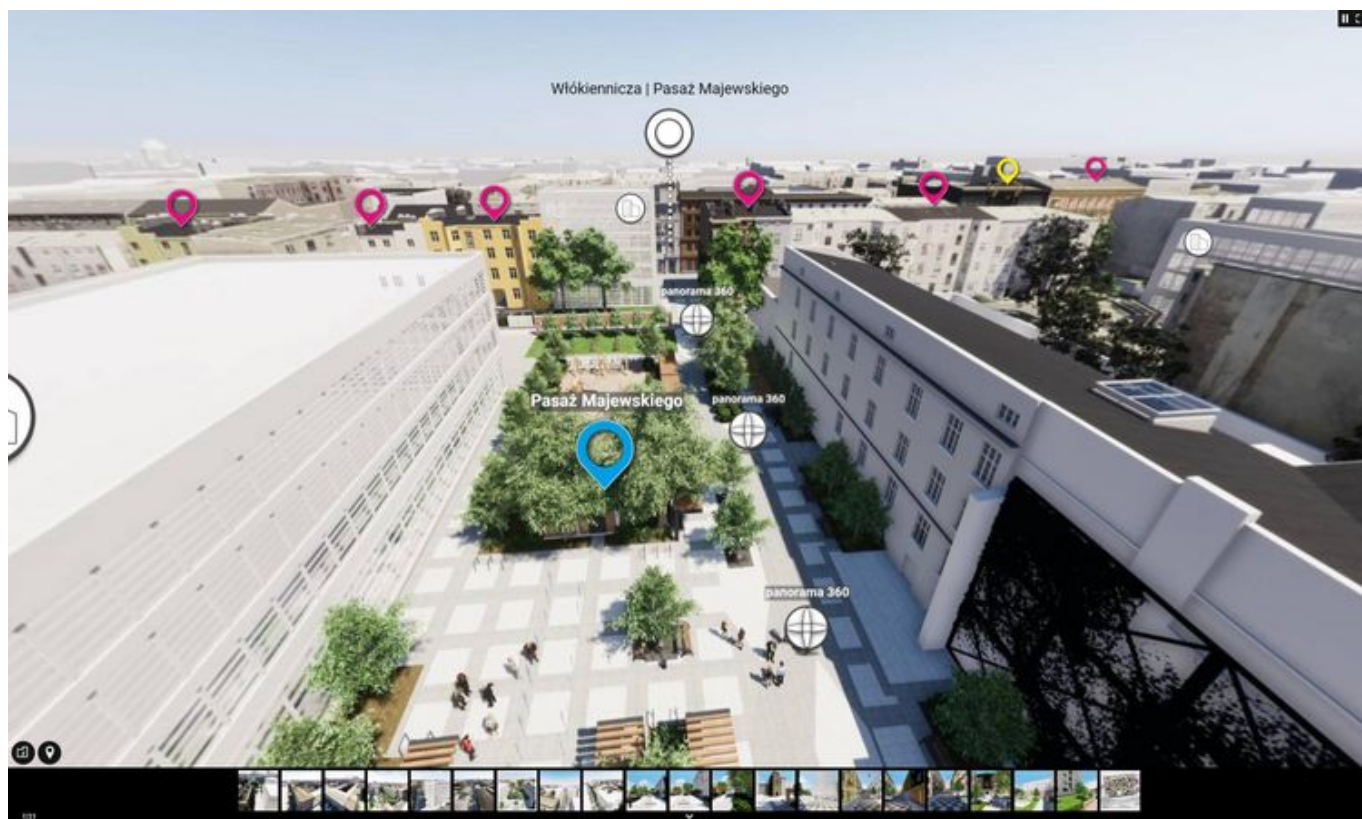
# Rewitalizacja przyszłości - premierowa prezentacja okolicy ul. Włókienniczej

06.05.2021 9:36 MPU

- kategoria:
- Portal Rewitalizacji
- Rewitalizacja

Wirtualna wycieczka i modele 3D prezentujące Projekt nr 1 Rewitalizacji Obszarowej Centrum Łodzi dostępne na portalu ŁÓDŹ REWITALIZACJA. Wizualizacje powstały w ramach projektu UE pn. "Informatyczne usługi przestrzenne w rewitalizowanej strefie wielkomiejskiej miasta Łodzi" we współpracy z Zarządem Inwestycji Miejskich oraz biurami

architektonicznymi.



Od dzisiaj na Portalu Rewitalizacji można przenieść się w przyszłość i odkryć - nie wychodząc z domu - uroki wyremontowanej ulicy Włókienniczej i okolic na wirtualnym spacerze. Na tej wycieczce można zobaczyć, jak dany obszar miasta będzie wyglądał po ukończeniu prac rewitalizacyjnych. W szybki i łatwy sposób możliwe będzie podziwianie, efektów ukończonych prac w ramach realizowanych projektów rewitalizacji. Szczegółowe informacje na temat danej lokalizacji można uzyskać po kliknięciu w odpowiednie infografiki. Wirtualny spacer znajduje się pod adresem:

<https://rewitalizacja.uml.lodz.pl/dzialania/1-okolice-ul-wlokienn>

iczej/

W ramach tego przedsięwzięcia udostępnione zostały również szczegółowe interaktywne makiety 3D, które można zobaczyć pod linkami:

[https://makiety.log.lodz.pl/v/?nazwa=O1\\_Wlokiennicza\\_3\\_5\\_6\\_7\\_8](https://makiety.log.lodz.pl/v/?nazwa=O1_Wlokiennicza_3_5_6_7_8)

[https://makiety.log.lodz.pl/v/?nazwa=O1\\_Wlokiennicza\\_11\\_12\\_14\\_16](https://makiety.log.lodz.pl/v/?nazwa=O1_Wlokiennicza_11_12_14_16)

[https://makiety.log.lodz.pl/v/?nazwa=O1\\_Wlokiennicza\\_15\\_20](https://makiety.log.lodz.pl/v/?nazwa=O1_Wlokiennicza_15_20)

[https://makiety.log.lodz.pl/v/?nazwa=O1\\_Jaracza\\_26\\_Pasaz\\_Majewskiego](https://makiety.log.lodz.pl/v/?nazwa=O1_Jaracza_26_Pasaz_Majewskiego)

Dane 3D będą aktualizowane i publikowane na bieżąco. Sukcesywnie będą również uruchamiane wirtualne spacerunki dla pozostałych kwartałów rewitalizacji. Udostępniane będą one z poziomu podstron poszczególnych obszarów.

## LOKALIZACJA WIRTUALNYCH SPACERÓW NA PORTALU REWITALIZACJI

### DZIAŁANIA

#### Mapa działań

#### 1 - okolice ul. Włókienniczej

- » Jaracza 26
- » Kilińskiego 26
- » Kilińskiego 28
- » Kilińskiego 36
- » Pogonowskiego 34

NA STRONACH POSZCZEGÓLNYCH  
OBSZARÓW BĘDZIE MOŻNA  
ZNALEŹĆ WIRTUALNE SPACERY



## LOKALIZACJA WIRTUALNYCH SPACERÓW NA PORTALU REWITALIZACJI

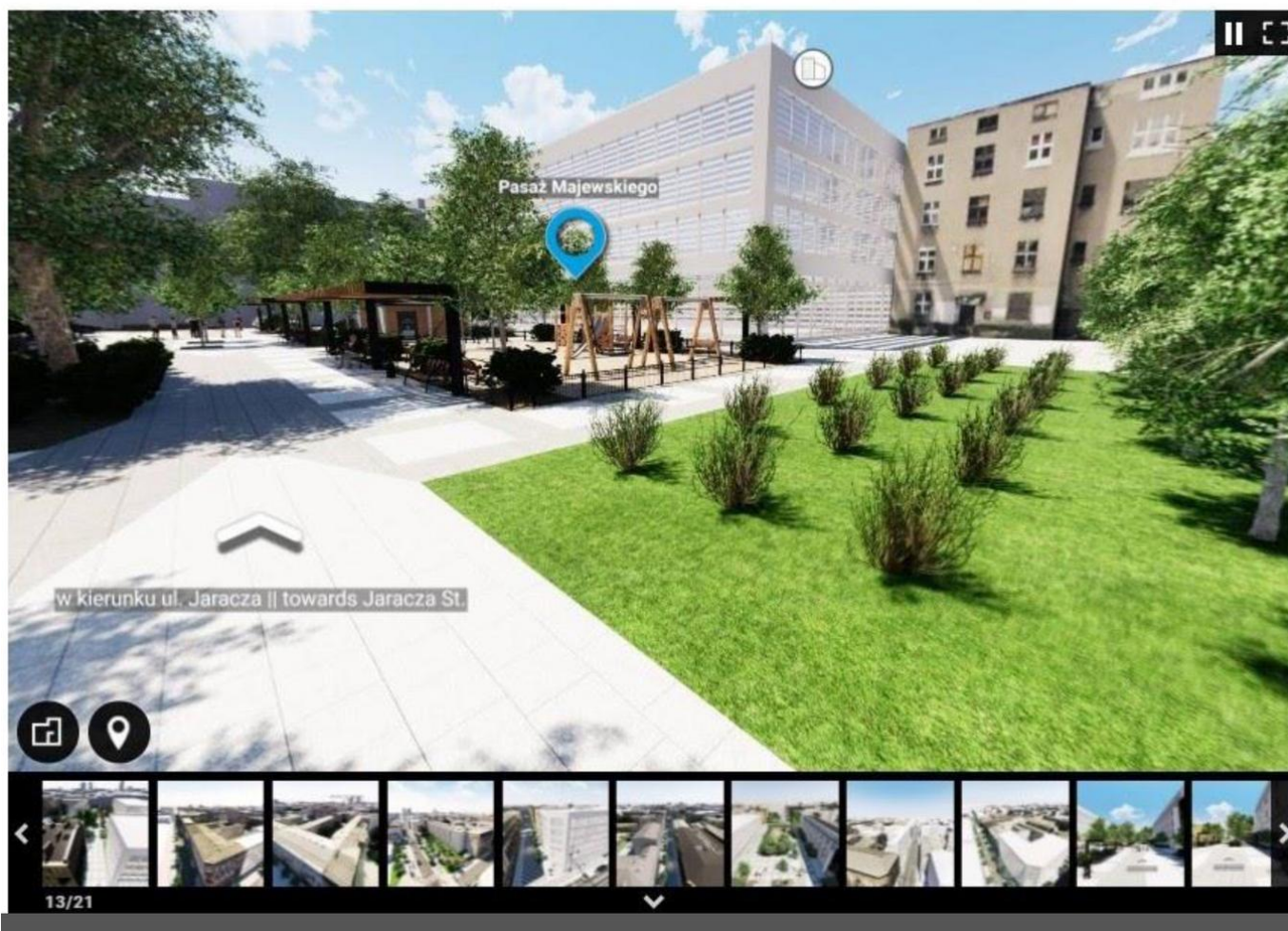
### WIRTUALNY SPACER PO PROJEKCIE NR 1

Poniżej znajduje się interaktywny wirtualny spacer, który stanowi wizualizację Projektu nr 1 Rewitalizacji Obszarowej miasta Łodzi. Prezentowana wycieczka przygotowana jest w oparciu o Programy Funkcjonalno-Użytkowe, projekty wykonawcze oraz inwentaryzację stanu istniejącego miasta i jest ona systematycznie aktualizowana.

#### UWAGA!

Model ma charakter poglądowy i uproszczony, nie odzwierciedla w sposób dokładny rzeczywistego wyglądu przestrzeni i zabudowy.

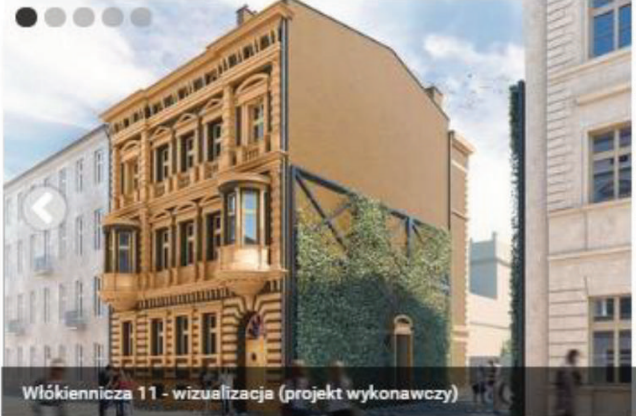
[CZYTAJ WIĘCEJ >>](#)



Modele szczegółowe będą dostępne z poziomu podstron dla wybranych inwestycji.


## INTERAKTYWNE MODELE 3D NA PORTALU REWITALIZACJI

**WIZUALIZACJE ZMIAN**




Włókiennicza 11 - wizualizacja (projekt wykonawczy)

**PRZED REWITALIZACJĄ**



Włókiennicza 11 - wizualizacja (projekt wykonawczy)

 [Pobierz wizualizacje w pełnej rozdzielczości \(178 MB\)](#)

[ZOBACZ MODEL 3D](#)

**NA STRONACH WYBRANYCH  
INWESTYCJI PROJEKTU NR 1  
MOŻNA ZNALEŹĆ  
INTERAKTYWNE MODELE 3D**

**Zalecane parametry minimalne do wyświetlenia modelu 3D:**

Procesor: Procesor Intel® Core™ i5-6500 GHz lub odpowiedniki. Pamięć RAM: 8 GB.

Przeglądarka: **Mozilla Firefox** (użycie innej przeglądarki może powodować błędy)

W przypadku próby odtwarzania na innych urządzeniach zalecamy otwieranie na urządzeniach o podobnych parametrach wydajnościowych.

## INTERAKTYWNE MODELE 3D NA PORTALU REWITALIZACJI

Obszar 1- ul. Włókiennicza 11, 12, 14, 16

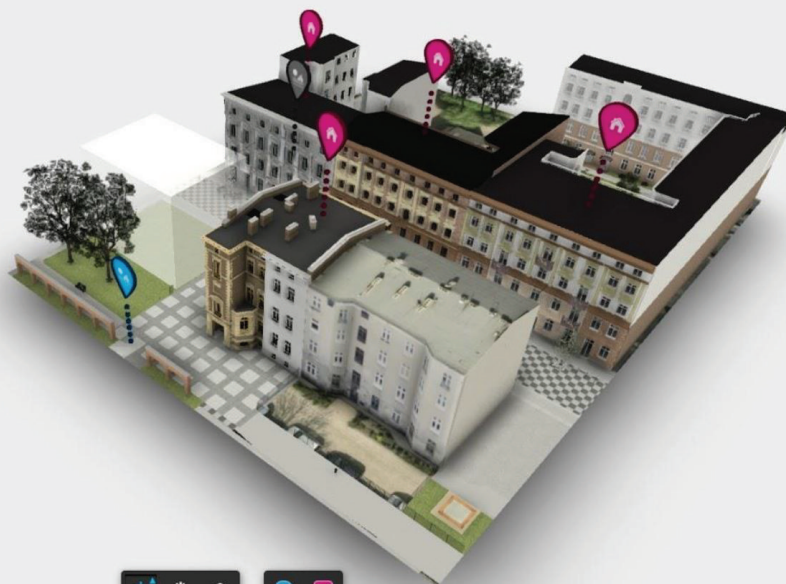
Legenda

Investycje objęte Gminnym Programem Rewitalizacji oznaczone są na makiecie za pomocą następujących symboli:

			
budynki	parki	nowe przestrzenie publiczne	remontowane przestrzenie publiczne

Po kliknięciu w wybraną pinetkę wyświetlą się informacje dotyczące danej inwestycji.

Białe półprzezroczyste bryły oznaczają możliwość zabudowy wynikającą z zapisów Miejskiego Planu Zagospodarowania Przestrzennego.



Do tej pory zostały opublikowane następujące modele szczegółowe dla inwestycji:

<https://rewitalizacja.uml.lodz.pl/dzialania/1-okolice-ul-wlokienniczej/jaracza-26/>

<https://rewitalizacja.uml.lodz.pl/dzialania/1-okolice-ul-wlokienniczej/wlokiennicza-3/>

<https://rewitalizacja.uml.lodz.pl/dzialania/1-okolice-ul-wlokienniczej/wlokiennicza-5/>

<https://rewitalizacja.uml.lodz.pl/dzialania/1-okolice-ul-wlokienniczej/wlokiennicza-6/?L=-1>

<https://rewitalizacja.uml.lodz.pl/dzialania/1-okolice-ul-wlokienniczej/wlokiennicza-7/>

<https://rewitalizacja.uml.lodz.pl/dzialania/1-okolice-ul-wlokienniczej/wlokiennicza-8/?L=-1>

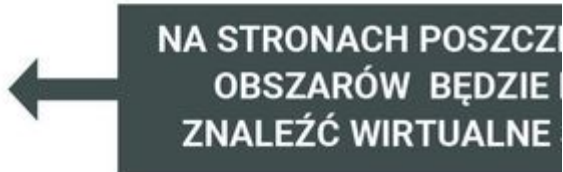
<https://rewitalizacja.uml.lodz.pl/dzialania/1-okolice-ul-wlokienniczej/wlokiennicza-11/>

<https://rewitalizacja.uml.lodz.pl/dzialania/1-okolice-ul-wlokienniczej/wlokiennicza-15/>





## WIRTUALNYCH SPACERÓW NA PORTALU



### LOKALIZACJA WIRTUALNYCH SPACERÓW NA PORTALU REWITALIZACJI

#### WIRTUALNY SPACER PO PROJEKCIE NR 1

Poniżej znajduje się interaktywny wirtualny spacer, który stanowi wizualizację Projektu nr 1 Rewitalizacji Obszarowej miasta Łodzi. Prezentowana wycieczka przygotowana jest w oparciu o Programy Funkcjonalno-Użytkowe, projekty wykonawcze oraz inwentaryzację stanu istniejącego miasta i jest ona systematycznie aktualizowana.

#### UWAGA!

Model ma charakter poglądowy i uproszczony, nie odzwierciedla w sposób dokładny rzeczywistego wyglądu przestrzeni i zabudowy.

[CZYTAJ WIĘCEJ >>](#)



### RAKTYWNE MODELE 3D NA PORTALU REWITALIZACJI



Pobierz wizualizacje w pełnej rozdzielczości (178 MB)

ZOBACZ MODEL 3D

NA STRONACH WYBRANEJ INWESTYCJI PROJEKTU MOŻNA ZNALEŹĆ INTERAKTYWNE MODELE

Wymagane parametry minimalne do wyświetlenia modelu 3D:

oprocesor: Procesor Intel® Core™ i5-6500 GHz lub odpowiednik. Pamięć RAM: 8 GB.

Przebieg: przeglądarka: Mozilla Firefox (użycie innej przeglądarki może powodować błędy).

W przypadku trudności z otwieraniem na innych urządzeniach zalecamy otwieranie na urządzeniach o podobnych parametrach technicznych.

### INTERAKTYWNE MODELE 3D NA PORTALU REWITALIZACJI

