

- PORTAL REWITALIZACJA
- AKTUALNOŚCI

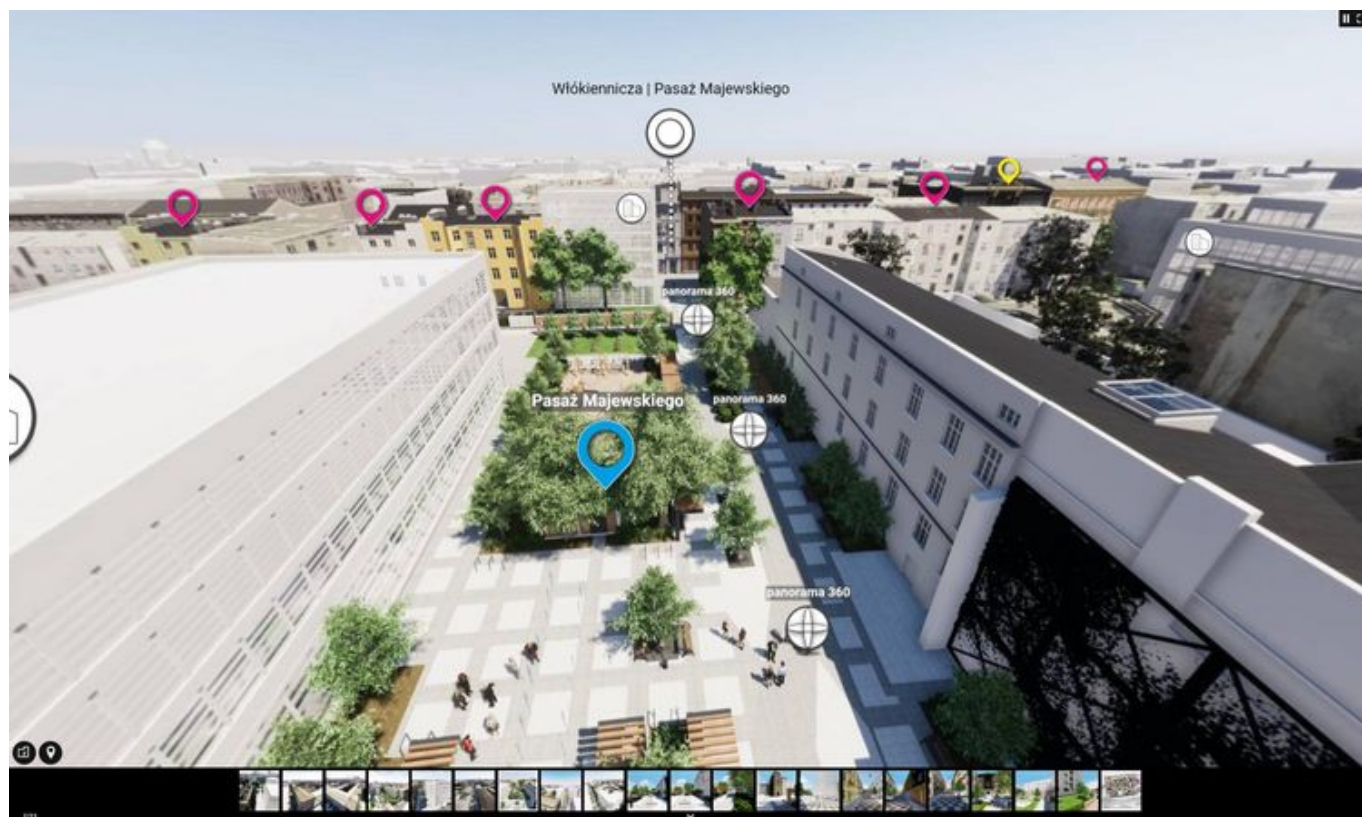
Rewitalizacja przyszłości - premierowa prezentacja okolicy ul. Włókienniczej

06.05.2021 9:36 MPU

- kategoria:
- Portal Rewitalizacji
- Rewitalizacja

Wirtualna wycieczka i modele 3D prezentujące Projekt nr 1 Rewitalizacji Obszarowej Centrum Łodzi dostępne na portalu ŁÓDŹ REWITALIZACJA. Wizualizacje powstały w ramach projektu UE pn. "Informatyczne usługi przestrzenne w rewitalizowanej strefie wielkomiejskiej miasta Łodzi" we współpracy z Zarządem Inwestycji Miejskich oraz biurami

architektonicznymi.



Od dzisiaj na Portalu Rewitalizacji można przenieść się w przyszłość i odkryć - nie wychodząc z domu - uroki wyremontowanej ulicy Włókienniczej i okolic na wirtualnym spacerze. Na tej wycieczce można zobaczyć, jak dany obszar miasta będzie wyglądał po ukończeniu prac rewitalizacyjnych. W szybki i łatwy sposób możliwe będzie podziwianie, efektów ukończonych prac w ramach realizowanych projektów rewitalizacji. Szczegółowe informacje na temat danej lokalizacji można uzyskać po kliknięciu w odpowiednie infografiki. Wirtualny spacer znajduje się pod adresem:

<https://rewitalizacja.uml.lodz.pl/dzialania/1-okolice-ul-wlokienn>

[iczej/](#)

W ramach tego przedsięwzięcia udostępnione zostały również szczegółowe interaktywne makiety 3D, które można zobaczyć pod linkami:

https://makiety.log.lodz.pl/v/?nazwa=O1_Wlokiennicza_3_5_6_7_8

https://makiety.log.lodz.pl/v/?nazwa=O1_Wlokiennicza_11_12_14_16

https://makiety.log.lodz.pl/v/?nazwa=O1_Wlokiennicza_15_20

https://makiety.log.lodz.pl/v/?nazwa=O1_Jaracza_26_Pasaz_Majewskiego


Dane 3D będą aktualizowane i publikowane na bieżąco. Sukcesywnie będą również uruchamiane wirtualne spacerunki dla pozostałych kwartałów rewitalizacji. Udostępniane będą one z poziomu podstron poszczególnych obszarów.

LOKALIZACJA WIRTUALNYCH SPACERÓW NA PORTALU REWITALIZACJI**DZIAŁANIA**

Mapa działań

1 - okolice ul. Włókienniczej

- » Jaracza 26
- » Kilińskiego 26
- » Kilińskiego 28
- » Kilińskiego 36
- » Pogonowskiego 34



**NA STRONACH POSZCZEGÓLNYCH
OBSZARÓW BĘDZIE MOŻNA
ZNALEŹĆ WIRTUALNE SPACERY**

LOKALIZACJA WIRTUALNYCH SPACERÓW NA PORTALU REWITALIZACJI

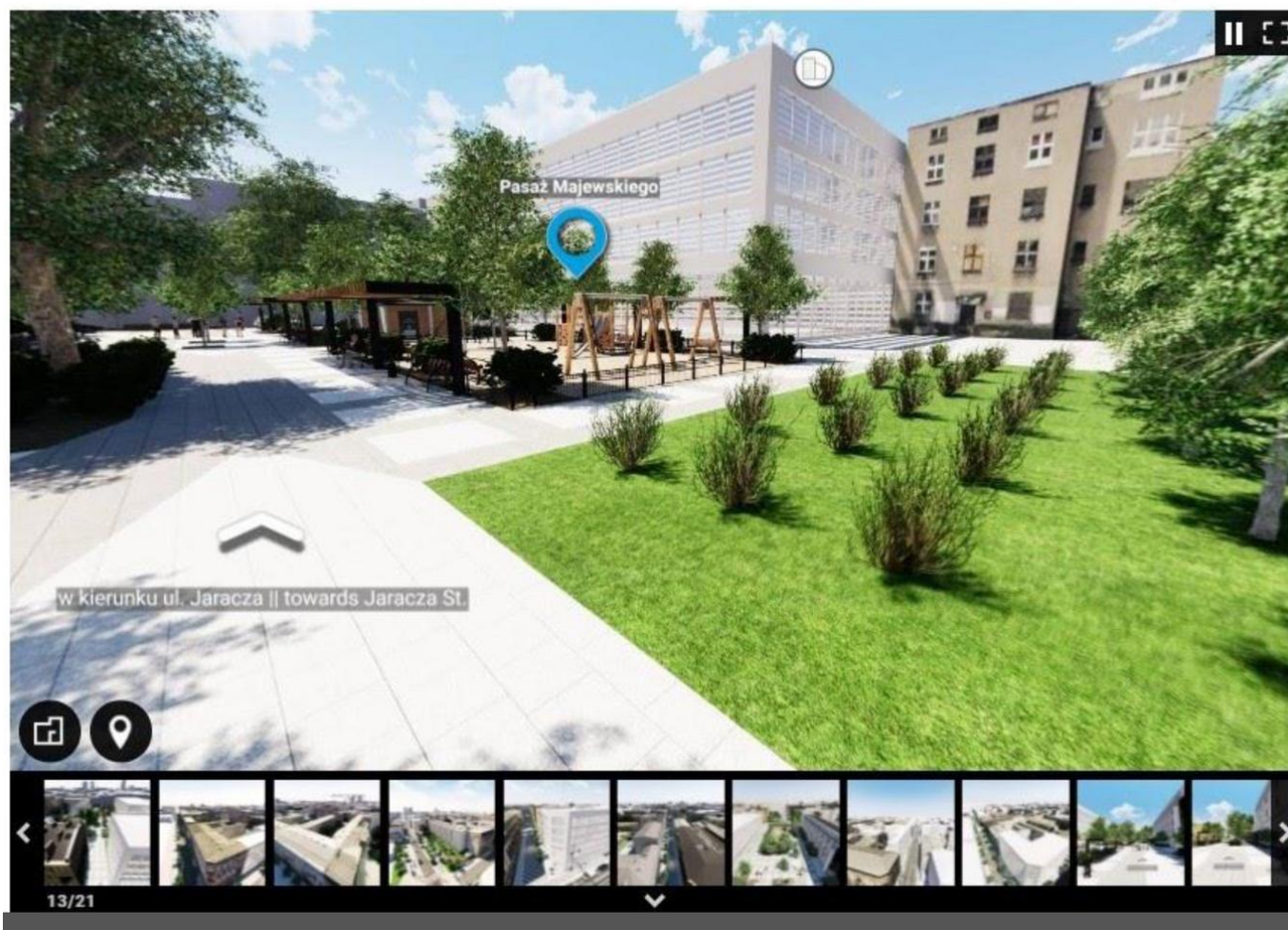
WIRTUALNY SPACER PO PROJEKCIE NR 1

Poniżej znajduje się interaktywny wirtualny spacer, który stanowi wizualizację Projektu nr 1 Rewitalizacji Obszarowej miasta Łodzi. Prezentowana wycieczka przygotowana jest w oparciu o Programy Funkcjonalno-Użytkowe, projekty wykonawcze oraz inwentaryzację stanu istniejącego miasta i jest ona systematycznie aktualizowana.

UWAGA!

Model ma charakter poglądowy i uproszczony, nie odzwierciedla w sposób dokładny rzeczywistego wyglądu przestrzeni i zabudowy.

[CZYTAJ WIĘCEJ >>](#)



Modele szczegółowe będą dostępne z poziomu podstron dla wybranych inwestycji.

INTERAKTYWNE MODELE 3D NA PORTALU REWITALIZACJI

WIZUALIZACJE ZMIAN



Włókiennicza 11 - wizualizacja (projekt wykonawczy)

PRZED REWITALIZACJĄ



Włókiennicza 11 - wizualizacja (projekt wykonawczy)

 [Pobierz wizualizacje w pełnej rozdzielczości \(178 MB\)](#)

[ZOBACZ MODEL 3D](#)

**NA STRONACH WYBRANYCH
INWESTYCJI PROJEKTU NR 1
MOŻNA ZNALEŹĆ
INTERAKTYWNE MODELE 3D**

Zalecane parametry minimalne do wyświetlenia modelu 3D:

Procesor: Procesor Intel® Core™ i5-6500 GHz lub odpowiedniki. Pamięć RAM: 8 GB.

Przeglądarka: **Mozilla Firefox** (użycie innej przeglądarki może powodować błędy)

W przypadku próby odtwarzania na innych urządzeniach zalecamy otwieranie na urządzeniach o podobnych parametrach wydajnościowych.

INTERAKTYWNE MODELE 3D NA PORTALU REWITALIZACJI

Obszar 1- ul. Włókiennicza 11, 12, 14, 16

Legenda

Investycje objęte Gminnym Programem Rewitalizacji oznaczone są na makiecie za pomocą następujących symboli:

			
budynki	parki	nowe przestrzenie publiczne	remontowane przestrzenie publiczne

Po kliknięciu w wybraną pinetkę wyświetlą się informacje dotyczące danej inwestycji.

Białe półprzezroczyste bryły oznaczają możliwość zabudowy wynikającą z zapisów Miejskiego Planu Zagospodarowania Przestrzennego.



Do tej pory zostały opublikowane następujące modele szczegółowe dla inwestycji:

<https://rewitalizacja.uml.lodz.pl/dzialania/1-okolice-ul-wlokienniczej/jaracza-26/>

<https://rewitalizacja.uml.lodz.pl/dzialania/1-okolice-ul-wlokienniczej/wlokiennicza-3/>

<https://rewitalizacja.uml.lodz.pl/dzialania/1-okolice-ul-wlokienniczej/wlokiennicza-5/>

<https://rewitalizacja.uml.lodz.pl/dzialania/1-okolice-ul-wlokienniczej/wlokiennicza-6/?L=-1>

<https://rewitalizacja.uml.lodz.pl/dzialania/1-okolice-ul-wlokienniczej/wlokiennicza-7/>

<https://rewitalizacja.uml.lodz.pl/dzialania/1-okolice-ul-wlokienniczej/wlokiennicza-8/?L=-1>

<https://rewitalizacja.uml.lodz.pl/dzialania/1-okolice-ul-wlokienniczej/wlokiennicza-11/>

<https://rewitalizacja.uml.lodz.pl/dzialania/1-okolice-ul-wlokienniczej/wlokiennicza-15/>



WIRTUALNYCH SPACERÓW NA PORTALU

← NA STRONACH POSZCZEGÓLNYCH
OBSZARÓW BĘDZIE
ZNALEŹĆ WIRTUALNE

LOKALIZACJA WIRTUALNYCH SPACERÓW NA PORTALU REWITALIZACJI

WIRTUALNY SPACER PO PROJEKCIE NR 1

Poniżej znajduje się interaktywny wirtualny spacer, który stanowi wizualizację Projektu nr 1 Rewitalizacji Obszarowej miasta Łodzi. Prezentowana wycieczka przygotowana jest w oparciu o Programy Funkcjonalno-Użytkowe, projekty wykonawcze oraz inwentaryzację stanu istniejącego miasta i jest ona systematycznie aktualizowana.

UWAGA!

Model ma charakter poglądowy i uproszczony, nie odzwierciedla w sposób dokładny rzeczywistego wyglądu przestrzeni i zabudowy.

[CZYTAJ WIĘCEJ >>](#)



RAKTYWNE MODELE 3D NA PORTALU REWITALIZACJI



Pobierz wizualizacje w pełnej rozdzielczości (178 MB)

ZOBACZ MODEL 3D

NA STRONACH WYBRANEJ INWESTYCJI PROJEKTU MOŻNA ZNALEŹĆ INTERAKTYWNE MODELE

Wymagane parametry minimalne do wyświetlenia modelu 3D:

oprocesor: Procesor Intel® Core™ i5-6500 GHz lub odpowiednik. Pamięć RAM: 8 GB.

przebieg: przeglądarka: Mozilla Firefox (użycie innej przeglądarki może powodować błędy)

W przypadku trudności z otwieraniem na innych urządzeniach zalecamy otwieranie na urządzeniach o podobnych parametrach technicznych.

INTERAKTYWNE MODELE 3D NA PORTALU REWITALIZACJI

