

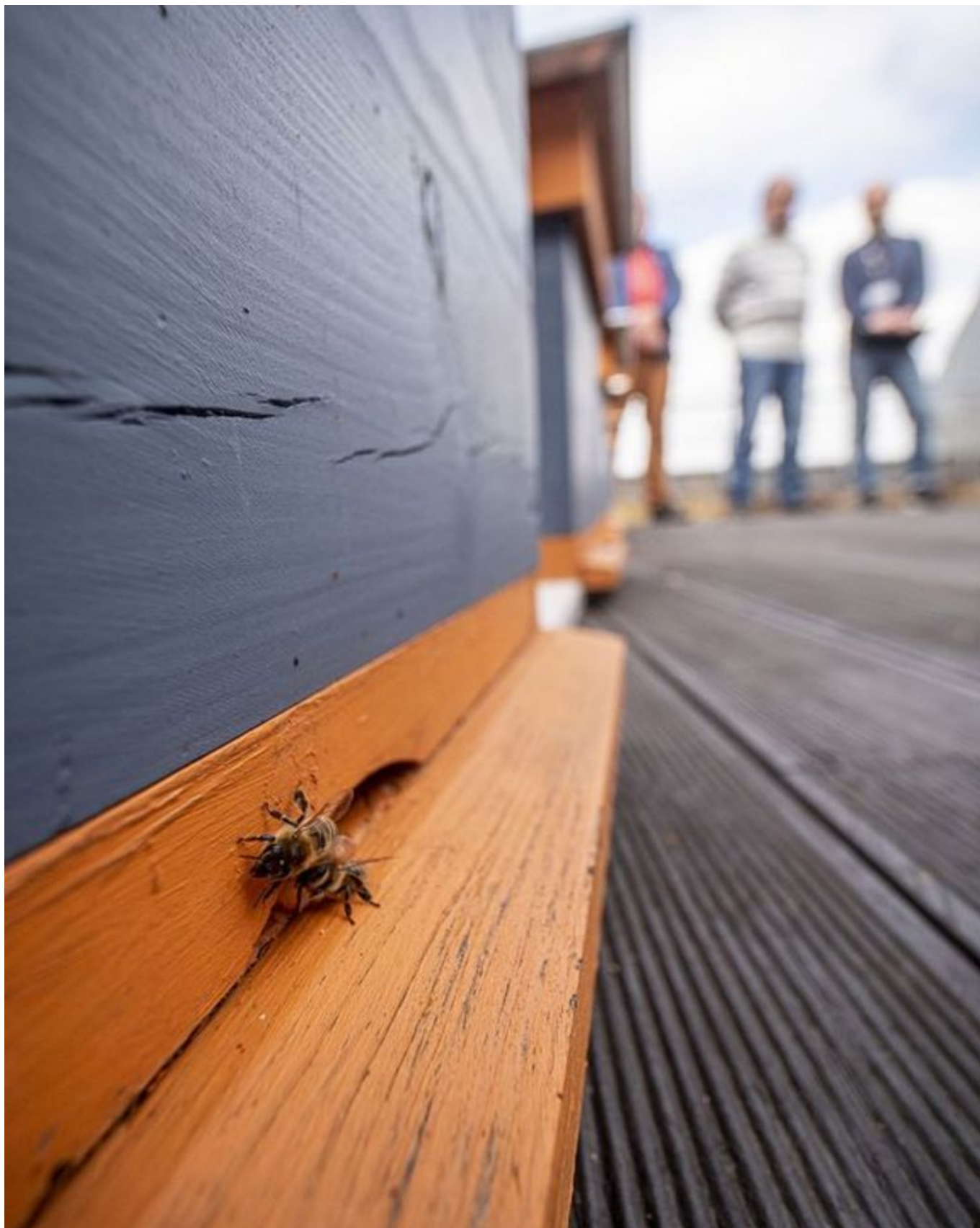
- PORTAL REWITALIZACJA
- AKTUALNOŚCI

# Ule stanęły na zielonym dachu. EC1 zadba o pszczoły jeszcze zimą

01.10.2021 13:00 rd / ŁÓDŹ.PL

- kategoria:
- Portal Rewitalizacji
- Rewitalizacja

Na zielonym dachu dawnej elektrociepłowni EC1 pojawiło się dziś pięć uli. Wiosną 2022 roku dołączy kolejnych pięć. Wszystko z troski o niezwykle cenne dla przyrody pszczoły.



Na zdjęciu otwór wlotowy do ula i dwie

## pszczoły

Owady - a wśród nich pszczoły - pełnią kluczową rolę w przyrodzie, odpowiadając za zapylanie ponad 80% gatunków roślin uprawnych. Zmiany klimatu, zanieczyszczenia powietrza, znikanie terenów zielonych przyczyniają się do zmniejszania populacji tych niezwykle pożytecznych zwierząt. Dlatego, aby pomóc pszczołom i zwiększyć ich populację w mieście, na dachu EC1 stanęło dziś - we współpracy ze Stowarzyszeniem Pszczelarzy Ziemi Łódzkiej - pięć uli. Wiosną przyszłego roku pojawi się kolejnych pięć.

- Jesień nie kojarzy powszechnie z zapylaczami i kwiatami, co jest absolutnie zrozumiałe. - mówi Michał Kędzierski z EC1 - Zależało nam jednak na szybkim uruchomieniu różnych form spotkań edukacyjnych, które wpiszą się w nasze projekty ekologiczne. Od wystawy pyłków roślin, na stałe goszczącej w naszym centrum, właśnie do tematyki zapylaczy, która daje pełniejszy obraz i wiedzę o fascynującym świecie natury. Centrum Nauki i Techniki EC1 istnieje właśnie po to, aby doświadczalnie prezentować zagadnienia, które czasem trudno zrozumieć posługując się wyłącznie teorią. Nasze pszczele rodziny wygodnie prezimują w EC1, a wiosną ruszą do pracy. My będziemy bardziej pracowici, ponieważ będziemy o

nich opowiadać nawet zimą – dodaje.

# Warsztaty w EC1

Kim jest pszczelarz? Czym jest ul? Co to pszczela rodzina? Jakie znaczenie mają pszczoły dla otaczającego nas świata? - odpowiedzi na te pytania można poznać podczas warsztatów prowadzonych w EC1 przez doświadczonych pszczelarzy. Uczestniczki i uczestnicy będą mieli okazję zobaczyć prawdziwy sprzęt pszczelarski, własnoręcznie zbudować dom dla owadów lub wykonać świeczkę z prawdziwego wosku pszczelego. Oprócz warsztatów EC1 planuje także cykl wykładów. Program zajęć jest bardzo atrakcyjny i dostosowany do osób w różnym wieku. Czas zajęć to około 45 minut. Na ten rok przewidzianych jest 10 zajęć, kolejnych 20 - na przyszły rok.

