

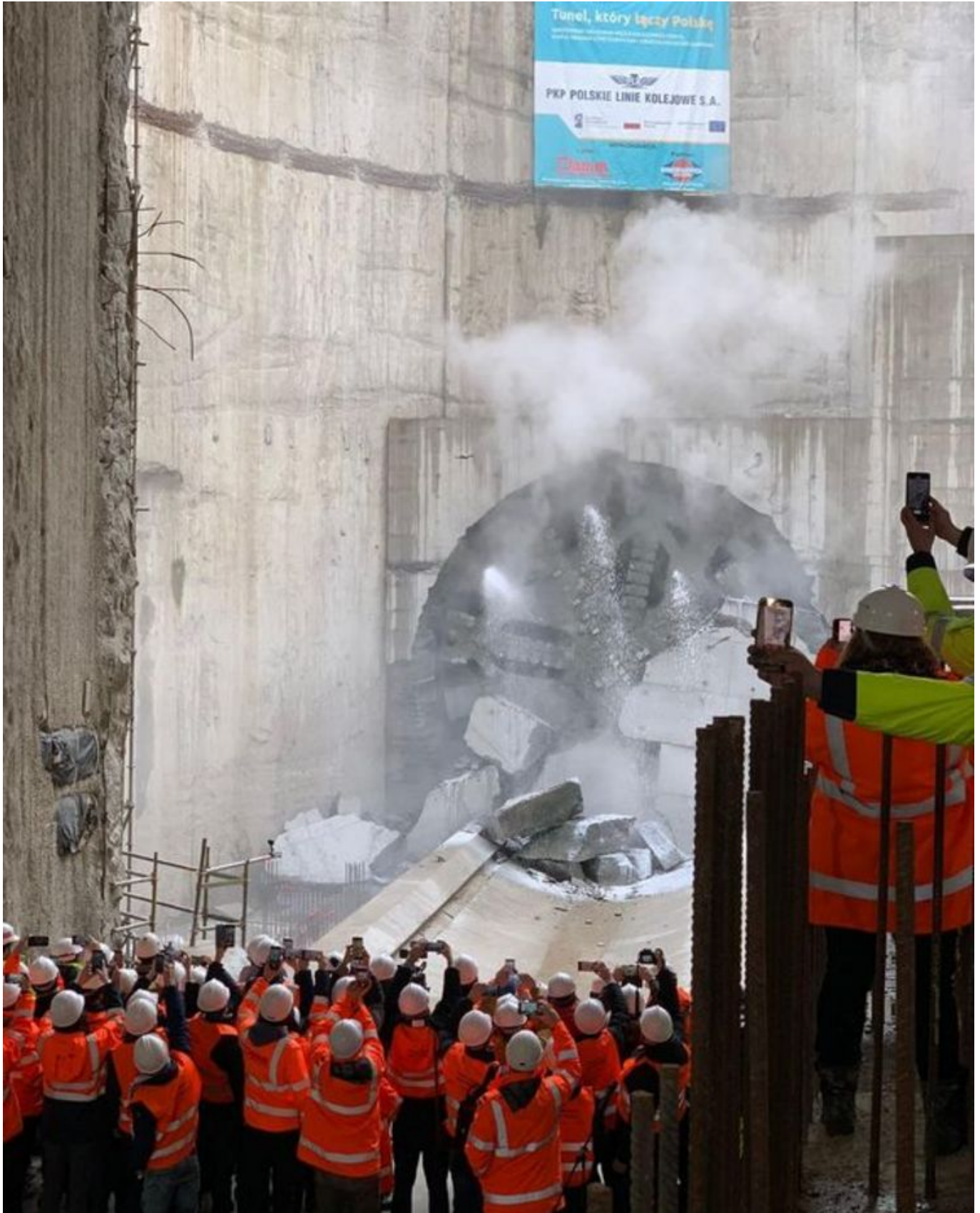
- PORTAL REWITALIZACJA
- AKTUALNOŚCI

# Tunel średnicowy pod Łodzią. Tarcza Faustyna wydrążyła pierwszy odcinek [ZDJĘCIA]

21.02.2022 15:40 TAnd, red / ŁÓDŹ.PL

- kategoria:
- Portal Rewitalizacji
- Rewitalizacja

Tarcza Faustyna pojawiła się dzisiaj w komorze Odolanowska. Teraz zostanie obrócona i “powędruje” w stronę stacji Żabieniec.



Na zdjęciu moment przekopania się małej  
maszyny kopiącej do komory startowej przy

## ul. Odolanowskiej.

Tunel średnicowy pod Łodzią to w sumie pięć tuneli: główny, prowadzący od komory Odolanowska do Fabrycznej oraz cztery mniejsze, które z Odolanowskiej rozgałęziają się w parach w kierunku Kaliskiej i Żabieńca. Wszystkie tworzą kształt przypominający pociętą literę Y.

Te mniejsze tunele są podwójne, żeby pociągi poruszające się w każdym kierunku miały swoje własne "pasy", jeden w stronę Kaliskiej i drugi od Kaliskiej. Podobnie z Żabieńcem - jeden prowadzi do stacji, a drugi ze stacji na Bałutach.

Mniejsze tunele drąży tarcza Faustyna, która dzisiaj pojawiła się w komorze Odolanowska. Drążenie zaczęła koło kościoła pw. Najświętszego Zbawiciela, po zachodniej stronie al. Włókniarzy. Następnie przeszła pod alejami i powędrowała w stronę komory przy Odolanowskiej na Kozinach.

Wykonawca musi obrócić teraz Faustynę, a ta zacznie drążyć drugi z mniejszych tuneli, ten do stacji PKP Żabieniec.

Kiedy Faustyna dotrze na Żabieniec, znowu trzeba ją będzie obrócić. W drodze powrotnej wydrąży ona równoległy tunel - wspomniany "pas ruchu w drugim kierunku", z Żabieńca do Centrum. Kiedy skończy tę podróż, zostanie jej do wydrążenia ostatni mały tunel, drugi łączący Kaliski z Odolanowską.

Co z drugą, większą tarczą, Katarzyną? Ta wystartowała już z komory Odolanowska w kierunku Fabrycznego. Pokonała około 500 metrów trasy z ponad 2,5 kilometra, które musi w sumie wydrążyć.



