

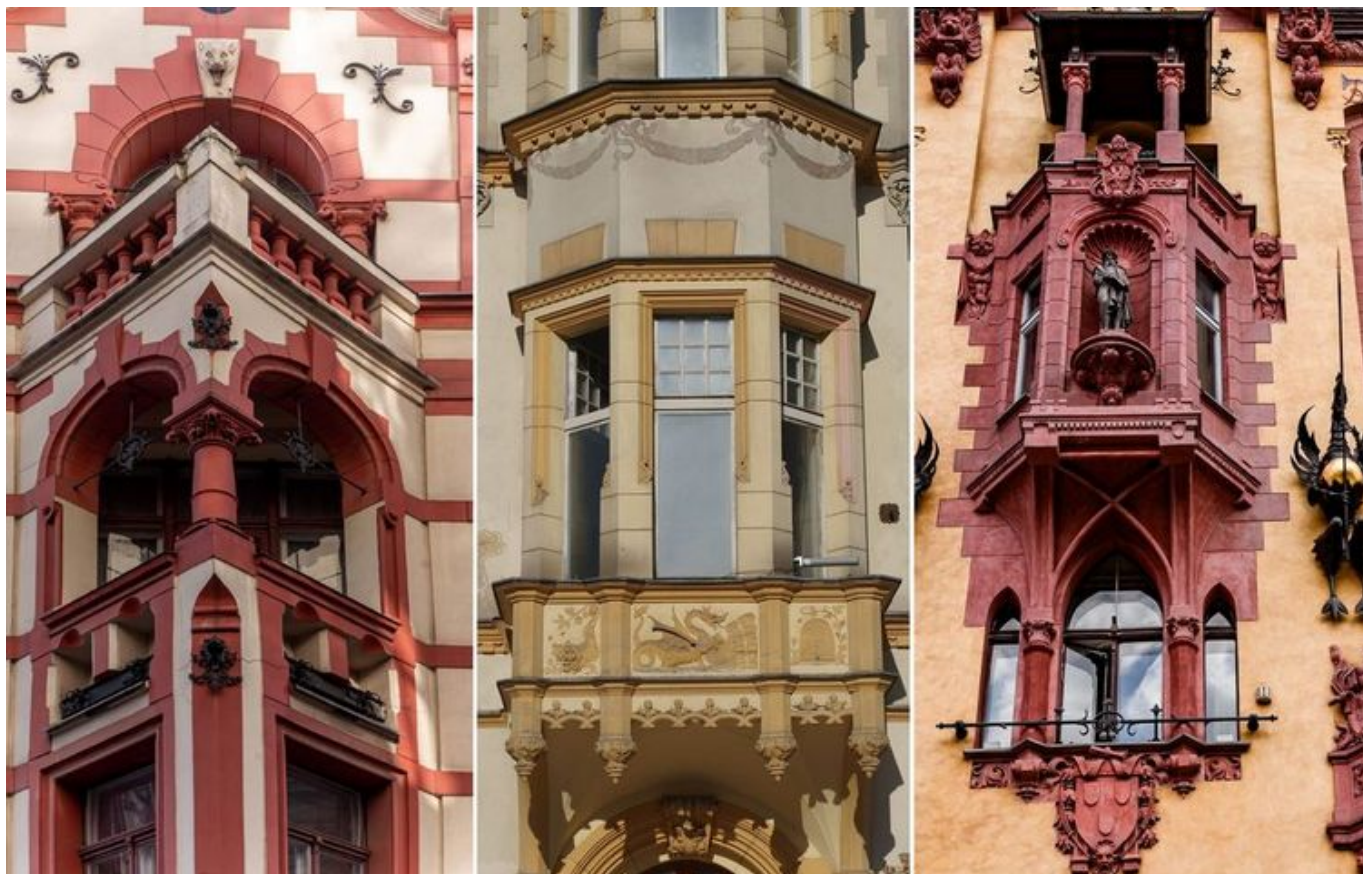
- PORTAL REWITALIZACJA
- AKTUALNOŚCI

TOP 3 najbardziej kolorowych łódzkich kamienic. Czy je znasz? [ZDJĘCIA]

23.02.2022 13:58 Dorota Szczepańska / ŁÓDŹ.PL

- kategoria:
- Portal Rewitalizacji
- Rewitalizacja

Za oknami szaro, luty nie chce się skończyć, odliczamy dni do końca zimy. W oczekiwaniu na wiosenną feerię barw polecamy zastrzyk kolorów od łódzkich kamienic. To energia, której teraz wszystkim nam trzeba!



Kolaż złożony z trzech zdjęć detali architektonicznych trzech reprezentacyjnych łódzkich kamienic.

Kamienica pod Gutenbergiem, ul.

Piotrkowska 86

Kamienica pod Gutenbergiem nie bez powodu uznawana jest za jedną z najpiękniejszych w Łodzi – podczas spaceru ul. Piotrkowską naprawdę trudno jej nie zauważyć. Na fasadzie w nasyconych, kontrastujących kolorach mieszają się wpływy neogotyku, neorenesansu, baroku i secesji. Ile tu ozdób! Są strzegące złotych jaj cztery smoki, wielobarwne polichromie, roślinne ornamenty, a przede wszystkim – odniesienia do drukarstwa. Używana przez Łódzian nazwa kamienicy pochodzi od figurki wynalazcy ruchomej czcionki Jana Gutenberga, znajdującej się w niszy w centralnym miejscu fasady. To niejedyne nawiązanie do druku – między rzędami okien umieszczono także sześć płaskorzeźb, przedstawiających związanych z jego rozwojem artystów i wynalazców. Wszystko dlatego, że właścicielem wybudowanej w 1896 r. kamienicy był Jan Petersilge – wydawca „Lodzer Zeitung”, pierwszej łódzkiej gazety.

Fasadę kamienicy pod Gutenbergiem oryginalnie pomalowano opatentowanymi zaledwie kilka lat wcześniej farbami krzemianowymi Kleina. Tej nowinki użyto także m.in. na elewacjach cerkwi Aleksandra Newskiego i pałacu Poznańskiego.

Kamienica Lungena, ul. Struga 2

Intensywnie wiśniową kamienicę z ul. Struga łączy z tą pod Gutenbergiem bardzo wiele – obie powstały w tym samym roku, obie mają też tego samego autora – Kazimierza Pomian-Sokołowskiego (choć w oficjalnych dokumentach figuruje ówczesny architekt miasta Franciszek Chełmiński). Budynek w stylu łączącym neorenesans z neomanieryzmem północnym należał pierwotnie do Edwarda Lungena, jednak potem wielokrotnie zmieniał właścicieli. Ostatni z nich w 2006 r. odrestaurował zabytkową kamienicę, co przy takiej skali przedsięwzięcia zasługuje na wielkie uznanie – dzięki temu dziś możemy podziwiać przepych fasady w pełnej krasie! Jej najoryginalniejszym elementem jest umieszczony nad jednym z balkonów rozwścieczony koci pyszczek – podobizn zwierząt zdobiących łódzkie kamienice jest wiele, ale kot – tylko ten jeden! Wyjątkowe w kamienicy Lungena są również dekoracje zrobione z metalu, a zwłaszcza imponujących rozmiarów asymetryczne iglice.

Kolorem historycznym kamienicy Lungena był ciemny róż. Podczas renowacji właściciel zdecydował się jednak na inny, choć dość zbliżony, odcień

Kamienica firmy Krusche & Ender, ul. Piotrkowska 143

Pora na coś prawdziwie słonecznego! Kamienica wzniesiona w latach 1898-99 według projektu Dawida Landego to połączenie różnych odcieni żółci, czerwonej dachówki i wielobarwnych ornamentów. Powstała jako wielkomiejska wizytówka i biuro sprzedaży dla firmy Krusche & Ender – największych zakładów włókienniczych w Pabianicach. Początkowo budynek był dwupiętrowy, jednak w latach 1923-24 podwyższono go o kolejne dwa piętra. Eklektyczna fasada utrzymana jest w stylu renesansu, neogotyku i manieryzmu. Warto poświęcić chwilę na przyjrzenie się jej starannie. Wśród wielu misternych elementów znajdują się m.in. czółenka tkackie odwołujące się do zawodu właścicieli kamienicy, efektowny monogram, bardzo rzadkie w Łodzi barwne polichromie, smoki, słońca, ozdobne maski, motywy roślinne i zwierzęce, a nawet... kogut obok palmy. Na samej górze budynku umieszczono zaś rarytas – zegar słoneczny, jeden z dwóch znajdujących się przy ul. Piotrkowskiej. Bądźmy dobrej myśli – do długich, pełnych słońca dni, kiedy uda się

odczytać z niego godzinę jest już coraz bliżej!

Łódzkie kamienice z XIX w. pod wpływem szkoły rosyjskiej często malowano w odcieniach żółci. Kolor ten miał być metaforą złota, odniesieniem do boskiej władzy i raj.





