

- PORTAL REWITALIZACJA
- AKTUALNOŚCI

Tunel średnicowy pod Łodzią. Stawiają ściany podziemnego dworca Łódź Śródmieście

18.03.2022 12:36 red / ŁÓDŹ.PL

- kategoria:
- Portal Rewitalizacji
- Rewitalizacja

Na przystanku Łódź Śródmieście rozpoczęła się budowa ścian szczelinowych – to korpus przyszłego dworca. Przekładane są też podziemne instalacje. Kiedy pojedziemy podziemnymi pociągami tunelem średnicowym pod Łodzią?



Widok z drona na plac budowy podziemnej stacji kolejowej Łódź Śródmieście, zlokalizowanej przy skrzyżowaniu ulic Zielonej, Kościuszki i Zachodniej.

Między ul. Wólczańską i Zachodnią, na skrzyżowaniu z ul. Zieloną, powstaje nowy podziemny przystanek kolejowy. Na najniższym poziomie, 23 m poniżej ulicy, będzie miał swoje perony na trasie tunelu średnicowego. Wyżej znajdzie się poziom zaplecza technicznego, a na -1 będzie antresola

handlowo-usługowa. Do podziemnego dworca dostaniemy się jednym z trzech wejść: od ul. Piotrkowskiej, Zachodniej lub Wólczańskiej.

Harmonogram prac

W rejon przystanku Łódź Śródmieście maszyna TBM przewierci się jesienią. Przejdzie przez ścianę zachodnią oraz wschodnią i „powędruje” dalej w stronę komory demontażowej przy Łodzi Fabrycznej. Zakończenie głównych prac na Śródmieściu zaplanowano na połowę 2023 r.

Na czas prac wprowadzono tymczasową organizację ruchu, wzmocniono też konstrukcję okolicznych budynków. Na terenie dawnej Wielkiej Synagogi, której fundamenty odsłonięto przy skrzyżowaniu ul. Zielonej z al. Kościuszki, pracują archeolodzy.

Przed nami etap prac, który wymusi zamknięcie dla ruchu samochodowego ul. Zachodniej, bo prace obejmą skrzyżowanie tej ulicy z ul. Zieloną. Zachowany zostanie ruch tramwajów z północy na południe. Rozpoczęcie tego etapu zaplanowane jest na drugą połowę roku, w tej chwili mówi się o październiku.

Trzy nowe przystanki PKP

Łódź Śródmieście to jeden z trzech przystanków, które powstają na trasie tunelu. Równocześnie powstają dworce Polesie i Koziny. Przystanek Łódź Polesie budowany jest przy zbiegu ulic Ogrodowej i Karskiego. Podobnie jak ten w centrum będzie miał trzy podziemne kondygnacje. Na przystanku wykonano ściany szczelinowe sięgające 30 m głębokości oraz dwa stropy, górny i strop oddzielający poziom -1 od poziomu -2.

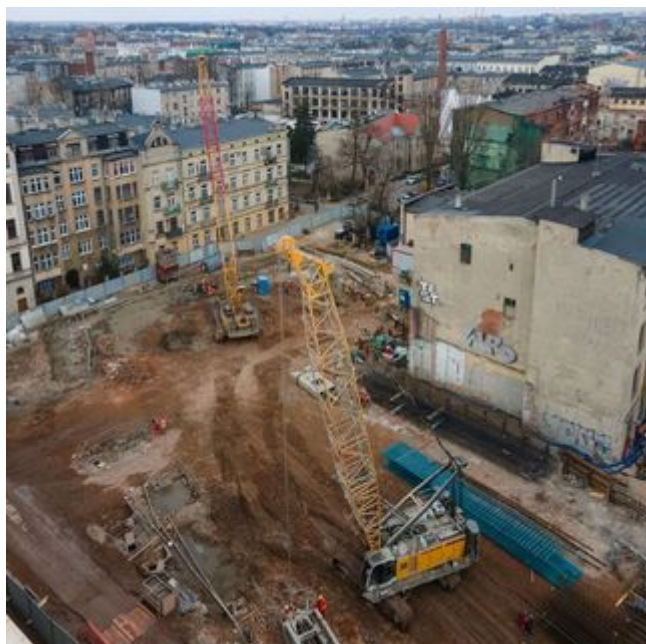
Na przystanku Łódź Koziny u zbiegu al. Włókniarzy i ul. Drewnowskiej budowane są ściany szczelinowe zewnętrznej konstrukcji rozpoczęła się także budowa płyty stropowej.

Tunel średnicowy to kontynuacja budowy dworca Łódź Fabryczna, który z dworca końcowego stanie się przelotowym. Przez ścisłe centrum Łodzi będą mogły jechać pociągi regionalne i dalekobieżne na osi wschód-zachód, przez stacje Łódź Widzew, Fabryczna i Kaliska oraz na osi północ-południe, przez stacje Łódź Widzew, Fabryczna i Żabieniec. Prace budowlane zakończą się w 2023 r. Kolejny rok potrwa wyposażanie tuneli w konieczne systemy oraz testy wszystkich urządzeń.

Tunel będzie dostępny dla ruchu pasażerskiego od rozkładu jazdy 2024/2025.

10-05-26

5/12









10-05-26

9/12





10-05-26

11/12



