

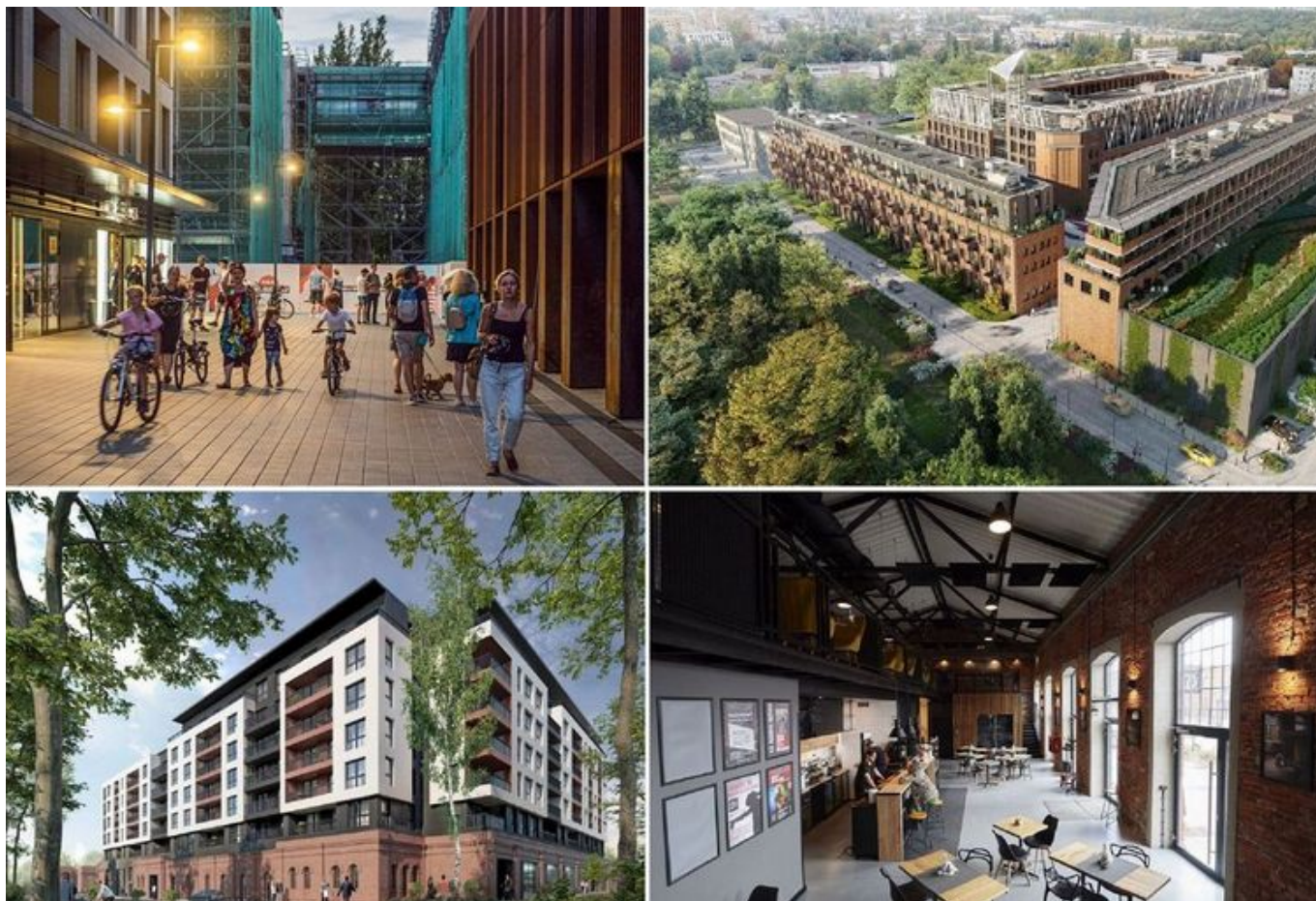
- PORTAL REWITALIZACJA
- AKTUALNOŚCI

Więcej niż mieszkania i sklepy. Zobacz, jak Fuzja, WI-MA i inne inwestycje zmieniają Łódź

22.03.2022 10:59 Piotr Jach / ŁÓDŹ.PL

- kategoria:
- Portal Rewitalizacji
- Rewitalizacja

Deweloperzy coraz częściej podejmują się projektów ambitniejszych niż budowa jedynie domów, biur czy centrów handlowych. Swoimi inwestycjami tworzą nie tylko niezbędną infrastrukturę, ale także miejsca sprzyjające spotkaniom i integracji mieszkańców. Takie projekty swoim zasięgiem mogą obejmować duże fragmenty ulic, a nawet całe kwartały.



Kolarz łączący cztery zdjęcia nowych inwestycji miastotwórczych: Fuzji, WI-MA, Nowej Tkalni, Ogrodów Geyera

Dobrym przykładem jest Manufaktura, która z zapomnianej niegdyś ruiny stała się jednym z najpopularniejszych miejsc w mieście. Z nowszych przykładów wymienić można np. Monopolis, które w zrewitalizowanych historycznych obiektach Monopoli Wódczanego połączyło różne obszary działania, w tym części biurowe, pasaż z restauracjami, a także przestrzeń dla wydarzeń kulturalnych, spędzania wolnego czasu i relaksu.

Fuzja



Jeszcze dalej idzie projekt Fuzja – rewitalizacja terenów dawnej fabryki Karola Scheiblera między ul. Tymienieckiego i ul. Milionową. Deweloper Echo Investment tworzy tam zupełnie nową małą dzielnicę, w której przenikać się będą funkcje mieszkalne, biurowe, usługi i handel – jak w mieście. Kusić ma też gastronomia, a nawet rozrywka i rekreacja, bo

wśród biur i domów mieszkalnych zaprojektowano dużo zieleni. Otwarte w 2021 r. Ogrody Anny, centralny plac Fuzji, już przyciągają nie tylko pierwszych mieszkańców, ale też łodzian z całego miasta. Projekt jest wciąż w realizacji, a przed inwestorem duże wyzwanie – renowacja kilkunastu zabytkowych budynków pofabrycznych, które znowu mają ożyć dzięki nowym najemcom: sklepom, biurom, restauracjom.

WI-MA





Właściwie to samo można napisać o kilku kolejnych dużych inwestycjach będących jeszcze w trakcie realizacji lub jeszcze tylko zapowiadanych. Miastotwórczą inwestycją jest również „WI-MA” Widzewska Manufaktura, wielofunkcyjny projekt na bazie 140-letnich budynków z czasów fabryki Kunitzera i Heinzla (późniejsze zakłady bawełniane „Wi-Ma”) realizowany przez Cavatina Holding przy al. Piłsudskiego 135.

Powstanie tu łącznie 55 tys. mkw. biur, mieszkań i przestrzeni do spędzania wolnego czasu. Zabytki utrzymają swój historyczny charakter dzięki zachowaniu ich zewnętrznych ścian, ale wnętrza i planowana nadbudowa będą już na wskroś XXI-wieczne. Zielonym sercem kompleksu będzie stuletni park z fontanną.

Ogrody Geyera

Powoli rozwija się projekt „Ogrodów Geyera” przy ul. Piotrkowskiej, które przyciągają na razie głównie ofertą gastronomiczną, kiermaszami i różnymi imprezami pod gołym niebem, ale wkrótce mogą obrodzić w mieszkania, bo prawie 6 ha terenu kupiła tam spółka deweloperska Atal.

Nowa Tkalnia





Spore nadzieje budzi też ujawniony niedawno projekt zagospodarowania terenu po fabryce Uniontex, gdzie powstanie wielofunkcyjna Nowa Tkalnia. Inwestor, spółka Linesa Development, zapowiada na początek renowację zabytkowych budynków starej kotłowni i maszynowni, w których powstaną biura i lokale gastronomiczne, oraz budowę nowego budynku mieszkalnego z częścią handlowo-usługową na parterze. Projekt ma sukcesywnie postępować, obejmując kolejne historyczne obiekty i pofabryczne tereny przekształcane powstanie także Centrum Papieskie, które będzie nawiązywało do wizyty Papieża Jana Pawła II w Tkalni w 1987 roku.

