

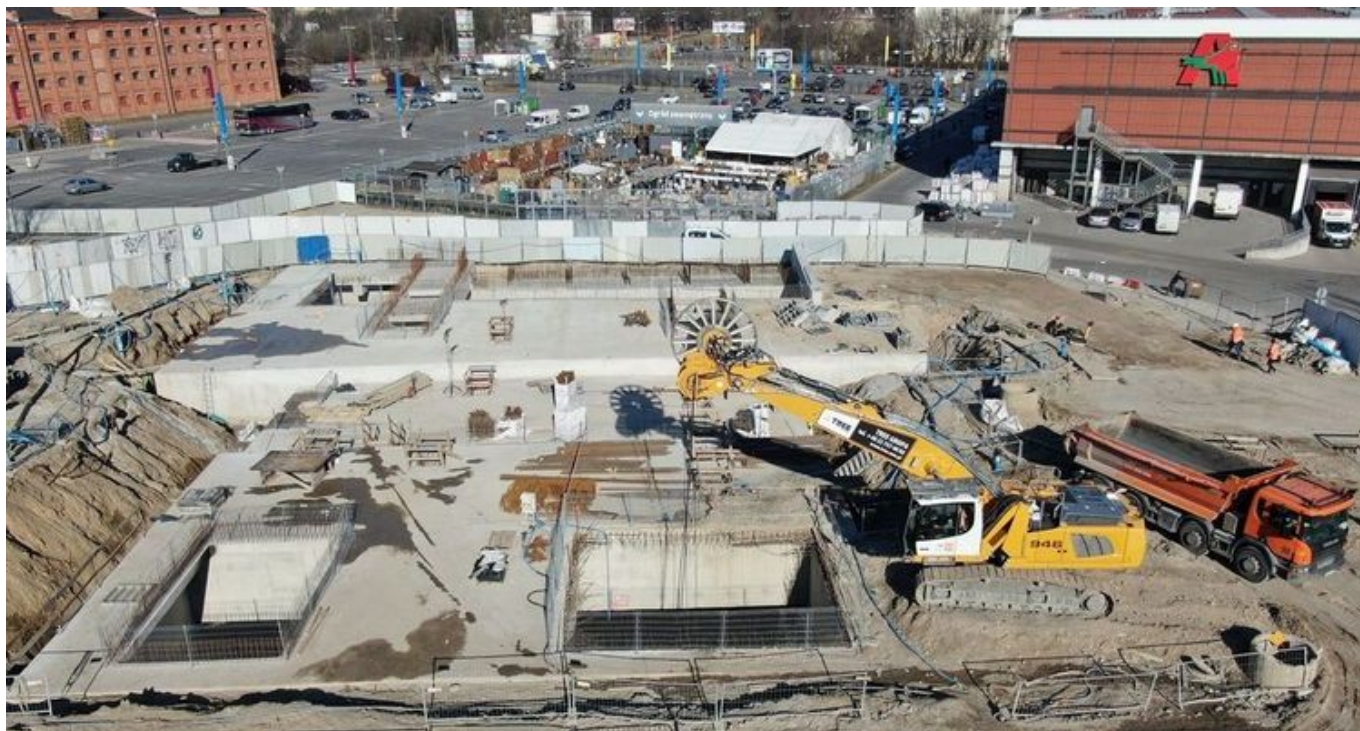
- PORTAL REWITALIZACJA
- AKTUALNOŚCI

Tunel średnicowy pod Łodzią. Budują już przystanki „łódzkiego metra”

06.04.2022 11:30 JB / ŁÓDŹ.PL

- kategoria:
- Portal Rewitalizacji
- Rewitalizacja

Podczas gdy tarcza TBM Katarzyna drąży tunel „łódzkiego metra” w kierunku dworca Łódź Fabryczna, równolegle trwa budowa przystanków na trasie kolei średnicowej. Poza okolicą przystanku Śródmieście, u zbiegu ul. Zielonej i Alei Kościuszki, prace trwają obok Manufaktury (czyli na budowie przystanku Polesie), a także w pobliżu al. Włókniarzy (czyli na przyszłym przystanku Koziny). Na Polesiu jest już budowany najniższy poziom.



Na zdjęciu plac budowy podziemnego przystanku kolejowego przy ul. Ogrodowej.

Tarcza TBM Katarzyna już pod koniec tego miesiąca ma wywiercić pierwszy odcinek dużego tunelu, który w przyszłości połączy dworzec Łódź Fabryczna z dworcami Żabieniec i Łódź Kaliska. Jak informuje PKP TLK, jeszcze w tym miesiącu tarcza „przewierci się” do przystanku Polesie, czyli w pobliże Manufaktury. To właśnie tam stanie jeden z przystanków, a prace są najbardziej zaawansowane.

- Na przystanku Łódź Polesie wykonano ściany szczelinowe sięgające 30 m głębokości. Gotowe są stropy na poziomie 0 i -1. Powstaje strop na kondygnacji -2 – informuje Mirosław Siemieniec, rzecznik PKP PLK.

Wykonawca rozpoczął też wydobywanie gruntu z poziomu -3. To najgłębsza część przyszłej stacji.

„Łódzkie metro” na Kozinach

Inaczej wygląda sytuacja na Kozinach, czyli przystanku przy al. Włókniarzy. Trzeba jednak pamiętać, że pomysł jego budowy powstał najpóźniej, więc prace w tym miejscu są teraz w początkowej fazie realizacji.

– Obecnie powstają wewnętrzne ściany szczelinowe. Budowana jest płyta stropowa poziomu -1. Następnie powstaną kolejne elementy, czyli płyta pośrednia i denna – wyjaśnia rzecznik PKP PLK.

Realny termin końca budowy – czyli kiedy?

Choć postępy prac na pewno cieszą, niewiele wskazuje na to, by zakładany termin zakończenia budowy tunelu średnicowego pod Łodzią i przystanków na nim – czyli rok 2023 – został dotrzymany. Bardziej realistyczny termin to początek 2025 roku.



