

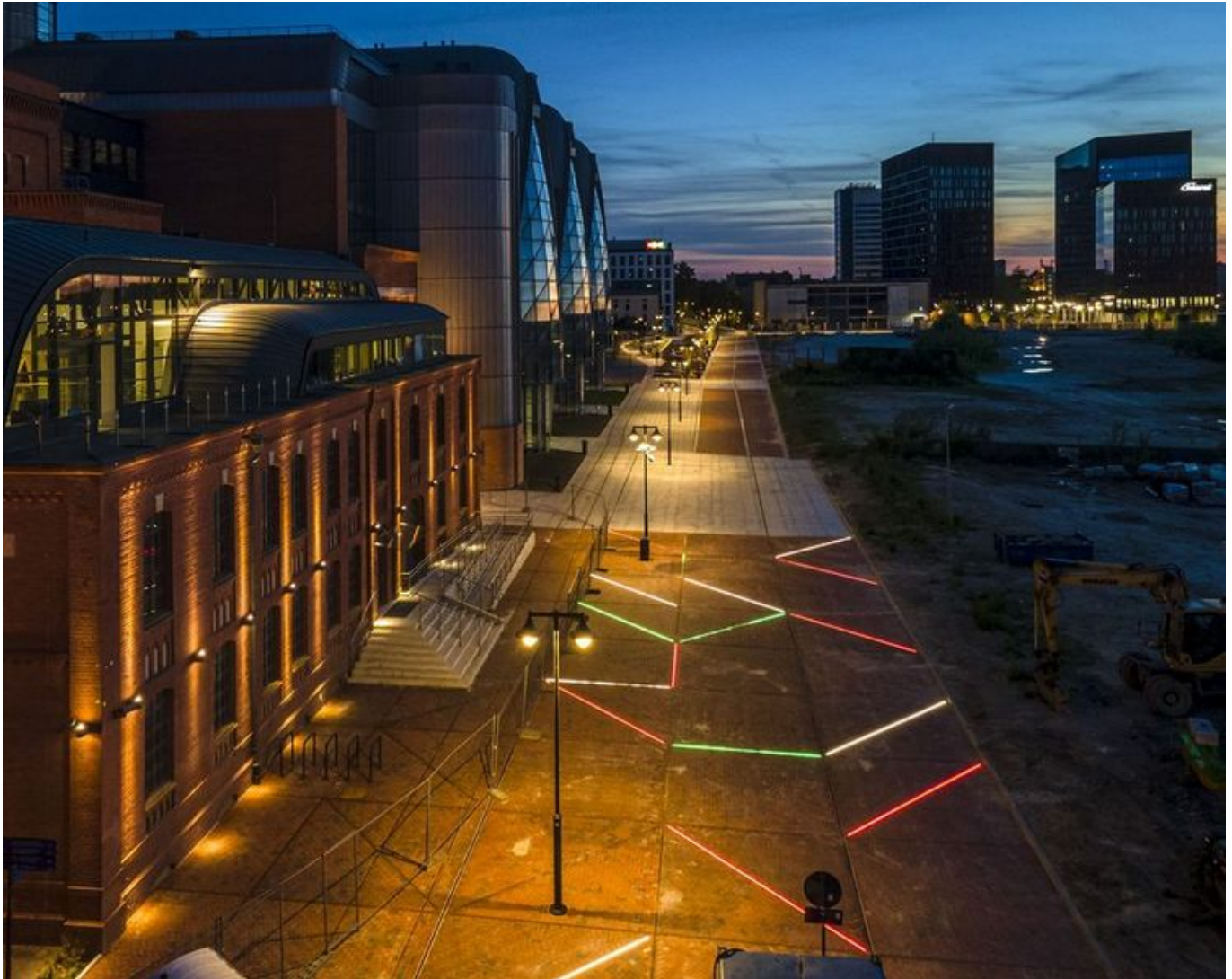
- PORTAL REWITALIZACJA
- AKTUALNOŚCI

Podziemna ulica Hasa. Ostatnie testy i odbiory. Kiedy z niej skorzystamy?

17.06.2022 10:47 ML / ŁÓDŹ.PL

- kategoria:
- Portal Rewitalizacji
- Rewitalizacja

Nowe Centrum Łodzi. Między ul. Kilińskiego, a al. Scheiblerów powstała nowa, dwupoziomowa ulica. Góra jest dedykowana pieszym, a część podziemna - kierowcom. Kończą się na niej właśnie odbiory.



Na zdjęciu naziemna część ul. Hasa na wysokości EC1 po zachodzie słońca.

- Kończymy długo wyczekiwaną inwestycję. Jeśli wszystkie odbiory pójną po naszej myśli, nową drogą podziemną pojedziemy już w lipcu. W tym tygodniu rozpoczęliśmy testowanie oświetlenia na trakcie pieszym nad tunelem. W kolejnych dniach rozpoczniemy ostateczne procedury, które pozwolą oddać inwestycję do użytkowania - mówi Agnieszka

Kowalewska-Wójcik, dyrektor Zarządu Inwestycji Miejskich.

Jak będzie wyglądała nowa droga?

Podziemna droga o długości 500 metrów, która połączy ul. Kilińskiego z rondem pod al. Rodziny Scheiblerów, będzie miała dwukierunkową jezdnię (po jednym pasie ruchu w obu kierunkach) poprowadzoną 6 m pod powierzchnią ziemi w tunelu o wysokości 4 m i szerokości 10 m. Wjazd do niej od ul. Kilińskiego znajduje się między budynkami PGE, a biurowcem mBanku.

Z podziemnej drogi wykonanych zostało 7 zjazdów prowadzących do podziemnych parkingów pod budynkami, które w przyszłości powstaną w tej części Nowego Centrum Łodzi, w tym do trójpoziomowego parkingu na 300 aut, który ma powstać pod rynkiem im. K. Kobro planowanym przed EC1.

Na górze piesi i strefa

zabaw dla najmłodszych

Ponad podziemną drogą, na poziomie gruntu, powstał kolejny w Łodzi podwórzec miejski. Przestrzeń z zielenią i meblami miejskimi ma otworzyć dla łodzian tę część miasta, ułatwić dostęp do atrakcji EC1 i stworzyć alternatywne dojście do dworca Łódź Fabryczna. Miasto posadziło tu kilkanaście nowych drzew, a także setki krzewów.

Całą przestrzeń rozjaśni specjalny system oświetlenia. Część lamp będzie działała non stop, inne podświetlą wybrane miejsca w określonych porach. Będzie oczywiście standardowe oświetlenie drogi, ale też punktowo rozjaśnione zostaną drzewa, meble miejskie i plac zabaw. Ale przede wszystkim światłem zagra fontanna, która w nocy powinna stać się atrakcją nowej przestrzeni.

Na samym placu zabaw stanie specjalnie przystosowana do potrzeb najmłodszych mini punkt wspinaczkowy, nie zabraknie karuzeli, drabinek i huśtawek.

