

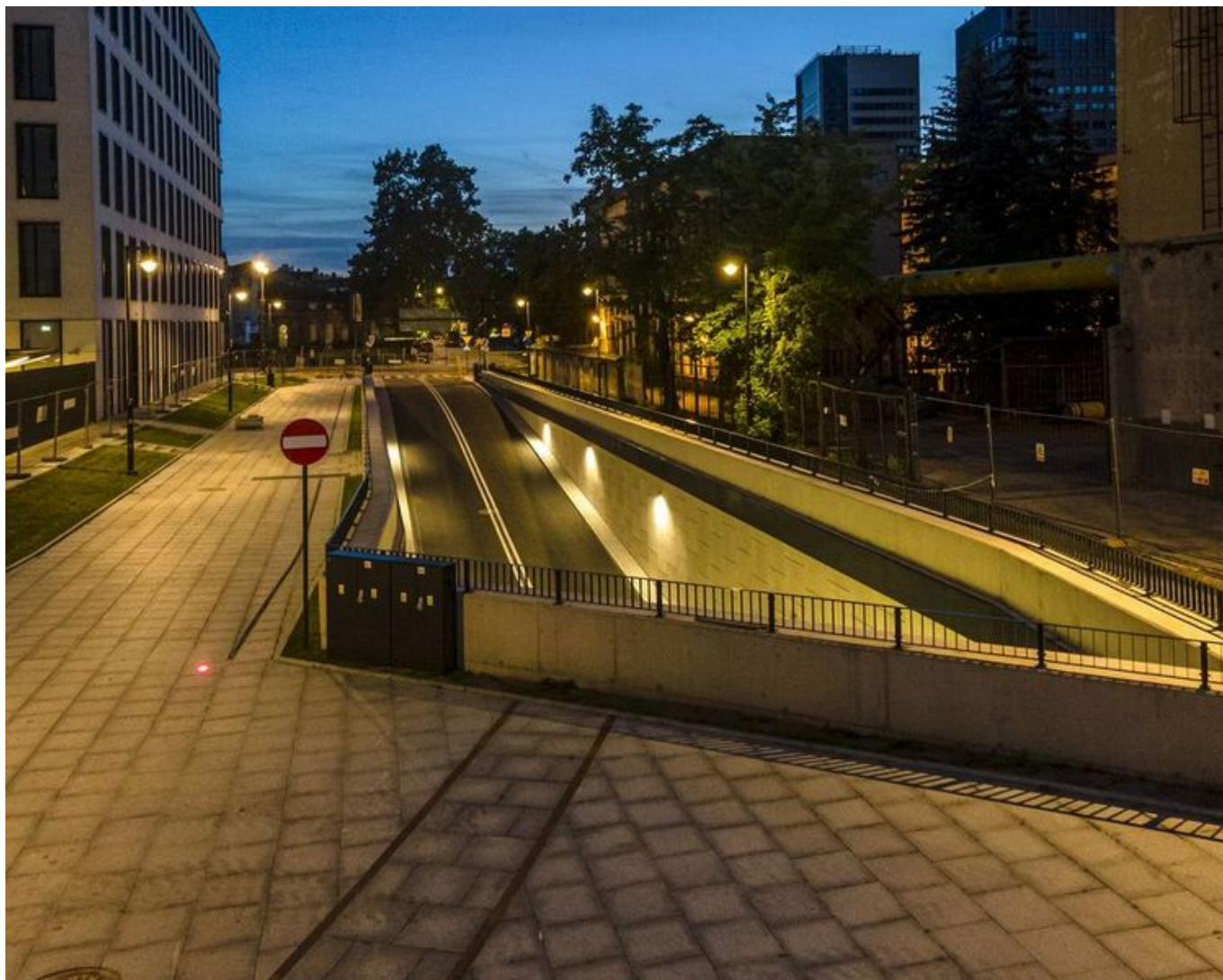
- PORTAL REWITALIZACJA
- AKTUALNOŚCI

# Podziemna ulica Hasa w Nowym Centrum Łodzi została otwarta! Nad nią woonerf

05.07.2022 10:22 (pj) / ŁÓDŹ.PL

- kategoria:
- Portal Rewitalizacji
- Rewitalizacja

Od poniedziałku (4 lipca) można przejechać podziemną drogą wybudowaną w Nowym Centrum Łodzi w śladzie dawnej ul. Hasa. Po przejściu niezbędnych testów i uzyskaniu odbiorów technicznych trakt został oddany do użytku łodzianom.



Na zdjęciu wylot podziemnej ul. Hasa na ul. Kilińskiego. Zdjęcie wykonano po zachodzie słońca

Nowa droga zbudowana w półkilometrowym tunelu biegnącym na głębokości 6 m pod powierzchnią ziemi łączy dwukierunkową jezdnię ul. Kilińskiego (wjazd przy siedzibie mBanku) z rondem pod al. Rodziny Scheiblerów. Przy jej budowie wykonano siedem zjazdów do budynków, które w

przyszłości powstaną w tej części Nowego Centrum Łodzi, w tym do trójpoziomowego parkingu na 300 aut, który ma powstać pod rynkiem im. K. Kobro przed EC1. W przyszłości po sąsiedzku stanąć ma także nowa siedziba łódzkiego ratusza. Podziemna ulica z pewnością ułatwi dojazd petentom.

## Podziemna ulica Hasa

Przy budowie podziemnej drogi zadbano też o teren nad nią. Ponad tunelem, na poziomie gruntu, powstał kolejny w Łodzi podwórzec miejski. Przyjazna dla mieszkańców przestrzeń z zieloną roślinnością (21 drzew, 538 krzewów, 73 pnącza oraz kilka tys. traw ozdobnych), meblami miejskim i placem zabaw dla dzieci ma otworzyć tę część miasta, ułatwić dostęp do atrakcji EC1 i stworzyć alternatywne dojście do dworca Łódź Fabryczna. Trakt rozjaśni nocą specjalny system oświetlenia uzupełniający standardowe oświetlenie uliczne. Część lamp będzie działała non stop, inne podświetlą wybrane miejsca w określonych porach. Punktowo iluminowane będą drzewa, meble miejskie i plac przed dawną elektrociepłownią.

Realizacja inwestycji kosztowała niemal 100 mln zł.

