

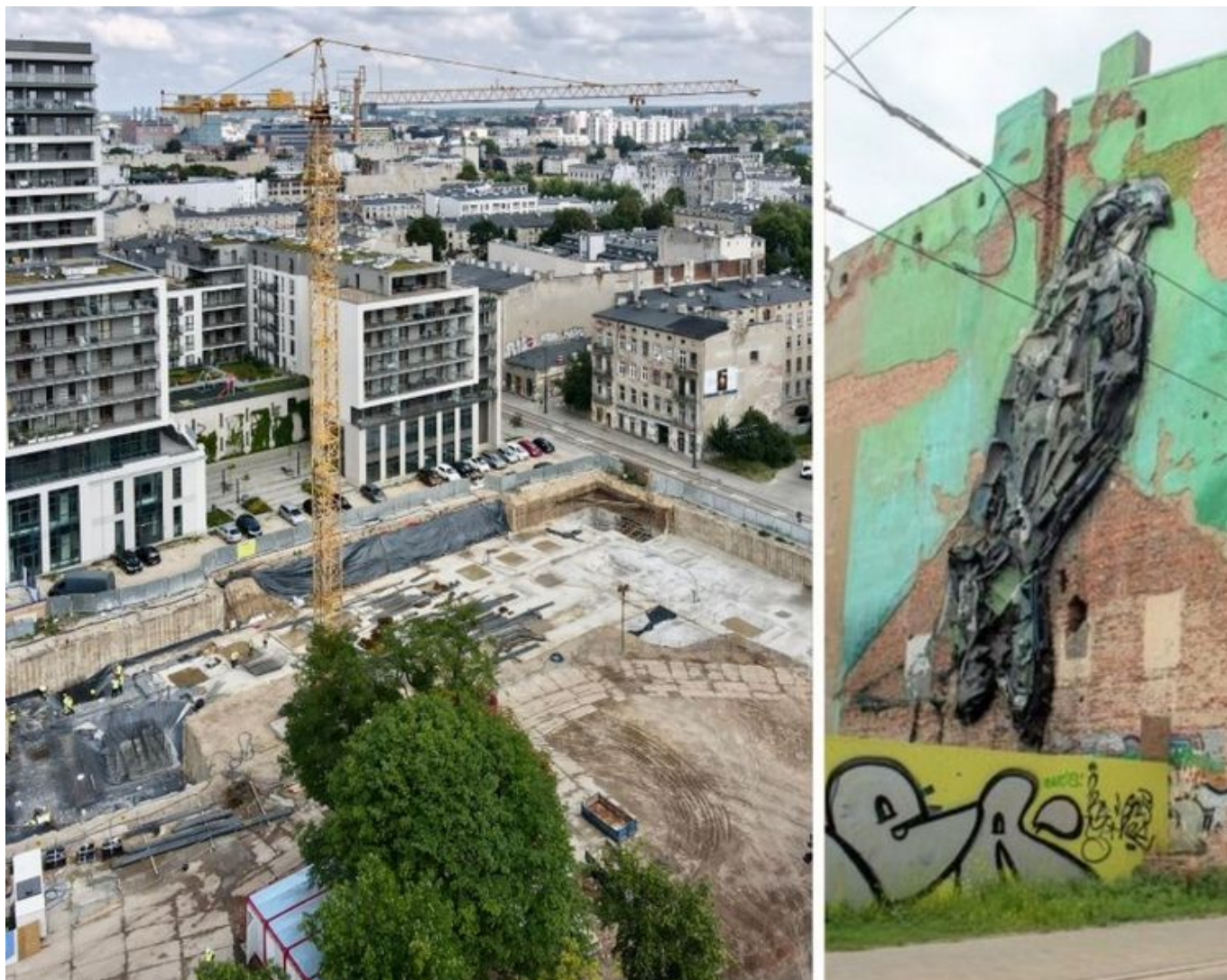
- PORTAL REWITALIZACJA
- AKTUALNOŚCI

10-piętrowy wieżowiec powstaje przy Kilińskiego 127. Był tu mural „Jerzyk”, a teraz?

17.08.2022 11:47 Piotr Jach / ŁÓDŹ.PL

- kategoria:
- Portal Rewitalizacji
- Rewitalizacja

Nowy budynek o funkcji hotelowo-mieszkańkowej powstaje w miejscu po wyburzonej kamienicy przy ul. Kilińskiego 127. Buduje go firma Echo Investment.



Kolaż zbudowany z dwóch zdjęć: po lewej stronie przedstawiający plac budowy obiektu przy ul. Kilińskiego 127, po prawej stronie mural z czyżykiem na rozebranej kamienicy, która stała w tym miejscu

Wieżowiec nad trasą WZ

Inwestycja realizowana przez Echo Investment znacząco zmieni wizerunek tej części trasy W-Z, bowiem wznoszony obiekt będzie mieć niebagatelną jak na łódzkie realia wysokość – 11 kondygnacji w najwyższej części (w najniższej 5). Będzie w nim ok. 290 lokali mieszkalnych na wynajem krótkoterwały bądź abonamentowy, które powiększą ogólnokrajową bazę mieszkań na wynajem, jaką Echo Investment rozwija pod marką Resi4Rent. Na parterze zaplanowano lokale użytkowe. Smaczkiem inwestycji będzie odtworzenie fasady rozebranej kamienicy w bryle nowego obiektu. Kubaturowo będzie on znacznie większy od starego budynku, który wymagał wyburzenia ze względu na fatalny stan techniczny.

Nowy budynek miejscem dla artystów?

Kamienicę przy ul. Kilińskiego 127 rozebrano w 2021 r. Łodzianie mogą ją pamiętać z uwagi na „Jerzyka”, instalację artystyczną z odpadów autorstwa Arturo Bordalo, która zdobiła jej boczną ścianę. Niewykluczone, że w nowym budynku też znajdzie się miejsce dla artystów.

- Współpracujemy z łódzką Fundacją Urban Forms i chcemy poszukać jakieś nowej koncepcji na zaproszenie sztuki w nowe mury - mówi Weronika Ukleja-Sałak, rzecznik prasowy Echo Investment.

Echo Investment buduje ReAct 2

Budynek ma być gotowy w II kwartale 2024 r., lecz na tym nie kończą się plany dewelopera względem działki przy zbiegu ul. Kilińskiego z al. Piłsudskiego, na której wcześniej wzniesiony został biurowiec ReAct (al. Piłsudskiego 24). Echo Investment zamierza uzupełnić zabudowę parceli kolejnym obiektem biurowym, ReAct 2, którego budowa ma się rozpocząć pod koniec 2023 r.

Inne projekty: Zenit, Boho i Fuzja

Echo Investment jest deweloperem bardzo prężnie działającym na łódzkim gruncie. Flagowym projektem firmy w Łodzi jest miastotwórcza Fuzja - wielofunkcyjny kompleks obejmujący nową zabudowę i rewitalizację pofabrycznych zabytków na niemal 5-hektarowym terenie między ul.

Tymienieckiego i Milionową. Na Widzewie, w miejscu po zlikwidowanym hipermarkecie Tesco, Echo wznosi osiedle „Zenit” – wieloetapową inwestycję, która docelowo obrodzi ok. 1500 mieszkaniami w 9 budynkach. Z kolei przy ul. Wodnej nakładem tego samego inwestora powstaje „Boho” (ok. 235 mieszkań w 6 budynkach), niemal w sąsiedztwie budynku z mieszkaniami na wynajem wybudowanego dla wspomnianego wyżej Resi4Rent przy ul. Wodnej 23A/49.







