

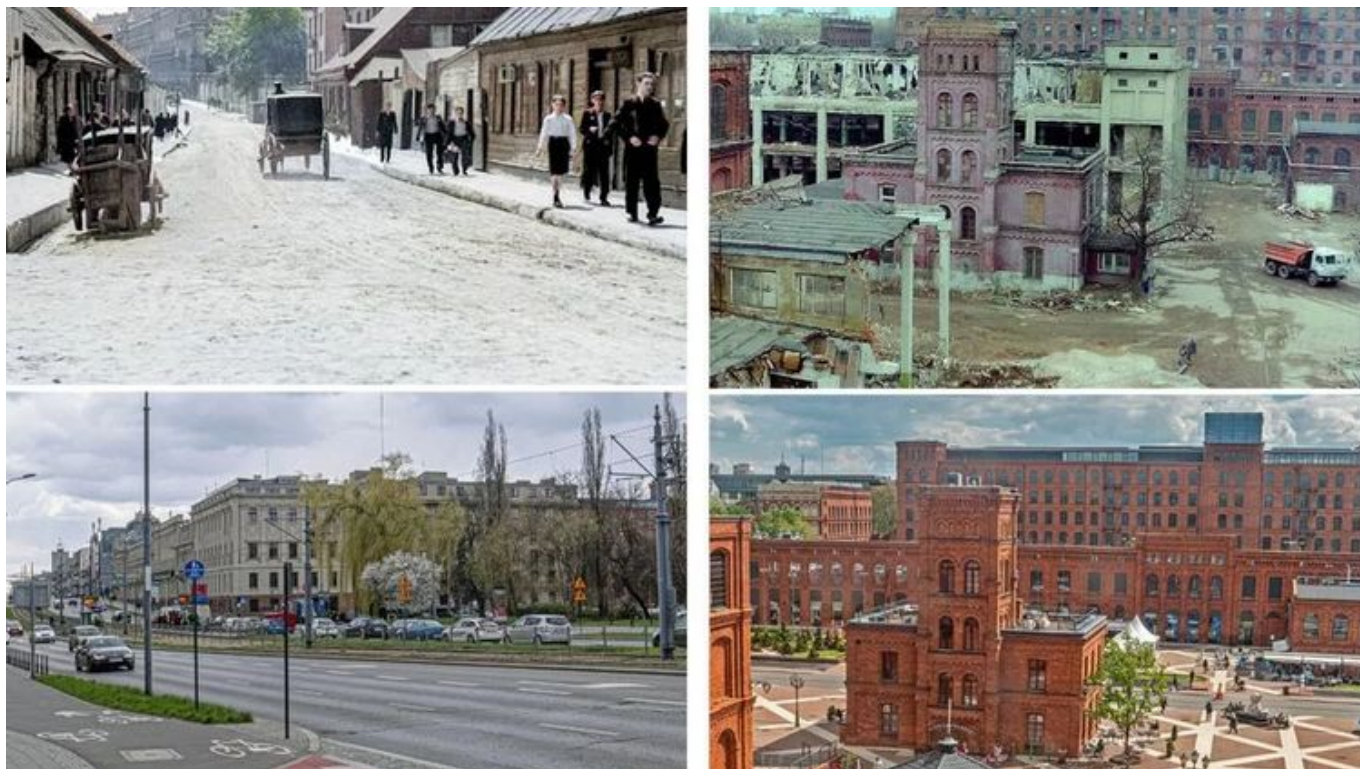
- PORTAL REWITALIZACJA
- AKTUALNOŚCI

Refotografie. Jak wyglądała Łódź kiedyś, a jak wygląda dziś? [ARCHIWALNE ZDJĘCIA]

27.12.2022 12:58 red

- kategoria:
- Portal Rewitalizacji
- Rewitalizacja

Wspomnienia z przeszłości szybko zacierają się w pamięci. Przeobrażenia Łodzi dokumentuje Stefan Brajter, twórca unikatowych zestawień starych fotografii z wykonanymi współcześnie ujęciami tych samych miejsc. Jego Refotografie pozwalają spojrzeć na Łódź z innej perspektywy. Zapraszamy do galerii z wybranymi przykładami!



Kolaż dwóch par zdjęć: po lewej stronie ul. Zachodnia z widocznym pałacem Poznańskiego i po prawej stronie zabudowania części fabrycznej zakładów Poznańskiego (obecnie Manufaktura)

Refotografie znajdują się w galerii powyżej.

Rozwijany wraz ze Stowarzyszeniem Topografie projekt „Refotografie” można śledzić [na Facebooku](#) lub na stronie [refotografie.pl](#). Na smartfony dostępna jest także mobilna aplikacja „ReFotografie”, którą można bezpłatnie pobrać na systemy Android i MacOS.







Łodzi przy ul. Przędzalnianej 18.



Kamienica w Łodzi przy ul.

















WIDOK NA PODKOPCIE
1898 r.





