

- PORTAL REWITALIZACJA
- AKTUALNOŚCI

Remont Wojska Polskiego przyspiesza. Zobacz, jak idą prace [MAPA ORGANIZACJI RUCHU]

28.02.2023 11:09 ML

- kategoria:
- Portal Rewitalizacji
- Rewitalizacja

Prace prowadzone na przebudowie ulicy Wojska Polskiego idą pełną parą. W wielu miejscach widać już świeży asfalt, podbudowę torów tramwajowych oraz nowe krawężniki. Co już zostało zrobione? Co planowane jest w najbliższym czasie? Jak zmieni się organizacja ruchu? Sprawdź!



Kolaż planu fragmentu Bałut, dla którego główną osią jest ul. Wojska Polskiego oraz zdjęcia robót budowlanych prowadzonych na remontowanej ulicy

- Na niektórych fragmentach przebudowywanej ul. Wojska Polskiego postęp prac jest już bardzo widoczny. W okolicach skrzyżowania z ul. Źródłową leży już warstwa asfaltu, a obok skrzyżowania z ul. Głowackiego widać nowe krawężniki i zarys jednego z przystanków. Wzdłuż ul. Strykowskiej wykonano betonową podbudowę toru tramwajowego. Także skrzyżowanie z ul. Franciszkańską zmienia się z dnia na dzień, przybywa krawężników i podbudowy nowej jezdni – zapewnia Agnieszka Kowalewska-Wójcik, dyrektor Zarządu Inwestycji

Miejskich.

Prowadzone są także prace:

- budowa konstrukcji torowiska tramwajowego,
- budowa kanalizacji i odwodnienia oraz przebudowa magistrali wodociągowej i kanalizacji deszczowej,
- remont budynku podstacji Smugowa,
- układanie kabli trakcyjnych w ul. Strykowskiej,
- rozbiórka kamienicy przy ul. Wojska Polskiego 41 (kamienice przy ulicy Wojska Polskiego 47 oraz Franciszkańskiej 39 już zostały wyburzone),
- przy ul. Strykowskiej (niedaleko planowanej nowej krańcówki tramwajowej) trwają prace rozbiórkowe na ogródkach działkowych, których część leży na terenie inwestycji.

Co dalej w planach przebudowy Wojska

Polskiego?

W poniedziałek (27 lutego) rozpoczęła się budowa murów oporowych, które oddzielą teren przyszłej krańcówki tramwajowej od reszty ogródków, a także dwóch posesji na ul. Zmiennej. W następnej kolejności wykonawca przystąpi do budowy chodników oraz parkingu P&R, a na końcu rozpocznie układanie nowego torowiska na krańcówce (prace potrwać do wakacji). W ramach inwestycji jest budowane odwodnienie całego rejonu- odpływy będą połączone z miejską siecią kanalizacyjną.

W marcu wykonawca planuje rozpocząć prace związane z przebudową istniejącej magistrali wodociągowej w ul. Pankiewicza, a to wiązać się będzie z kolejnymi zmianami w organizacji ruchu. Przy sprzyjających warunkach atmosferycznych w najbliższym czasie planuje się kontynuację prac związanych z układaniem torowiska tramwajowego, kontynuację robót brukarskich oraz prac związanych z układaniem kolejnych warstw konstrukcyjnych jezdni.

Jaka będzie Wojska Polskiego po remoncie?

Po przebudowie zmieni się układ drogowo-torowy ul. Wojska Polskiego. Nowa będzie jezdnia i chodniki, powstaną tu drogi dla rowerów i ciągi pieszo-rowerowe. Pojawi się nowe oświetlenie oraz sygnalizacja świetlna. Wybudowane zostaną także perony tramwajowe i przystanki autobusowe dostosowane do potrzeb osób niepełnosprawnych. Całości dopełnią nowe nasadzenia - drzewa, krzewy oraz byliny. Przebudowane zostanie również torowisko tramwajowe w ul. Strykowskiej wraz z infrastrukturą towarzyszącą, a w rejonie skrzyżowania ul. Strykowskiej z ul. Inflancką wybudowany zostanie parking z możliwością dojazdu od ul. Strykowskiej. Planowany termin zakończenia inwestycji to koniec 2023 r. Inwestycja pochłonie ok. 134 mln zł, z czego ok. 65 mln zł to dofinansowanie unijne.

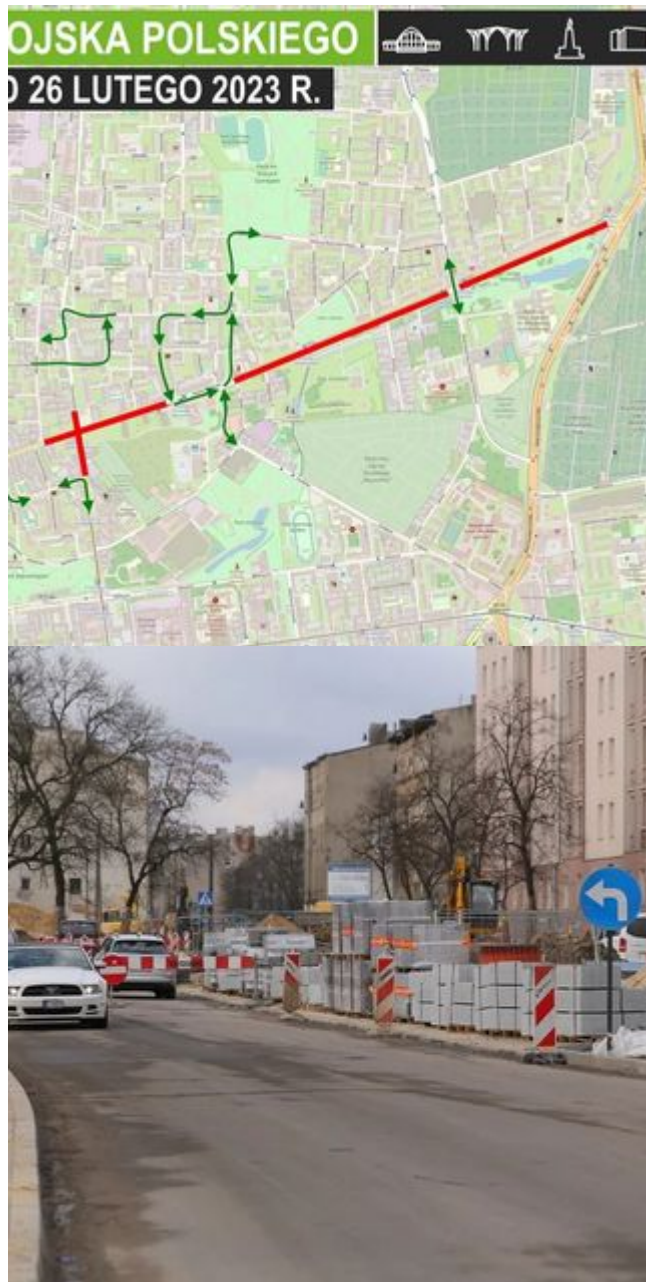
Projekt pn. "Budowa i przebudowa linii tramwajowej w ulicy Wojska Polskiego na odc. od ul. Franciszkańskiej do ul. Strykowskiej wraz z przebudową układu drogowego i niezbędnej infrastruktury oraz budową połączenia

tramwajowego wzdłuż ul. Strykowskiej z przystankiem ŁKA Łódź-Marysin" realizowany w ramach umowy o dofinansowanie nr UDA-RPLD.03.01.02-10-0008/17-00 zawartej w dniu 10 lipca 2018 roku.

Projekt współfinansowany z Europejskiego Funduszu Rozwoju Regionalnego w ramach Regionalnego Programu Operacyjnego Województwa Łódzkiego na lata 2014-2020.







20-07-24

9/12







