

- PORTAL REWITALIZACJA
- AKTUALNOŚCI

Nowe mieszkania na Widzewie. Miasto buduje je z WTBS [ZDJĘCIA, WIZUALIZACJE]

17.03.2023 10:25 red

- kategoria:
- Portal Rewitalizacji
- Rewitalizacja

Przy ul. Przędzalnianej 101/103 trwają intensywne prace przy budowie nowego bloku. To wspólna inwestycja miasta i Widzewskiego Towarzystwa Budownictwa Społecznego. W 2023 r. do dyspozycji łodzian będzie tu 20 lokali pod wynajem komunalny oraz 19 ze średnim czynszem w ramach tzw. budownictwa społecznego.



Kolaż przedstawiający plac budowy budynku przy ul. Przędzalnianej 101/103 (po lewej stronie) oraz wizualizację ukończonej inwestycji (po prawej stronie)

- Mieszkania to pełen przekrój metraży: od 30-metrowych kawalerek po 3-pokojowe, prawie 70- metrowe mieszkania. Zostaną oddane w naszym typowym standardzie: z białą armaturą i płytkami w łazienkach, z położonymi podłogami - opowiada Radosław Stępień, prezes WTBS.

Nie zabraknie tu również mieszkania dostosowanego stricte do potrzeb osób z niepełnosprawnościami. Mieszkańcy będą mieć do dyspozycji komórki. Zakończono już prace nad

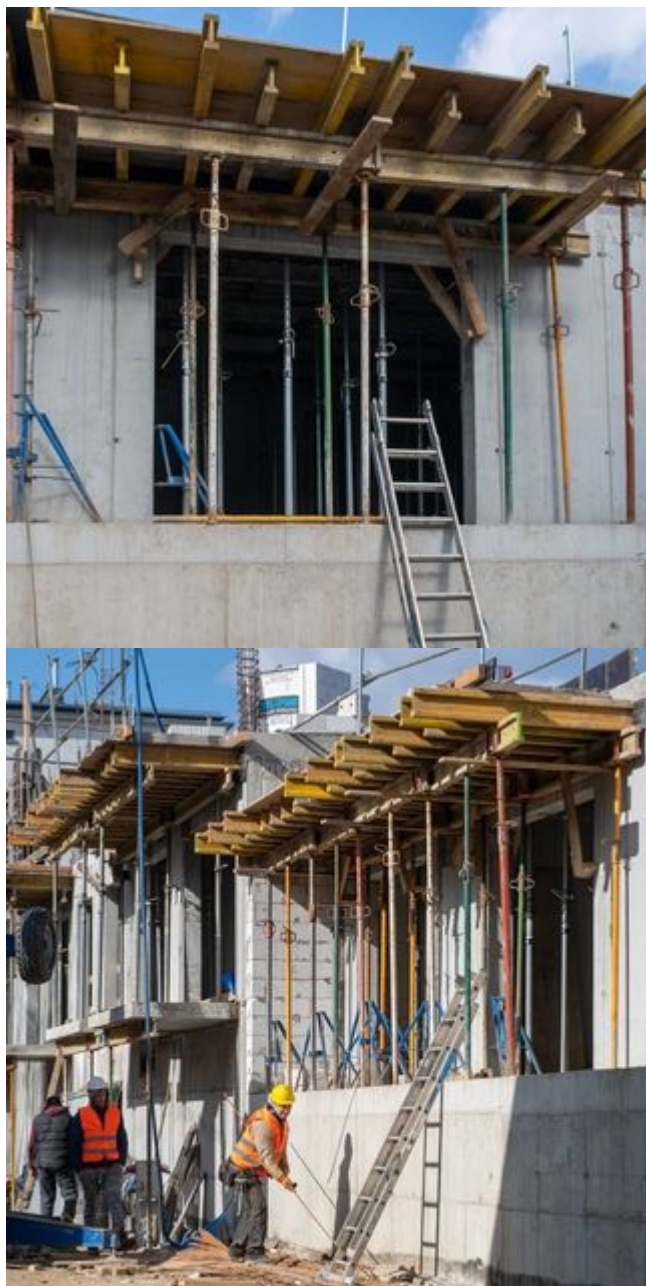
kondygnacją parterową. Powstają ściany kondygnacji pierwszego piętra. Pod koniec 2023 r. do budynku będą się wprowadzać lokatorzy.

W planach jest jeszcze budowa ok. 250 mieszkań we współpracy miasta z WTBS (przy Nawrot 98, Skierniewickiej 8, 10 oraz Lubelskiej 9/11 i Lubelskiej 7, jak również przy Oblęgorskiej/Widok).











20-07-24

8/9



