

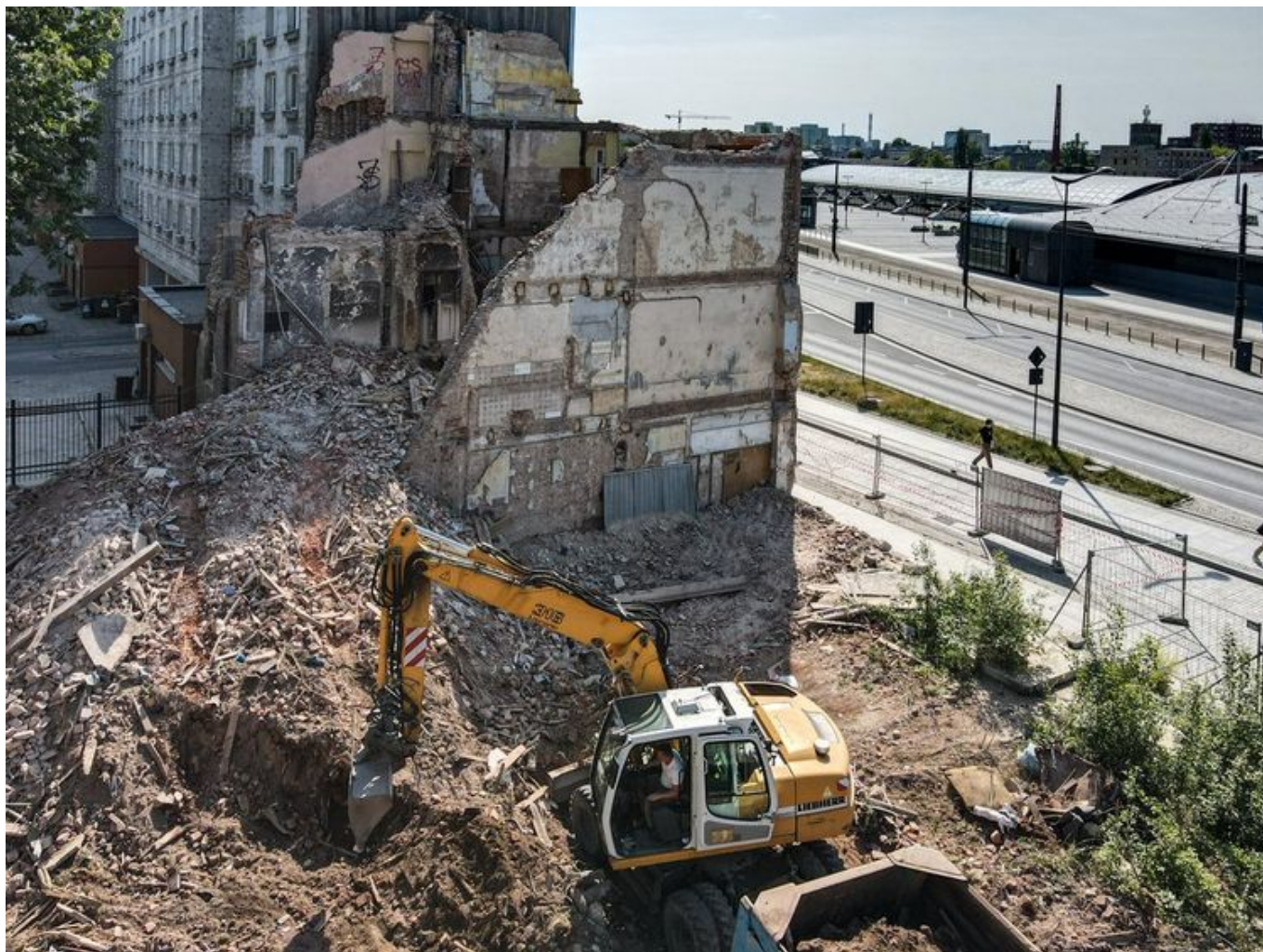
- PORTAL REWITALIZACJA
- AKTUALNOŚCI

# Nowe Centrum Łodzi. Wyburzają kamienicę przy Składowej! Wiemy, co tam powstanie [ZDJĘCIA]

30.05.2023 11:08 Piotr Jach

- kategoria:
- Portal Rewitalizacji
- Rewitalizacja

Przy dworcu Łódź Fabryczna rozpoczęła się rozbiórka kamienicy przy ul. Składowej 14. Wyburzenie zdegradowanego technicznie i wyłączzonego już z użytkowania budynku ma być wstępem do realizacji inwestycji mieszkaniowej, którą prywatny inwestor planuje na całym narożniku skrzyżowania ulic P.O.W. i Składowej.



Na zdjęciu koparka działająca przy rozbiórce kamienicy przy ul. Składowej 14

# Co powstanie przy skrzyżowaniu

# Składowej i P.O.W.?

Nową zabudowę dwóch przylegających do siebie działek – tej po rozbieranym właśnie domu przy ul. Składowej i sąsiadującej z nią parceli po wyburzonej w 2019 r. kamienicy przy ul. P.O.W. 42 (rozbiórkę nakazał nadzór budowlany, bo stan techniczny obiektu groził zawaleniem) – zapowiada będąca ich właścicielem spółka Hocan Estete. Projekt zakłada, że na tym terenie zostanie wzniesiony nowy budynek wielorodzinny złożony z trzech części różniących się wysokościami (1, 5 i 6 kondygnacji). Na parterze powstaną lokale usługowe oraz garaż, którego część będzie schowana w kondygnacji podziemnej pod całym terenem zabudowy. Kondygnacje od 2. do 6. zajmie od 60 do 85 mieszkań.

Istotnym elementem projektu ma być odtworzenie oryginalnych elewacji rozebranych kamienic. W części od strony ul. P.O.W. – zdobień, detali architektonicznych, kompozycji okien i mansardowego dachu, jakie miał budynek rozebrany w 2019 r., a przy ul. Składowej zabytkowej elewacji frontowej. Zgodnie z zaleceniem służb konserwatorskich, które wydały zgodę na rozbiórkę reszty budynku, ma ona zostać zachowana i poddana renowacji.

# Lex Deweloper w Łodzi

Hocan Estate pragnie zrealizować swój projekt korzystając ze specustawy "lex deweloper". Umożliwia ona realizację inwestycji mieszkaniowych z pominięciem rygorów miejscowego planu zagospodarowania przestrzennego, który w tym miejscu ogranicza wysokość zabudowy. A planowany budynek ma nieznacznie ją przekraczać. Wniosek o zabudowę obu parceli trafił już do Rady Miejskiej w Łodzi i czeka na rozpatrzenie (taka jest procedura specustawy). Jeśli uzyska aprobatę samorządu lokalnego, inwestor będzie mógł wystąpić o pozwolenie na budowę w celu realizacji swych zamierzeń.

