

- PORTAL REWITALIZACJA
- AKTUALNOŚCI

# Narutowicza niczym Piotrkowska. Wyjątkowe kamienice, dobre jedzenie, rozrywka i nie tylko! [MAPA]

16.08.2023 12:04 Marcin Janik

- kategoria:
- Portal Rewitalizacji
- Rewitalizacja

Z pewnością większość mieszkańców Łodzi, chcąc polecić komuś przyjezdnemu miejsce, gdzie można dobrze zjeść, podziwiać architekturę i zaznać rozrywki, wskaże ul. Piotrkowską. Oczywiście jest to słuszna decyzja, lecz dziś

udowodnimy, że istnieją mniej popularne alternatywy - taką jest właśnie ul. Narutowicza.



Kolaż składający się z fragmentu planu miasta dla którego główną osią jest ul. Narutowicza oraz zdjęć atrakcji, które znaleźć można przy ul. Narutowicza

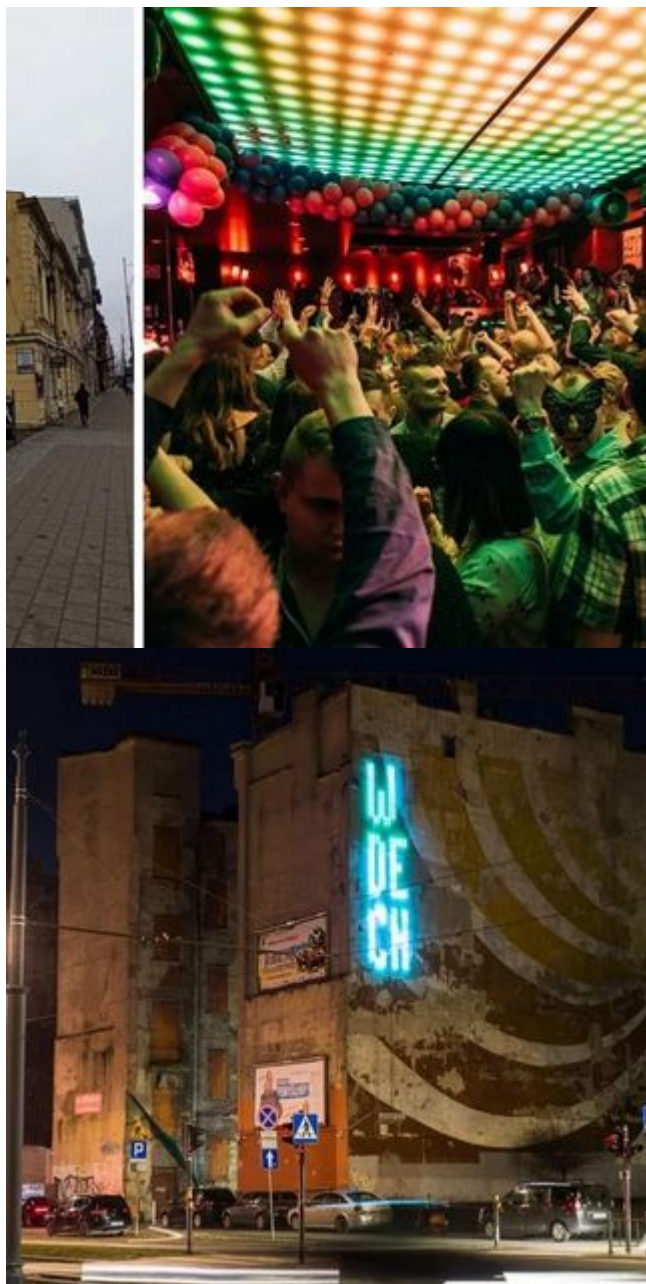
*Opisy ciekawych miejsc przy ul. Narutowicza znajdują się w galerii zdjęć poniżej.*

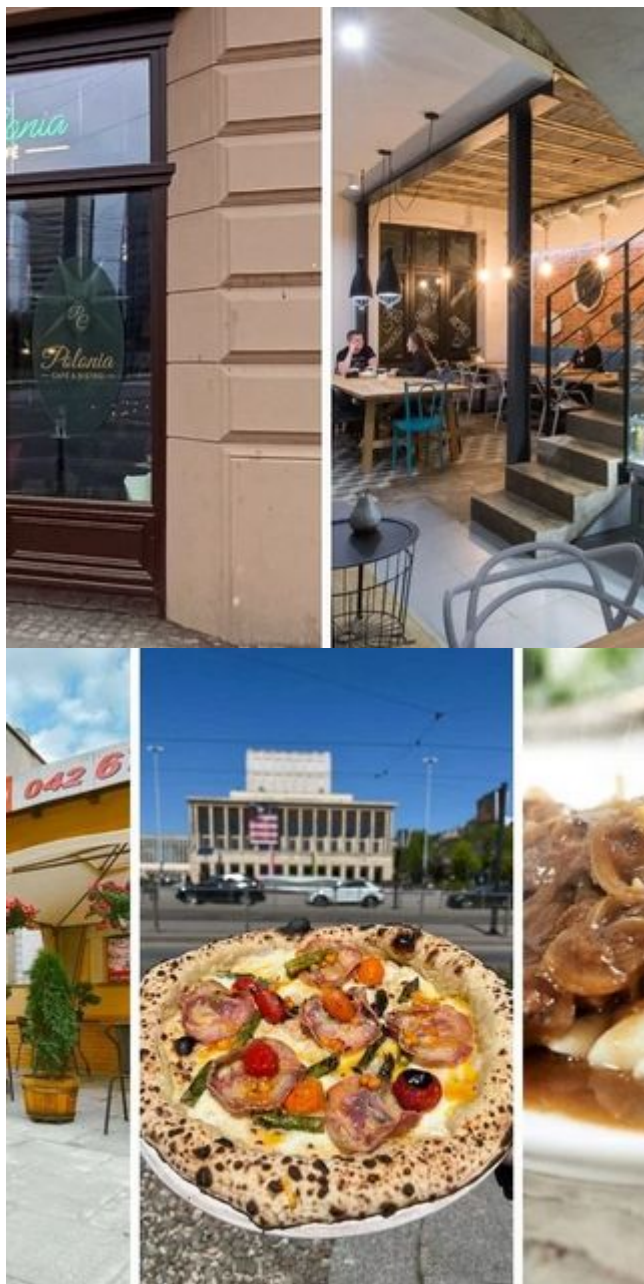
Mapa w pełnym rozmiarze znajduje się na końcu galerii.

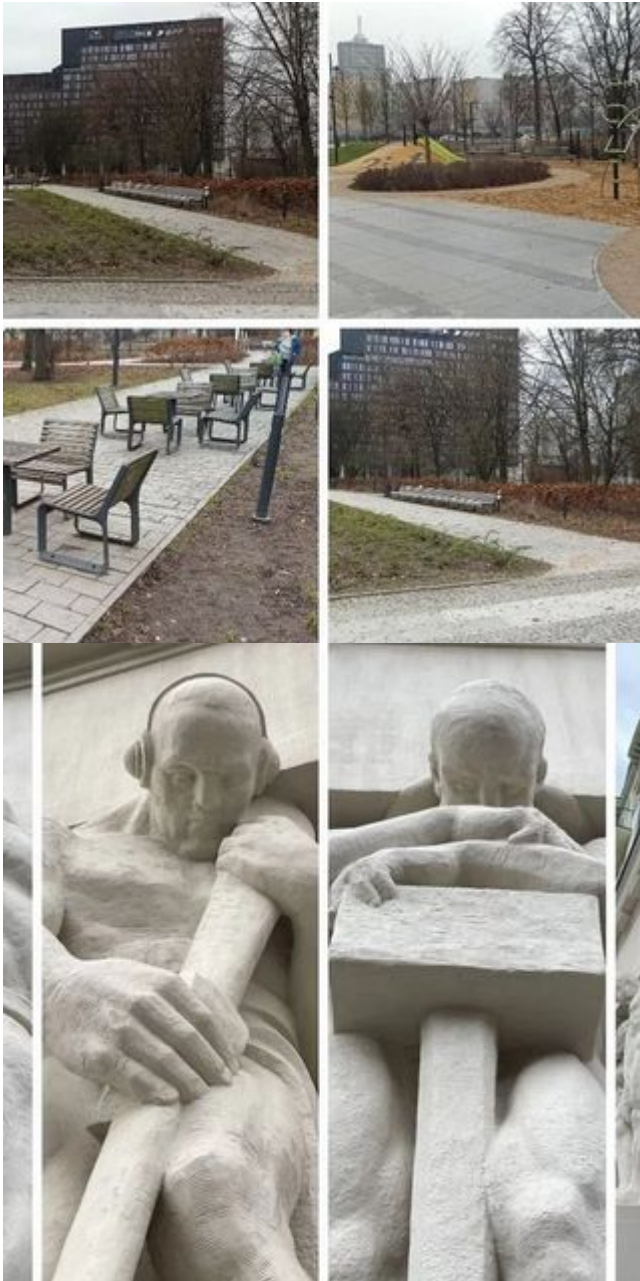


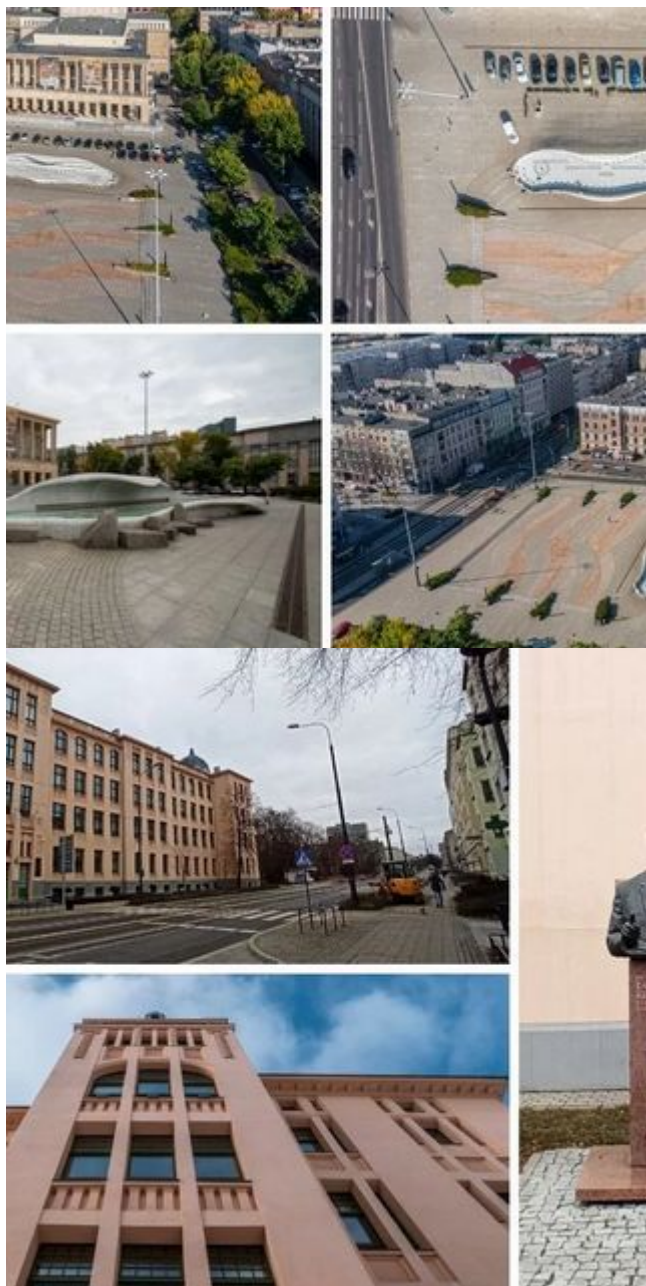


















- |                                   |                              |
|-----------------------------------|------------------------------|
| <b>7. PIZZERIA DZIELNA 43</b>     | <b>12. REKTORAT UNIwersY</b> |
| <b>8. PIWNICA SMAKÓW</b>          | <b>13. PARK STASZICA</b>     |
| <b>9. SZNYCELEK</b>               | <b>14. PARK MATEJKI</b>      |
| <b>10. PARK MONIUSZKI</b>         | <b>15. PLAC DĄBROWSKIEGI</b> |
| <b>11. KAMIENICA POD ATLASAMI</b> | <b>16. BAŚNIOWA KAWIAREK</b> |

1"