

- PORTAL REWITALIZACJA
- AKTUALNOŚCI

# Narutowicza niczym Piotrkowska. Wyjątkowe kamienice, dobre jedzenie, rozrywka i nie tylko! [MAPA]

16.08.2023 12:04 Marcin Janik

- kategoria:
- Portal Rewitalizacji
- Rewitalizacja

Z pewnością większość mieszkańców Łodzi, chcąc polecić komuś przyjezdnemu miejsce, gdzie można dobrze zjeść, podziwiać architekturę i zaznać rozrywki, wskaże ul. Piotrkowską. Oczywiście jest to słuszna decyzja, lecz dziś

udowodnimy, że istnieją mniej popularne alternatywy - taką jest właśnie ul. Narutowicza.



- |                        |                            |                                     |
|------------------------|----------------------------|-------------------------------------|
| 1. KASKADA             | 7. PIZZERIA DZIELMA 43     | 12. REKTORAT UNIwersYTETU ŁÓDZKIEGO |
| 2. FILHARMONIA ŁÓDZKA  | 8. PIWNICA SMAKÓW          | 13. PARK STASZCZA                   |
| 3. CLUB PEWEX -        | 9. SZWYCELEK               | 14. PARK MATEJKI                    |
| 4. NEON „WDECH/WYDECH” | 10. PARK MONIUSZKI         | 15. PLAC DĄBROWSKIEGO               |
| 5. POLONIA CAFE        | 11. KAMIENICA POD ATLASAMI | 16. BAŚNIOWA KAWIARENKA             |
| 6. DZIEŃ DOBRY CAFE    |                            |                                     |



Kolaż składający się z fragmentu planu miasta dla którego główną osią jest ul. Narutowicza oraz zdjęć atrakcji, które znaleźć można przy ul. Narutowicza

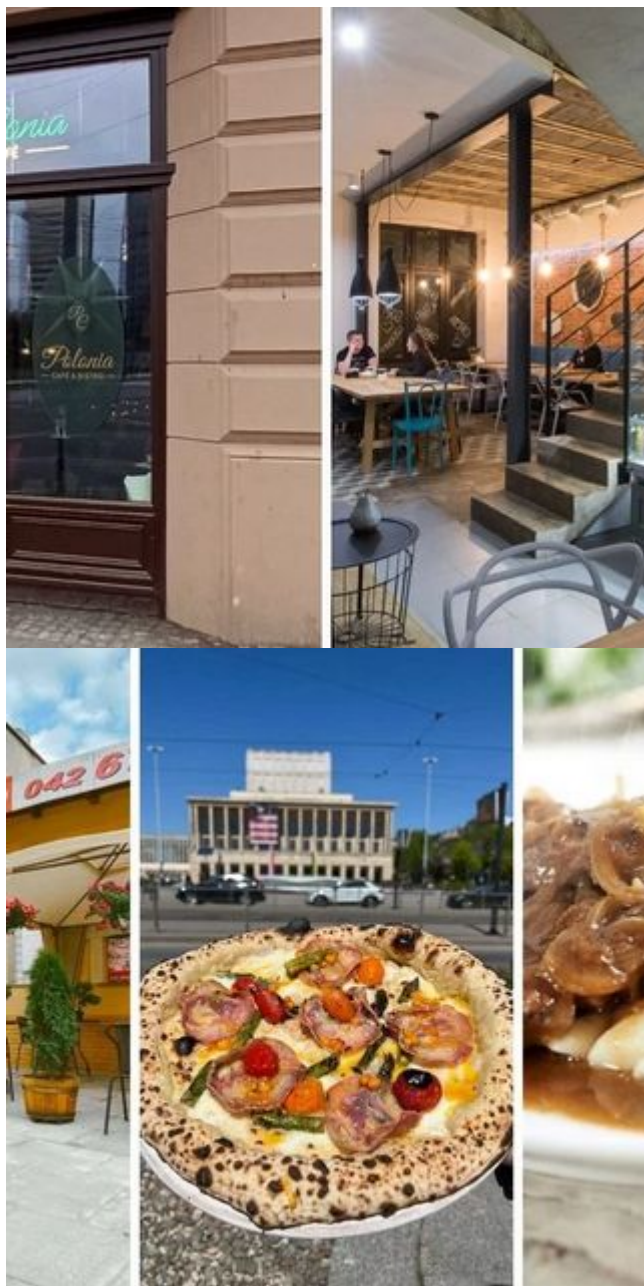
*Opisy ciekawych miejsc przy ul. Narutowicza znajdują się w galerii zdjęć poniżej.*

Mapa w pełnym rozmiarze znajduje się na końcu galerii.





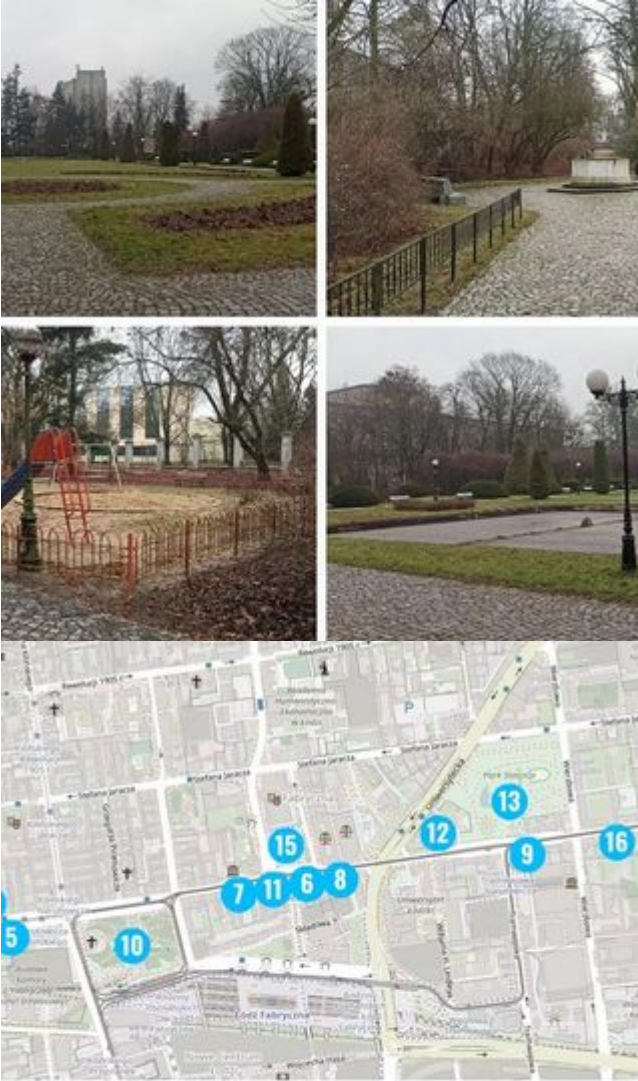












**7. PIZZERIA DZIELNA 43**  
**8. PIWNICA SMAKÓW**  
**9. SZNYCELEK**  
**10. PARK MONIUSZKI**  
**11. KAMIENICA POD ATLASAMI**

**12. REKTORAT UNIwersY**  
**13. PARK STASZICA**  
**14. PARK MATEJKI**  
**15. PLAC DĄBROWSKIEGI**  
**16. BAŚNIOWA KAWIAREK**

1"