

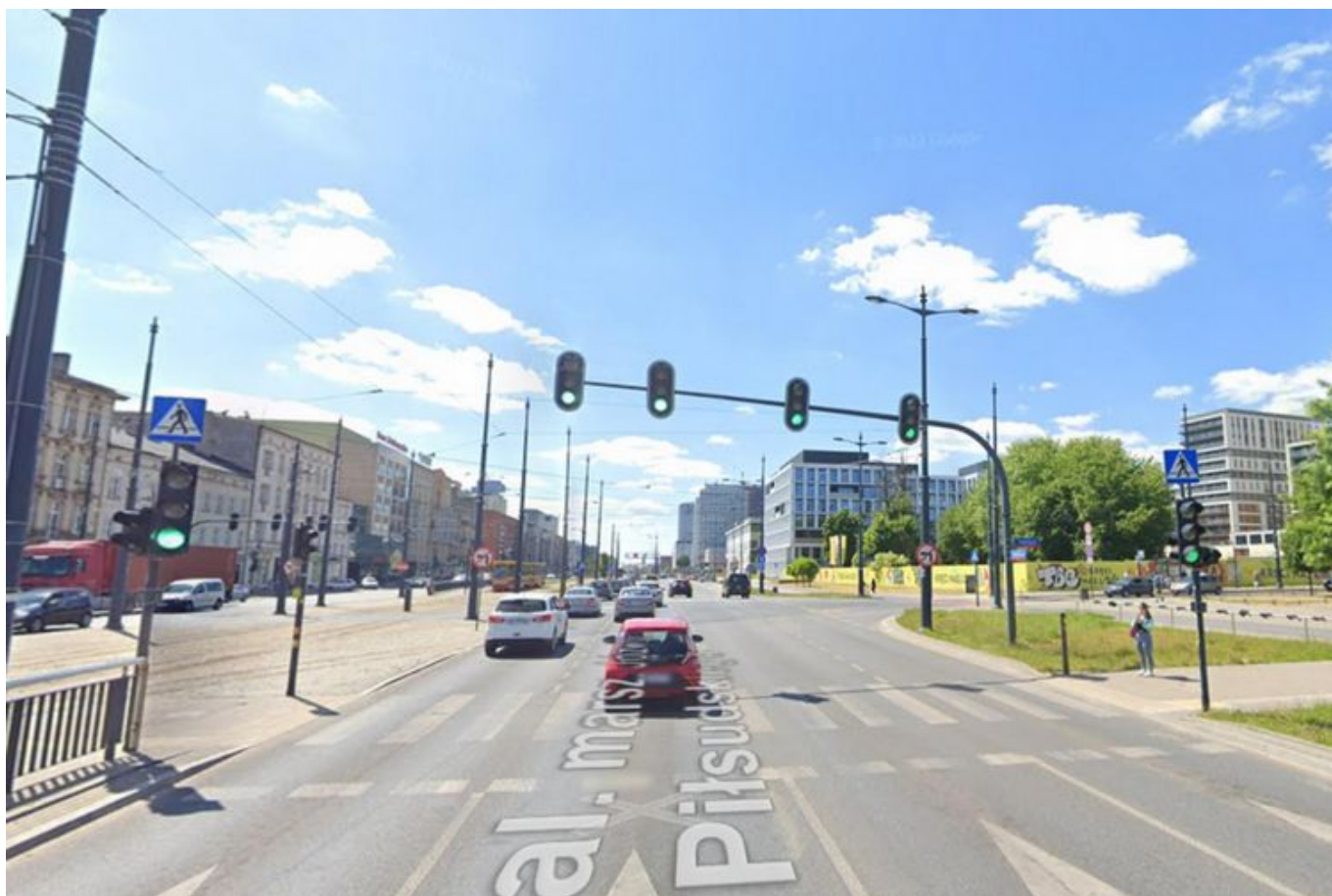
- PORTAL REWITALIZACJA
- AKTUALNOŚCI

# Utrudnienia na trasie W-Z. Skrzyżowanie Piłsudskiego z Kilińskiego bez sygnalizacji świetlnej

20.09.2023 10:18 TAnd

- kategoria:
- Portal Rewitalizacji
- Rewitalizacja

W weekend, 23-24 września, wyłączona zostanie sygnalizacja świetlna na skrzyżowaniu al. Piłsudskiego z ul. Kilińskiego.



## Na zdjęciu skrzyżowanie ulic Marsz. J. Piłsudskiego i Kilińskiego

Realizowana przy skrzyżowaniu inwestycja budowlana wymaga przeniesienia sterownika sygnalizacji świetlnej, bez której trudno byłoby zapewnić bezpieczne przejście pieszym. Dlatego też we wspomnianym terminie przejazd trasą W-Z (al. Piłsudskiego) zostanie ograniczony do jednego pasa ruchu. Kierowcy, zarówno ci jadący z Widzewa w stronę centrum, jak i zmierzający w przeciwnym kierunku, będą mieli do dyspozycji tylko prawy pas ruchu, z którego w ul. Kilińskiego skręcić można będzie wyłącznie w prawo. Za skrzyżowaniem

zachowany będzie również wjazd w tunel.

Bez zmian pojadą tramwaje kursujące po al. Piłsudskiego, natomiast zmienioną trasą kursować będą linie tramwajowe 0, 1, 12 i linia autobusowa 59.