

- PORTAL REWITALIZACJA
- AKTUALNOŚCI

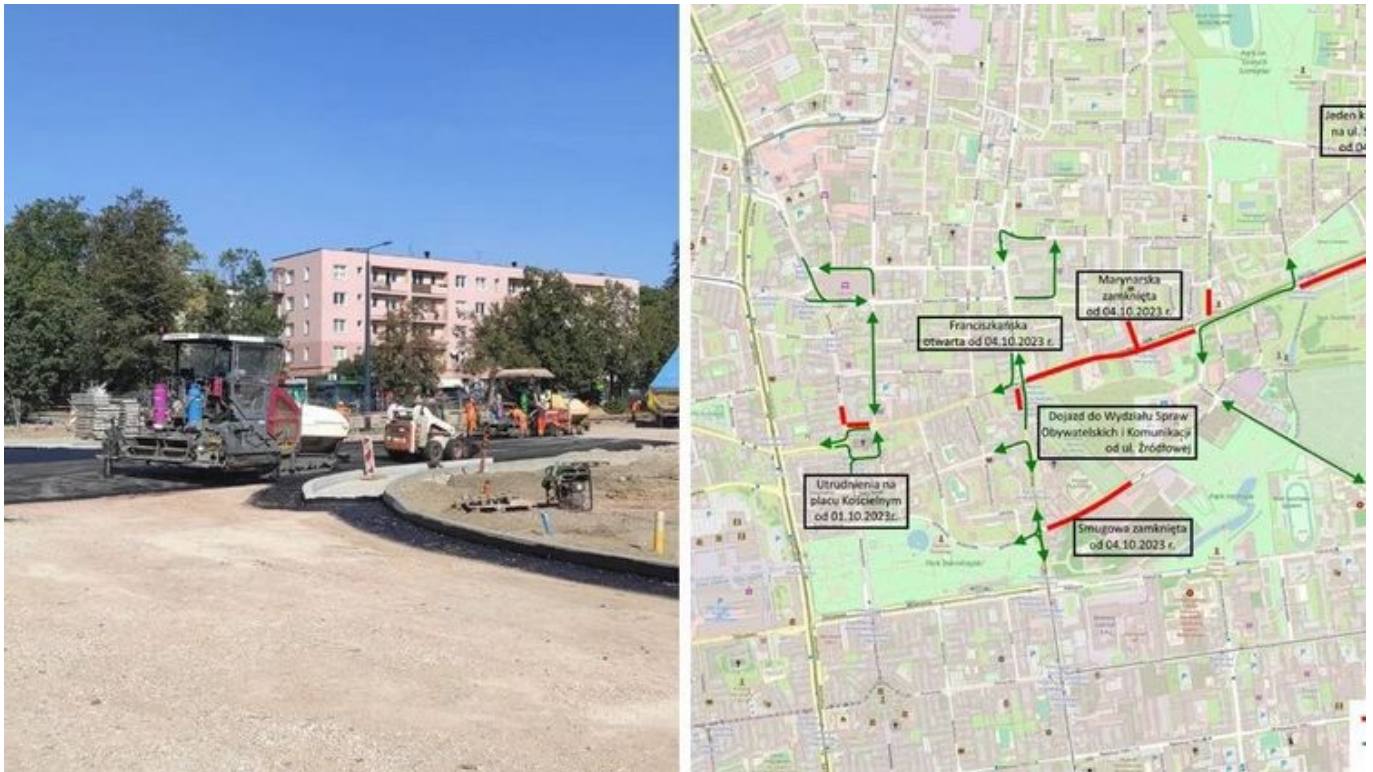
Remont Wojska Polskiego. Otwarcie Spornej i Pankiewicza, zamknięcie Marynarskiej, utrudnienia na Smugowej [MAPA]

02.10.2023 12:05 TAnd

- kategoria:
- Portal Rewitalizacji
- Rewitalizacja

W środę, 4 października, otwarte zostaną przejazdy przez ul. Wojska Polskiego ulicami Sporną i Pankiewicza, co powinno

ułatwić dojazd na Doły.



Kolaż powstały z połączenia zdjęcia skrzyżowania ulic Wojska Polskiego i Spornej oraz fragmentu planu miasta, dla którego główną osią komunikacyjną jest ul. Wojska Polskiego

Mapa w pełnych rozmiarach znajduje się na w powyższej galerii zdjęć.

Natomiast aby wykonać instalacje, które zasilą w prąd tramwaje kursujące na Doły, konieczne będzie zamknięcie na

ok. 2 tygodnie ul. Smugowej. Dojazd do Wydziału Spraw Obywatelskich i Komunikacji UMŁ możliwy będzie od ul. Źródłowej (od ronda Solidarności albo od ul. Wojska Polskiego).

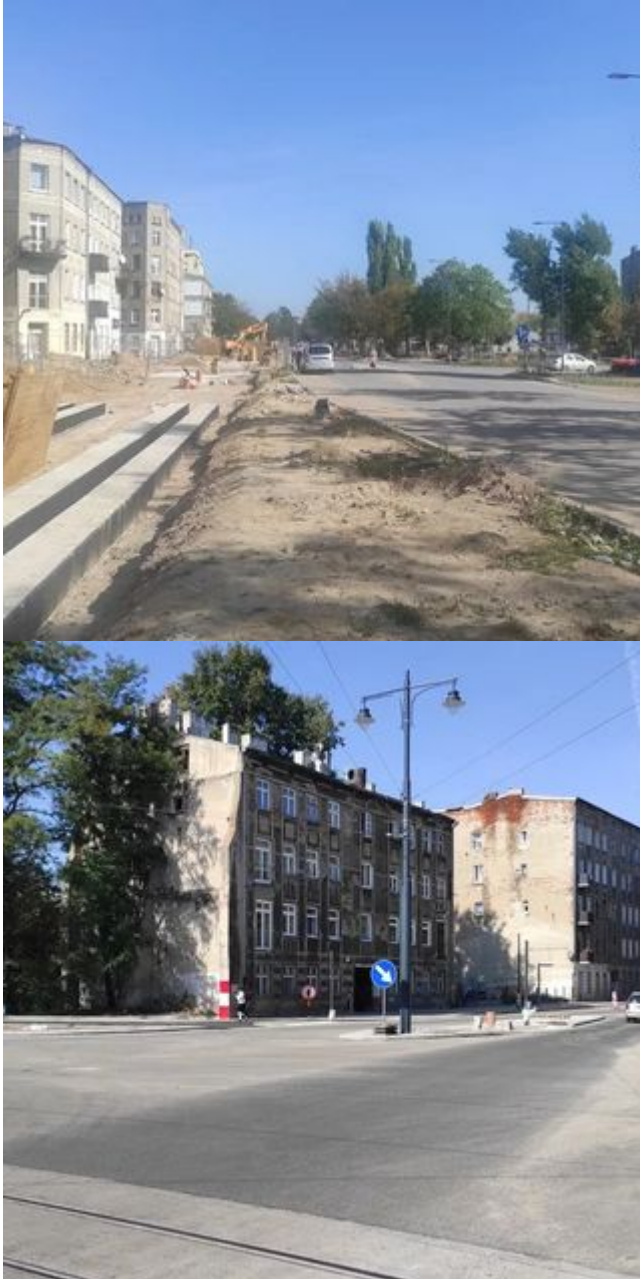
W środę, 4 października, zamknięty zostanie także rejon ul. Wojska Polskiego przy ul. Marynarskiej. Ruch z ul. Organizacji WiN skierowany zostanie przez ul. Głowackiego do ul. Wojska Polskiego i dalej do ul. Źródłowej. Przejazd od ul. Boya-Żeleńskiego do ul. Głowackiego będzie możliwy przez ul. Sucharskiego, która stanie się jednokierunkowa, aby mogły nią kursować również autobusy.

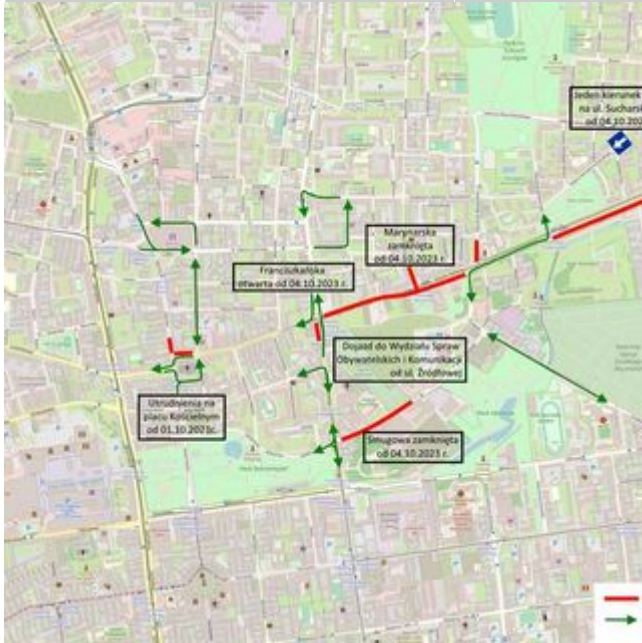
Dobłą wieścią dla kierowców jest udostępnienie nowej relacji przejazdu na skrzyżowaniu ul. Franciszkańskiej z ul. Wojska Polskiego – od ul. Zawiszy w stronę pl. Kościelnego.



28-02-25

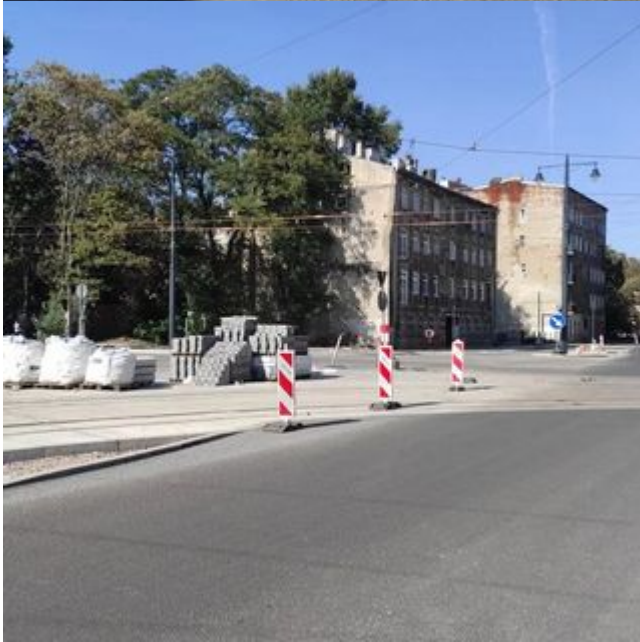
4/8





28-02-25

6/8



28-02-25

7/8



