

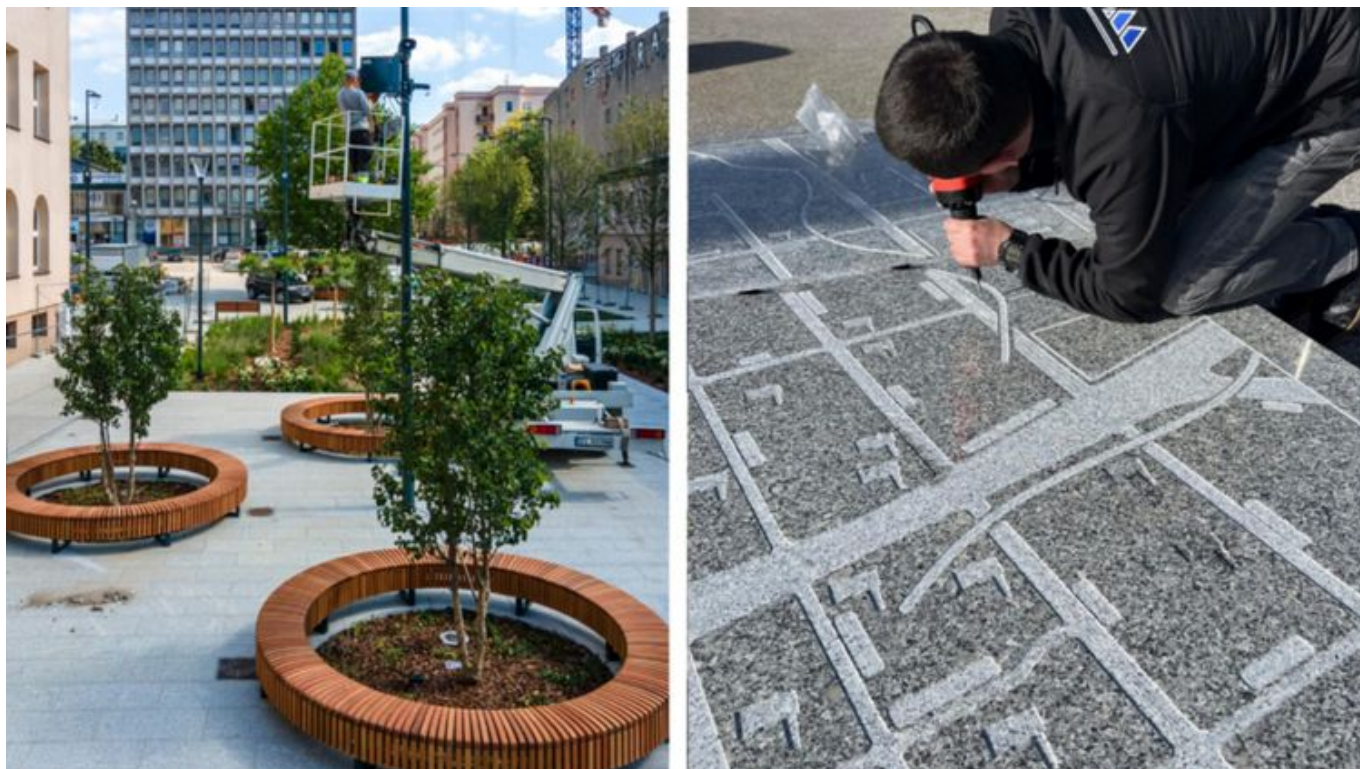
- PORTAL REWITALIZACJA
- AKTUALNOŚCI

# Pasaż Schillera z kolejną atrakcją. To stół wodny z wyrytą mapą dawnej Łodzi! [ZDJĘCIE]

14.11.2023 16:36 ML

- kategoria:
- Portal Rewitalizacji
- Rewitalizacja

We wrześniu dobiegła końca metamorfoza jednego z najważniejszych miejsc w Łodzi - pasażu Schillera. To jednak nie koniec zmian. Niebawem stanie tam olbrzymi stół z... płynącą rzeką! Trwają przy nim ostatnie prace.



Kolaż stworzony z dwóch zdjęć: Pasażu Schillera (po lewej stronie) oraz trwającej realizacji stołu wodnego, który znajdzie się na Pasażu (po prawej stronie)

Będzie to kamienna budowla o długości sześciu metrów, szerokości dwóch metrów, a wysokości metra. Na blacie o grubości 14,4 cm - płycie z jasnoszarego, strzelińskiego granitu - będzie wyryta mapa dawnej Łodzi z korytem rzeki. A śladem dawnej łódki popłynie woda. Na mapie historycznej osady zostaną zaznaczone najważniejsze jej miejsca.







