

- PORTAL REWITALIZACJA
- AKTUALNOŚCI

# Tunel pod Łodzią droższy o 80 mln zł. Dodatkowe pieniądze także na wzmocnienie kamienic

07.12.2023 11:13 Jakub Bień

- kategoria:
- Portal Rewitalizacji
- Rewitalizacja

Budowa tunelu średnicowego pod Łodzią, który ma połączyć dworzec Łódź Fabryczna z dworcami Łódź Kaliska i Łódź Żabieniec będzie droższa przynajmniej o 80 mln złotych. PKP Polskie Linie Kolejowe zgodziły się podpisać aneks do umowy, który zapewni pokrycie rosnących kosztów inwestycji.



## Na zdjęciu stan prac związanych z budową kolejowego tunelu średnicowego - stacja Łódź Polesie

Kontrakt na budowę tunelu kolejowego pod Łodzią został podpisany już 6 lat temu. Opiewał on na kwotę prawie 2 miliardów złotych. Od tamtego czasu jednak sporo się wydarzyło. Pandemia, wojna w Ukrainie i galopująca inflacja sprawiły, że materiały budowlane znacznie podrożały. Wzrosły też pensje pracowników. Dlatego na budowie były przestoje, a główna tarcza drążąca tunel w stronę dworca Łódź Fabryczna przez dłuższy czas nie pracowała. W tej sprawie alarmowali m.in. łódzcy posłowie, którzy oszacowali, że na dokończenie budowy brakuje około 300 milionów złotych. PKP PLK

zaprzeczały tym wyliczeniom. Inwestor wypłacił już wykonawcy dodatkowe 11 milionów złotych. Teraz zdecydował się znów dołożyć 80 milionów. Nie wykluczone są też kolejne pieniądze. - Dla zapewnienia sprawnej budowy podziemnego połączenia kolejowego kontynuowane są rozmowy dotyczące wartości kolejnych robót [...]. PLK SA ma zabezpieczone środki na ten cel — zapewnia inwestor w komunikacie.

# Wzmocnienie kamienic

PKP PLK znalazły też dodatkowe pieniądze na wzmocnienie kamienic na trasie przyszłego tunelu, pod którymi będzie przechodziła tarcza TBM. Do tej pory zabezpieczono budynki na 106-metrowym odcinku w pobliżu ulicy Mielczarskiego. Teraz wzmocnione mają zostać kolejne kamienice. - Dodatkowe nakłady są niezbędne ze względu na zły stan techniczny, który wymaga wtłoczenia w podłoże spoiwa cementowego, aby wypełnić pustki, wzmocnić i ustabilizować podłoże oraz zminimalizować wpływ drżenia na budynki — informuje inwestor.

Zgodnie z harmonogramem prac, budowa tunelu pod Łodzią ma zostać ukończona do końca przyszłego roku. Pierwsze pociągi mają nim pojechać w 2025 roku. Wiele jednak

wskazuje na to, że prace mogą się przedłużyć.



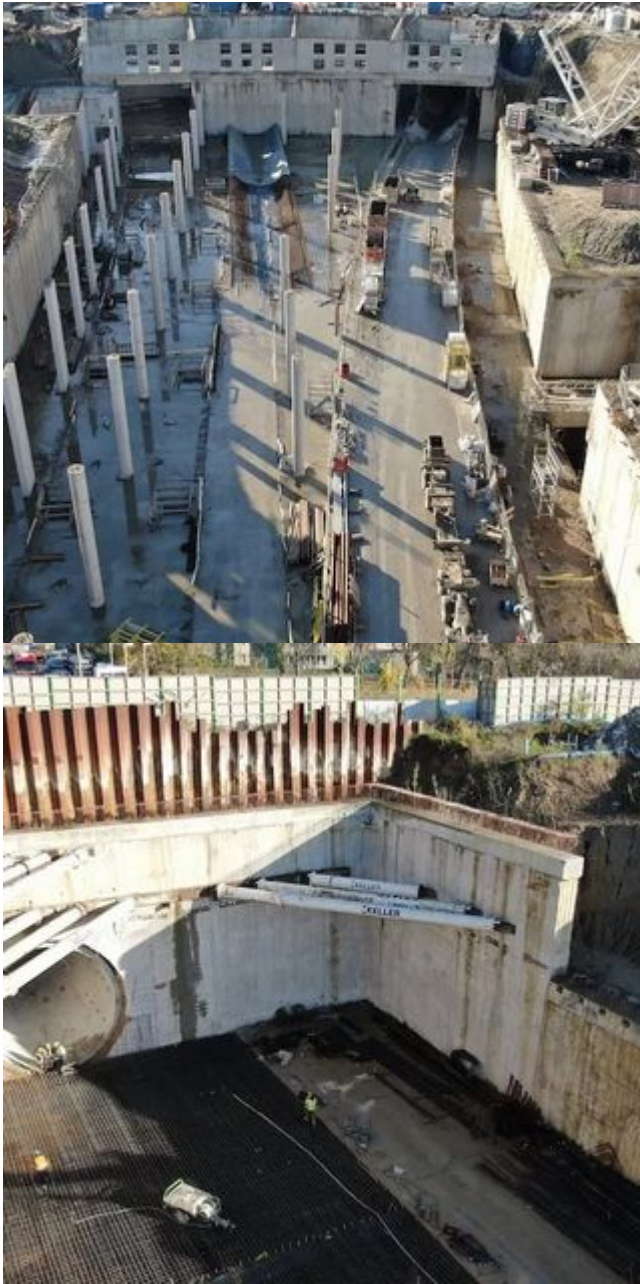






11-06-26

8/21











11-06-26

13/21















