

- PORTAL REWITALIZACJA
- AKTUALNOŚCI

Plombowanie Łodzi trwa! Te budynki powstaną w lukach pomiędzy kamienicami [ZDJĘCIA, WIZUALIZACJE]

10.01.2024 11:49 Piotr Jach

- kategoria:
- Portal Rewitalizacji
- Rewitalizacja

Coraz mocniej zarysowuje się trend na zagospodarowywanie tzw. plomb, czyli budynków wznoszonych w luce pomiędzy

istniejącymi już budynkami, tworzącymi zwartą linię zabudowy (pierzeję). Zobacz najciekawsze wizualizacje budynków, które niebawem wypełnią niezabudowane dotychczas działki.

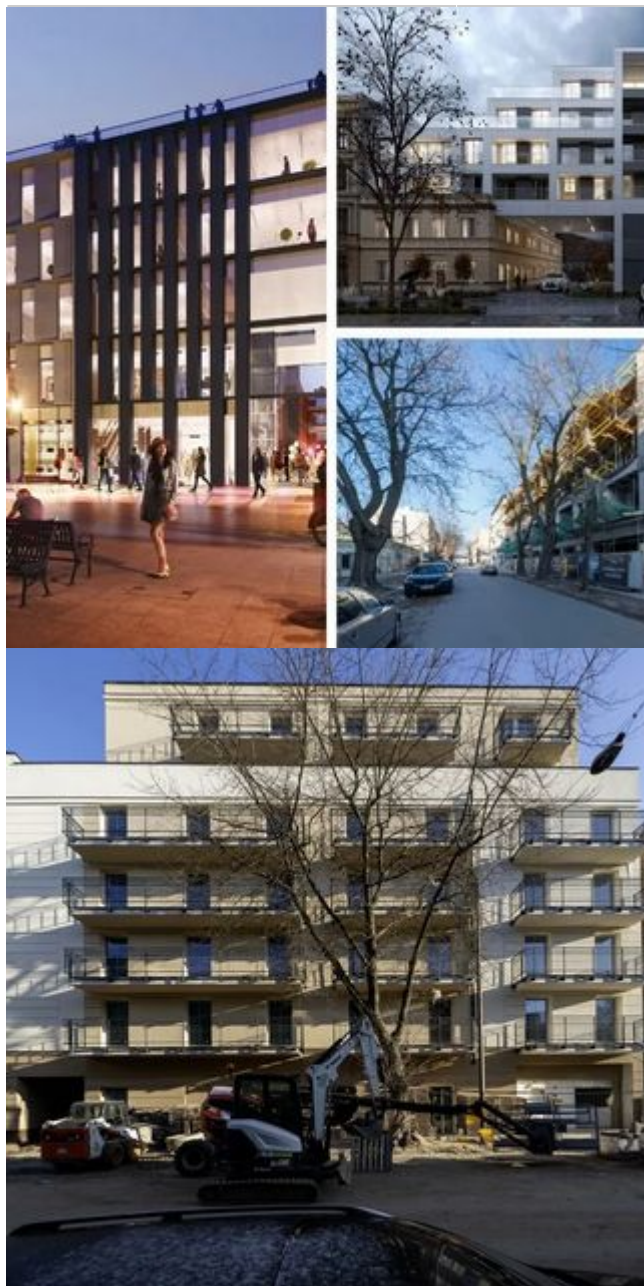


Kolaż powstały z połączenia wizualizacji OFF Piotrkowska Center (po lewej stronie), wizualizacji inwestycji przy ul. Mielczarskiego 11 (po prawej na górze) oraz zdjęcia prowadzonej inwestycji przy ul. Dowborczyków 12 (po prawej na dole)

Kliknij w zdjęcia i wizualizacje poniżej, aby zobaczyć „plomby” w łódzkiej zabudowie.

22-04-26

3/7



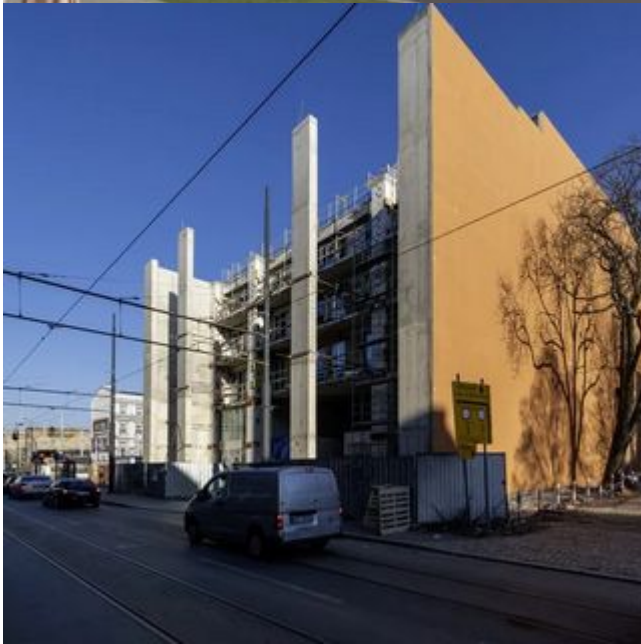
22-04-26

4/7



22-04-26

5/7



22-04-26

6/7



