

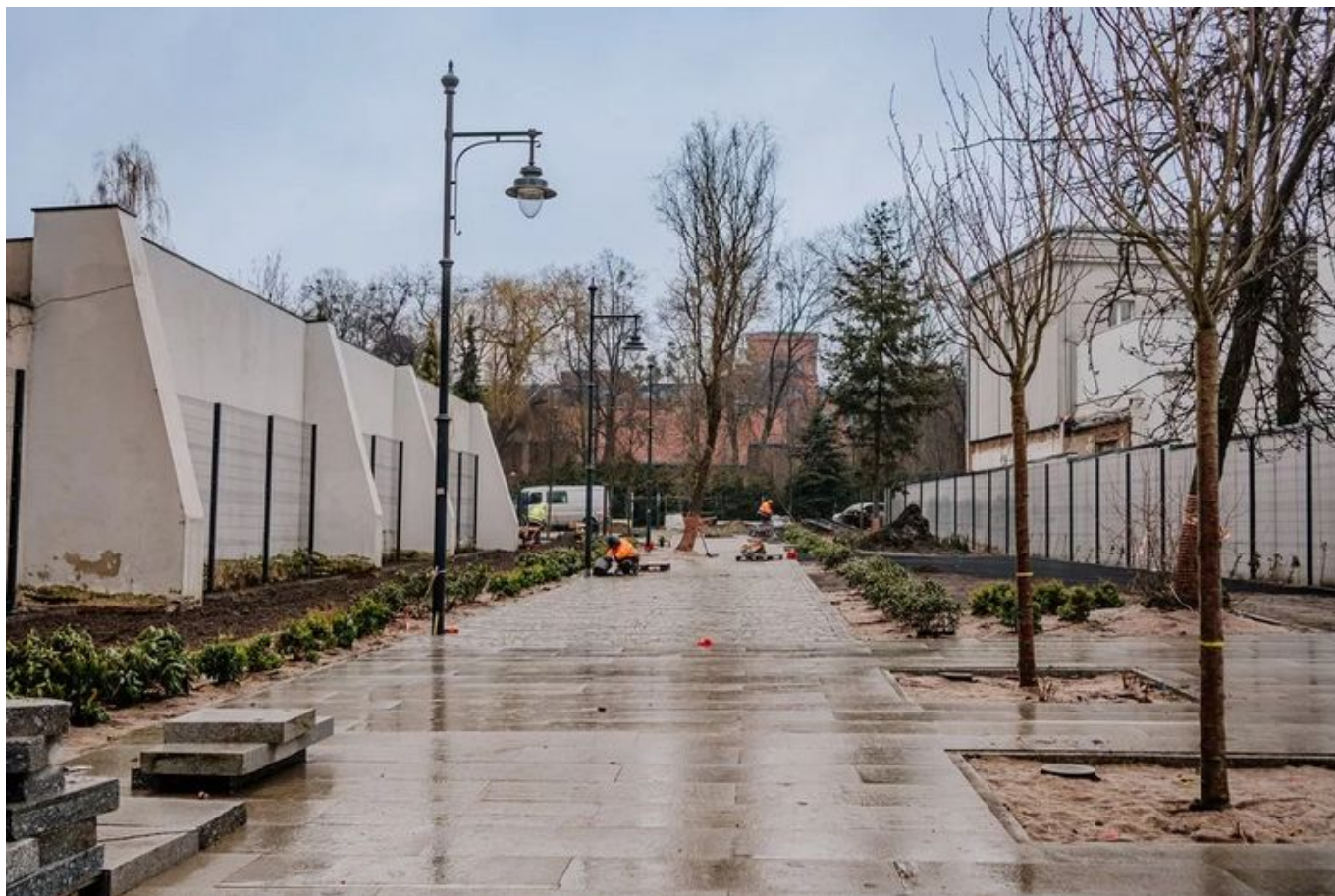
- PORTAL REWITALIZACJA
- AKTUALNOŚCI

Pasaż do Manufaktury na finiszu budowy. Sprawdź, jak postępują prace [ZDJĘCIA]

20.02.2024 11:13 ML

- kategoria:
- Portal Rewitalizacji
- Rewitalizacja

Budowa pasażu, który połączy ul. Legionów 25 z ul. Ogrodową 20 i ul. Gdańską 8, nie miała szczęścia. IDS-BUD, generalny wykonawca szeregu inwestycji drogowych w ramach rewitalizacji centrum, upadł. We wrześniu 2023 r. udało się rozstrzygnąć przetarg i wybrać firmę, która dokończy rozpoczętą budowę pasażu prowadzącego do Manufaktury.



Na zdjęciu dobiegająca końca budowa przebiecia wewnątrzkwartałowego przy ul. Legionów 25

Prace są już na finiszu. Jest nowa nawierzchnia, zakończyły się roboty elektryczne, wodno-kanalizacyjne i teletechniczne. Najwięcej pracy pozostało przy nasadzeniach zieleni oraz zakładaniu nawadniania zieleńców i trawników. Jeśli warunki atmosferyczne nie staną na przeszkodzie, prace wystartują w przyszłym tygodniu. Równolegle rozpocznie się montaż małej architektury. W marcu wystartują wykończenia i prace porządkowe.

Jak będzie wyglądał nowy pasaż?

Nawierzchnia nowego pasażu została wykonana z różnokolorowej kostki granitowej. Pojawiło się nowe oświetlenie parkowe i podświetlenie zieleni. Będą tu źródła wody pitnej, ławki, stojaki rowerowe, kosze na odpady i psie nieczystości. W nowym pasażu zaplanowano dużo zieleni m.in. pięć wiśni piłkowanych, osiem grusz drobnoowocowych, kilkadziesiąt różaneczników, wiciokrzewów japońskich czy kokornaków wielkolistnych. Do tego ponad 100 sztuk hortensji krzewiastej, pierisu japońskiego, choiny kanadyjskiej i bluszczu pospolitego.

Finał inwestycji zaplanowano na koniec marca, a jej łączna wartość to blisko 4 mln zł.

Projekt pn. "Rewitalizacja Obszarowa Centrum Łodzi - obszar o powierzchni 7,5 ha ograniczony ulicami Ogrodową, Zachodnią Legionów, Gdańską wraz z pierzejami po drugiej stronie ww. ulic" realizowany w ramach umowy o dofinansowanie nr UDA-RPLD.06.03.03-10-0003/17-00 zawartej w dniu 29 sierpnia 2017 roku.

Projekt współfinansowany z Europejskiego Funduszu Rozwoju Regionalnego w ramach Regionalnego Programu Operacyjnego Województwa Łódzkiego na lata 2014-2020.





