

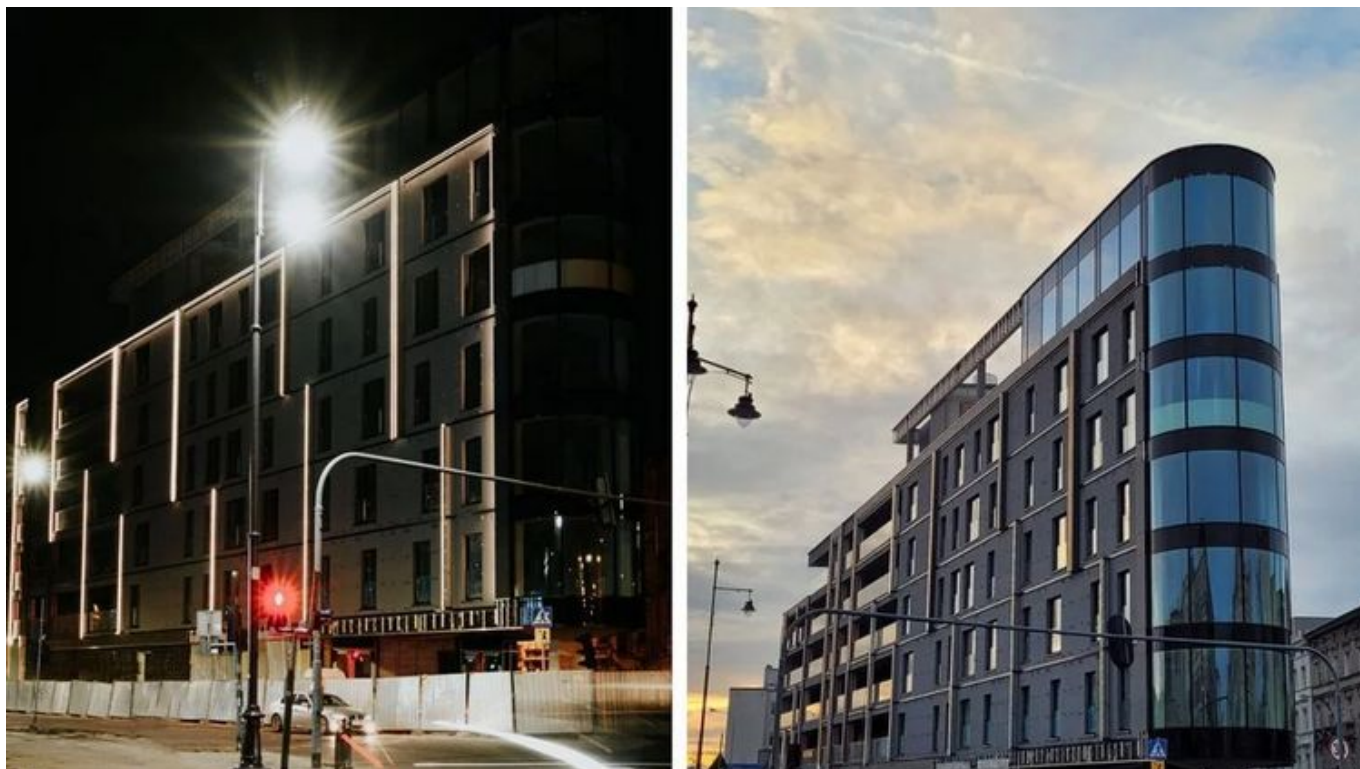
- PORTAL REWITALIZACJA
- AKTUALNOŚCI

New Iron przy Struga. Można już podziwiać efektowną elewację, kiedy koniec prac? [ZDJĘCIA]

21.02.2024 14:19 mat. pras.

- kategoria:
- Portal Rewitalizacji
- Rewitalizacja

Powstający przy Struga apartamentowiec New Iron cieszy już oko przechodniów elewacją. Budynek o nietypowym kształcie ma być gotowy w ciągu kilku miesięcy.



Kolaż powstały z połączenia dwóch zdjęć, na których można obejrzeć elewację nowego budynku New Iron u zbiegu ulic Struga i Wólczańskiej (po lewej nocą, po prawej za dnia)

New Iron to jeden z pierwszych apartamentowców klasy premium w Łodzi. Zwraca uwagę przede wszystkim swoją nieoczywistą bryłą w kształcie żelazka, z charakterystycznym przeszkleniem na szczycie budynku ciągnącym się przez sześć kondygnacji.

Inwestycja gotowa będzie w drugim kwartale tego roku, wówczas lokatorzy otrzymają klucze do swoich apartamentów.

A znajduje się tu ich zaledwie trzydzieści siedem o powierzchniach od 42 do 83 mkw. z dużymi tarasami oraz przestronne dwupoziomowe wnętrza od 75 mkw. do 125 mkw. Dodatkowo ekskluzywne penthouse'y o powierzchniach od 142 mkw. do 220 mkw. znajdujące się w przeszklonej wieży z oddzielną windą.



