

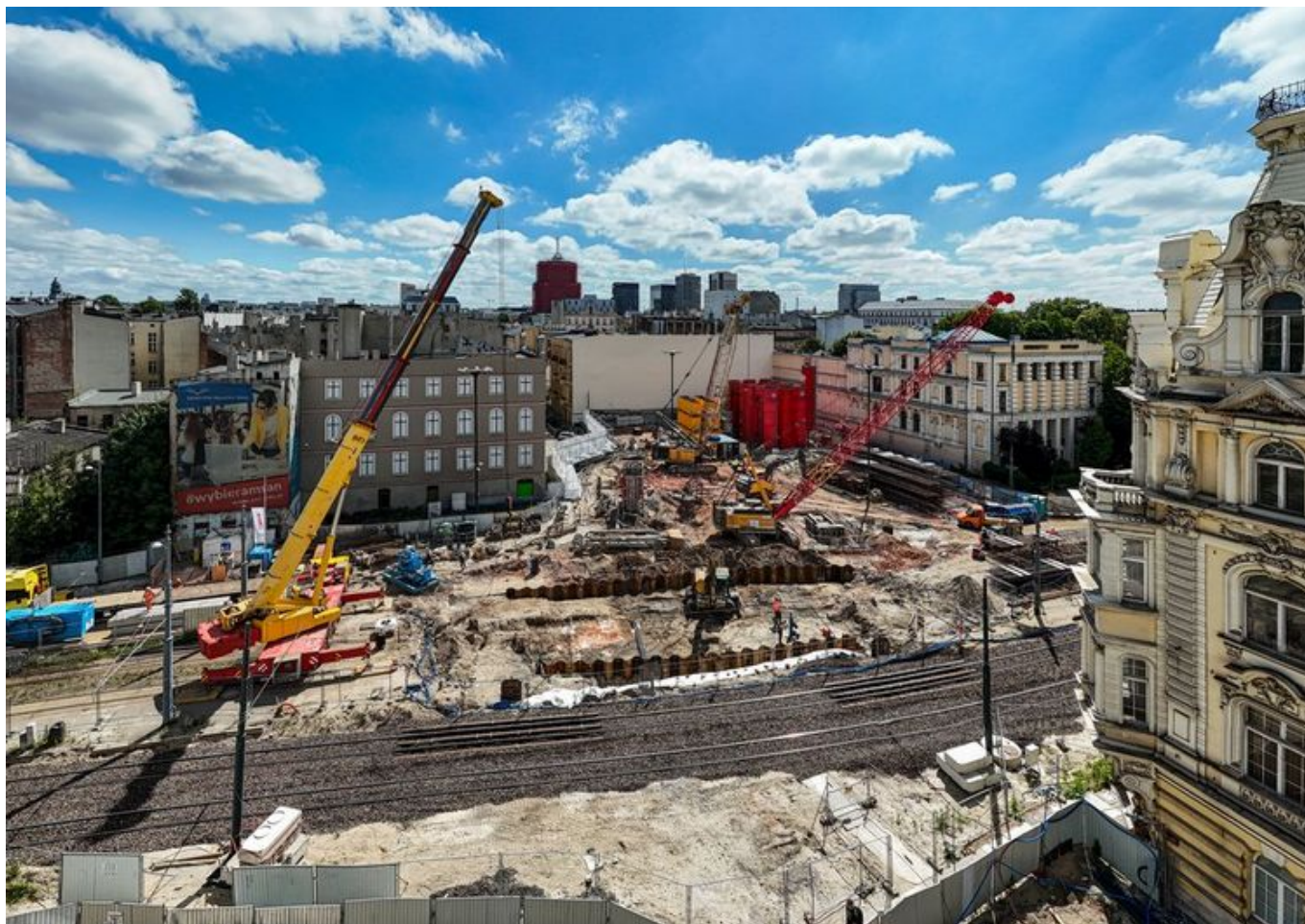
- PORTAL REWITALIZACJA
- AKTUALNOŚCI

# Tunel pod Łodzią. Zajrzyj na plac budowy stacji Łódź Śródmieście [ZDJĘCIA Z DRONA]

01.07.2024 11:39 MaSk

- kategoria:
- Portal Rewitalizacji
- Rewitalizacja

Tunel średnicowy połączy nie tylko wschód z zachodem kraju, ale i oddalone o kilkanaście kilometrów od siebie łódzkie osiedla. Jednym z centralnych punktów inwestycji jest budowa podziemnego przystanku Łódź Śródmieście, zlokalizowanego u zbiegu ulic Zachodniej, Kościuszki i Zielonej.



Na zdjęciu stan prac na terenie placu budowy stacji Łódź Śródmieście na trasie kolejowego tunelu średnicowego (zbieg ulic Kościuszki, Zachodniej i Zielonej)

Na jego trzech kondygnacjach znajdą się perony, lokale handlowo-usługowe i pomieszczenia techniczne. Obecnie przy pomocy specjalistycznych urządzeń i dźwigów inżynierowie budują ściany szczelinowe obiektu. Prace toczą się pod jednym z głównych skrzyżowań w Łodzi. Mimo to wykonawca zadbał, by przez cały czas trwania inwestycji tramwaje mogły

kursować na linii północ-południe. W tym celu konieczna była budowa tymczasowego torowiska, które będzie przenoszone w sumie kilka razy.

Tunel przejdzie pod skrzyżowaniem po skosie. Po ukończeniu inwestycji mieszkańcy będą mogli szybko przesiąść się z pociągu do komunikacji miejskiej – wyjścia z przystanku zostaną umieszczone po obu stronach skrzyżowania.

Pasażerowie szybko dostaną się też na reprezentacyjną ulicę miasta przez wyjście od strony Piotrkowskiej.

