

- PORTAL REWITALIZACJA
- AKTUALNOŚCI

Remont Przybyszewskiego. Zamknięcie Łęczyckiej, Przędzalniana znów przejezdna

16.08.2024 11:37 red

- kategoria:
- Portal Rewitalizacji
- Rewitalizacja

Od niedzieli, 18 sierpnia, nastąpią zmiany w ruchu pojazdów po remontowanym odcinku Przybyszewskiego. Kierowcy nie pojedą już Łęczycką, ale za to otwarta zostanie Przędzalniana. Taka zmiana ma na celu zapewnić objazd na czas remontu

drogi.



Na zdjęciu trwające prace na ul.
Przybyszewskiego przy skrzyżowaniu z al.
Rydza-Śmigłego

Na ul. Przybyszewskiego praktycznie na całej długości na odcinku od ul. Kilińskiego do al. Śmigłego-Rydza zostały ułożone betonowe płyty torowiska. Brakuje tylko krótkiego fragmentu na skrzyżowaniu z ul. Łęczycką. Dlatego od niedzieli, 18 sierpnia nie pojedziemy przejazdem przez ul. Łęczycką. Podczas trwania prac zostanie natomiast otwarty

przejazd przez ul. Przędzalnianą, aby zapewnić objazd.

Co dzieje się na placu budowy Przybyszewskiego?

W ostatnim czasie nastąpiły duże zmiany na budowie. Skrzyżowanie ul. Przybyszewskiego z ul. Kilińskiego zostało wybetonowane, widać już pełen rozjazd dla tramwajów. Wkrótce zacznie się tu układanie szyn. Dalej, przy straży pożarnej, została ułożona nowa nawierzchnia, brakuje jedynie ostatniej warstwy asfaltu. Przy ul. Przędzalnianej ułożono już kolejne warstwy, aby zapewnić przejazd.

Prace trwają również przy al. Śmigłego-Rydza, gdzie montowane są ostatnie płyty torowiska, a infrastruktura przy skrzyżowaniu jest już praktycznie gotowa.

09-05-26

4/7



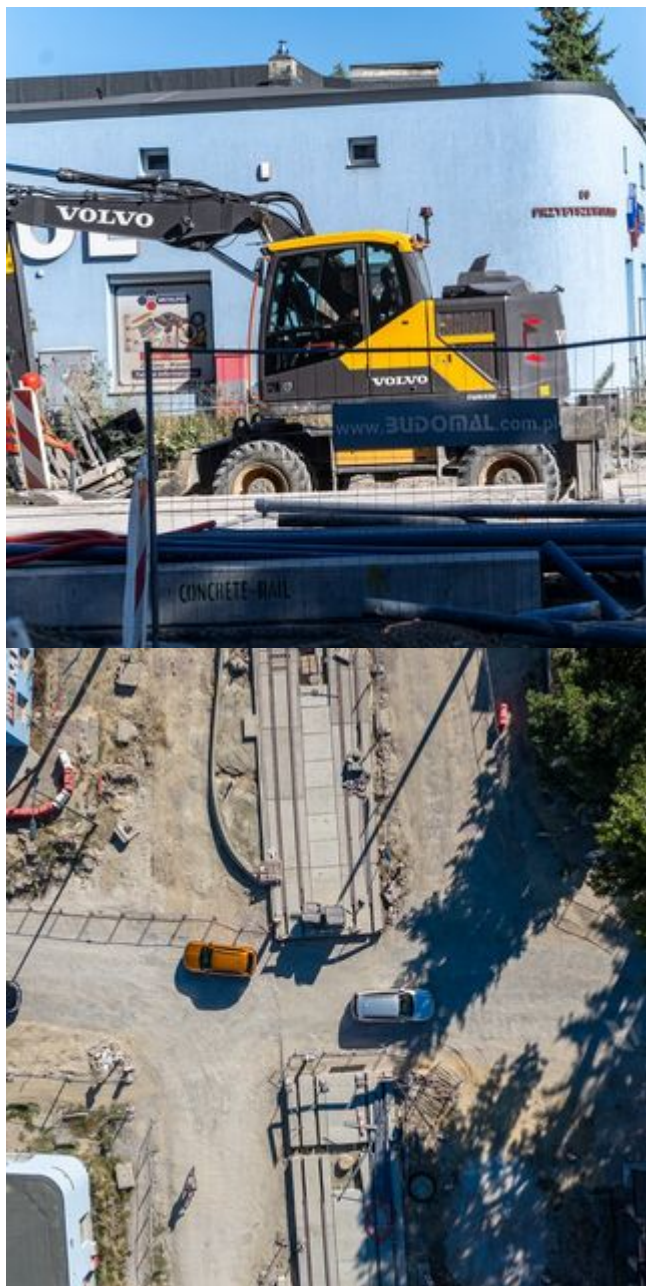
09-05-26

5/7



09-05-26

6/7



09-05-26

7/7

