

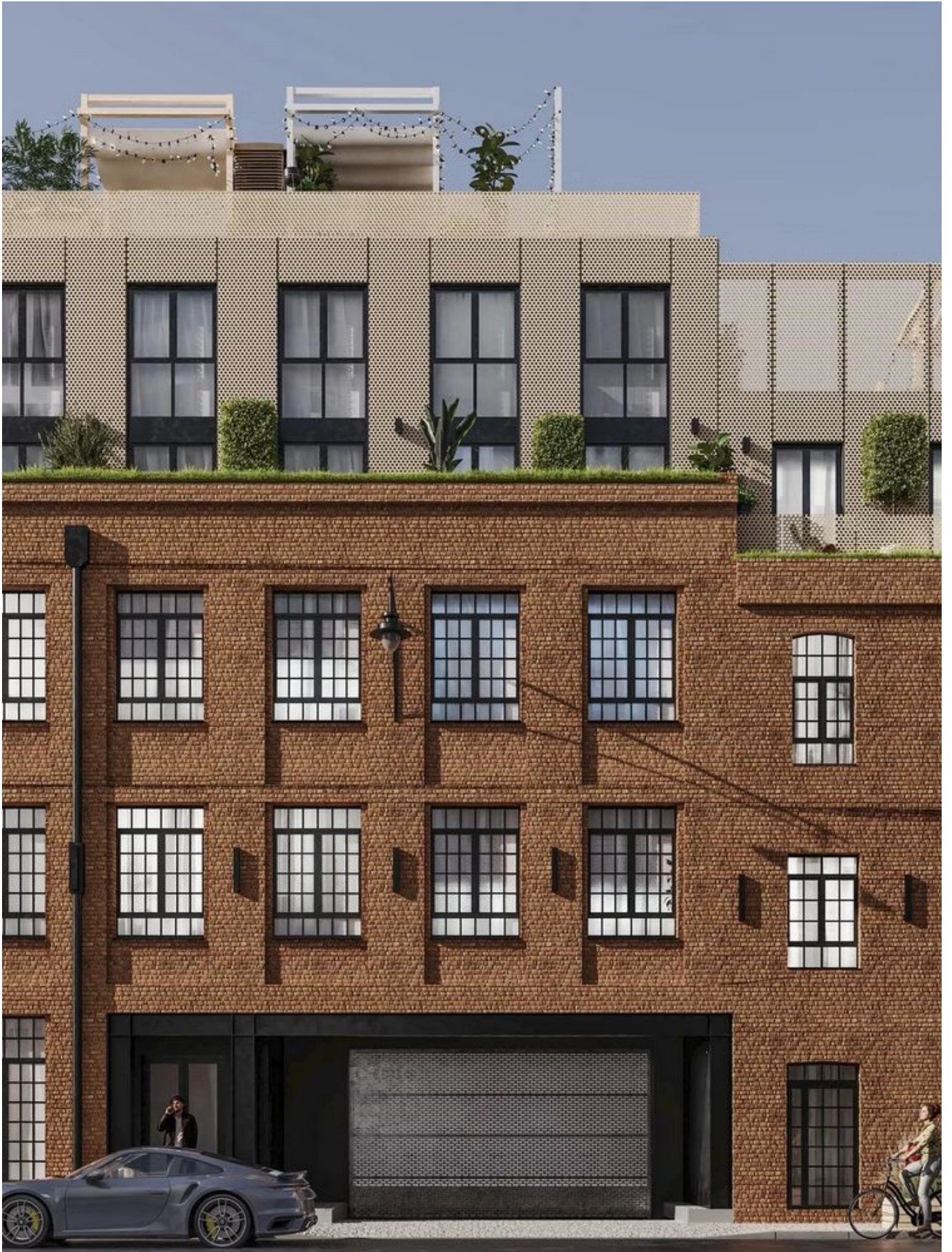
- PORTAL REWITALIZACJA
- AKTUALNOŚCI

# Dawna fabryka jedwabiu w Łodzi odzyska blask! Jak będzie wyglądać? [WIZUALIZACJE]

18.11.2024 15:39 JT

- kategoria:
- Portal Rewitalizacji

To miejsce, gdzie ponad 100-letnia historia spotyka się i przeplata z nowoczesnością, tworząc niezwykłą przestrzeń do życia. Po 1900 roku przedsiębiorstwo "Schmitz & Van Endert" zbudowało w Łodzi Apreturę i Myjnię Jedwabiu przy Cegielnianej 271 - obecnie Wólczańska 13. Teraz dawnej fabryce powstają lofty.



Pofabryczne budynki wraz z wielkowiejską kamienicą w stylu neorenesansowym wpisane zostały do Gminnej Ewidencji Zabytków. Projekt czerpie z piękna historii, tworząc [unikalne apartamenty](#) o ponadczasowej architekturze. Inwestycja położona jest na działce o powierzchni 4148 mkw odpowiadającej wielkości prawie czterech basenów olimpijskich. Łącznie dostępne będzie 7000 mkw powierzchni mieszkalnej oraz 1000 mkw powierzchni handlowo-usługowej. Między budynkami powstanie zielony pasaż z licznymi nasadzeniami.

# Dawna fabryka jedwabiu w Łodzi. Co jeszcze powstanie?

Budynki zostaną poddane gruntownej rewitalizacji. [Generalny remont](#) obejmie m.in. wymianę stropów, instalacji wewnętrznych oraz wszystkich innych elementów pozbawionych walorów historycznych. Wykonana zostanie nowa izolacja fundamentów. Budynki stojące na posesji zostaną podwyższone nową nadbudową, dzięki której przybędzie dodatkowa kondygnacja. Zabudowę działki uzupełnią dwa całkiem nowe domy mieszkalne (w głębi

działki), które architektonicznie będą wpisywać się w historyczne otoczenie. Dla przyszłych mieszkańców powstanie też podziemny parking.

# Dawna fabryka jedwabiu w Łodzi. "Cisza" zostaje!

Pomimo szerokiego zakresu prac remontowych, planowanych na terenie inwestycji, na budynku przy ul. Wólczańskiej 13 zachowana zostanie [artystyczna instalacja](#) z 1300 różnej długości stalowych prętów, które rzucają cień, układający się w słowo „Cisza” – dzieło wrocławskiego artysty Łukasza Bergera powstałe w 2015 r. z inicjatywy Łódzkiego Centrum Wydarzeń.





