

- PORTAL REWITALIZACJA
- AKTUALNOŚCI

Tunel pod Łodzią. Budowa stacji Łódź Śródmieście nie zwalnia tempa [ZDJĘCIA Z LOTU PTAKA]

07.01.2025 11:56 red

- kategoria:
- Portal Rewitalizacji
- Rewitalizacja

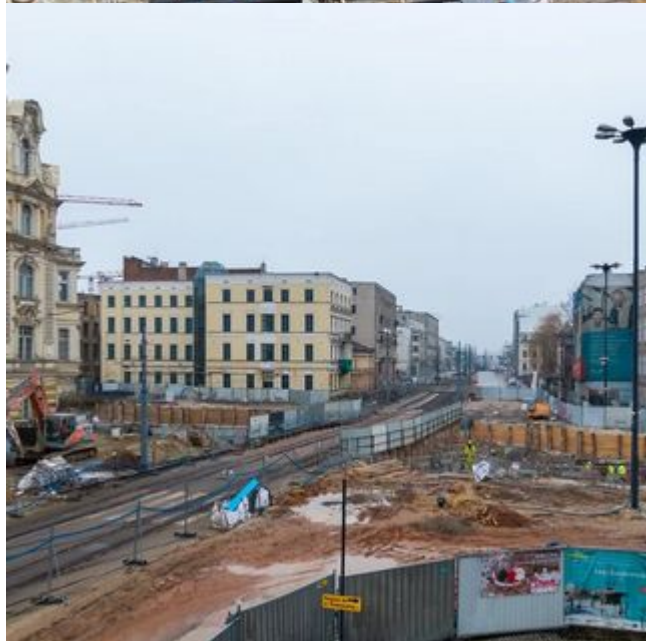
Trwają prace przy budowie wielopoziomowej stacji Łódź Śródmieście. Roboty prowadzone są na wszystkich podziemnych piętrach poszczególnych komór. Na stacji gotowe są już ściany szczelinowe, powstaje również strop na

poziomie 0. Wciąż prowadzone są prace związane z wydobywaniem urobku. Zobacz, jak z lotu ptaka wygląda budowa stacji Łódź Śródmieście!



Na zdjęciu plac budowy stacji Łódź
Śródmieście (widok z góry)

*Kliknij w galerię poniżej i zobacz budowę stacji Łódź
Śródmieście z lotu ptaka!*













02-02-25

9/10

