

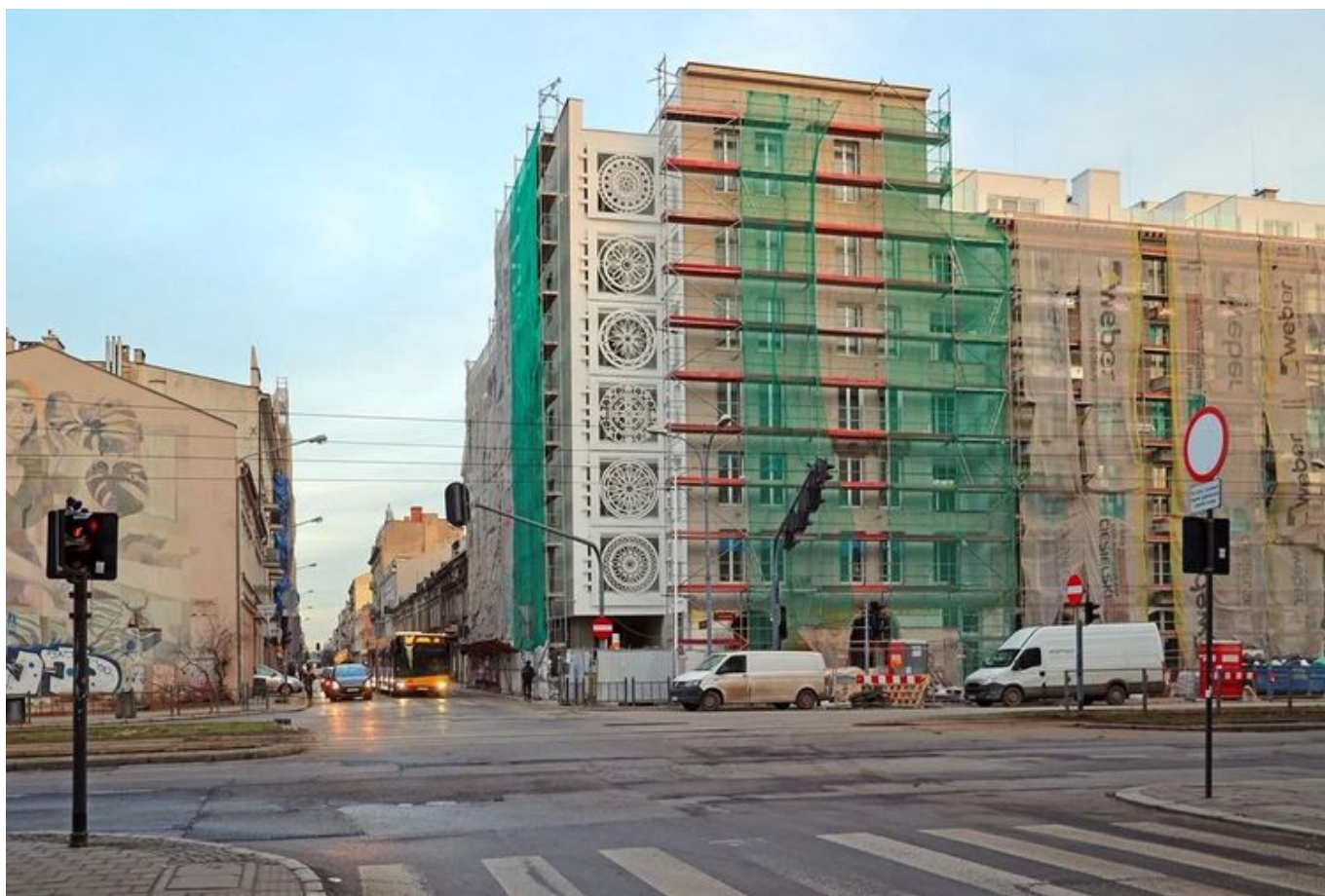
- PORTAL REWITALIZACJA
- AKTUALNOŚCI

# Biała kamienica na rogu Zachodniej i Więckowskiego. Widać już elewację! [ZDJĘCIA]

01.02.2025 16:38 Piotr Jach

- kategoria:
- Portal Rewitalizacji

Docelowy wygląd zyskuje właśnie Biała Kamienica, nowy apartamentowiec wybudowany przez firmę Yuniwersal Development przy ul. Więckowskiego 12, na narożniku skrzyżowaniu z ul. Zachodnią. Na elewacjach budynku montowane są detale architektoniczne, dzięki którym ten nowoczesny obiekt ma wpisywać się w otaczającą go kamieniczną zabudowę łódzkiego Śródmieścia.



Uwagę przyciągają zwłaszcza zdobne ażurowe rozety przywodzące na myśl koronki, które są montowane na elewacji od strony skrzyżowania ul. Zachodniej z ul. Więckowskiego. Ten motyw można odnaleźć zresztą także na ukrytych przed wzrokiem przechodniów ścianach od strony podwórza, a powtarzać ma się także wewnątrz budynku, w wykończeniach korytarzy i klatek schodowych. Na fasadach, a przynajmniej w ich części, których nie zakrywa już ochronna siatka na rusztowaniach, widać też nowe gzymsy oraz zewnętrzne sztukaterie nad i pod oknami.

Całość – według intencji architekta, prof. Roberta Sobańskiego – ma nawiązywać do kamienicznej zabudowy

Łodzi i stanowić nawiązanie do XIX-wiecznych tradycji architektonicznych, których przykładów w mieście można obserwować bez liku. Nowe elementy elewacji dowodzą również nieprzypadkowej nazwy inwestycji. Budynek będzie biały. Nie tylko zresztą z zewnątrz. Kolor ten ma dominować także w przestrzeniach wspólnych apartamentowca, poczynając od strefy wejściowej i rozciągając się na wewnętrzne ciągi komunikacyjne.

# Mieszkania w Łodzi. Biała kamienica w sercu miasta

Budowa Białej Kamienicy oficjalnie rozpoczęła się latem 2021 r. W budynku będzie 69 mieszkań i dwa lokale użytkowe na parterze. Lokatorzy będą mieć do dyspozycji windę, dwie klatki schodowe, garaż z wjazdem od ul. Zachodniej i trzy wejścia: główne przy narożniku ulic Zachodniej i Więckowskiego, jedno od strony południowej i jedno od północy. Budynek ma cztery tarasy widokowe na najwyższej kondygnacji: jeden będący przestrzenią wspólną (ok. 100 mkw.) i trzy mniejsze przypisane do wybranych

apartamentów. Czego z zewnątrz nie widać, kryje w środku niewielki dziedziniec.







