

- PORTAL REWITALIZACJA
- AKTUALNOŚCI

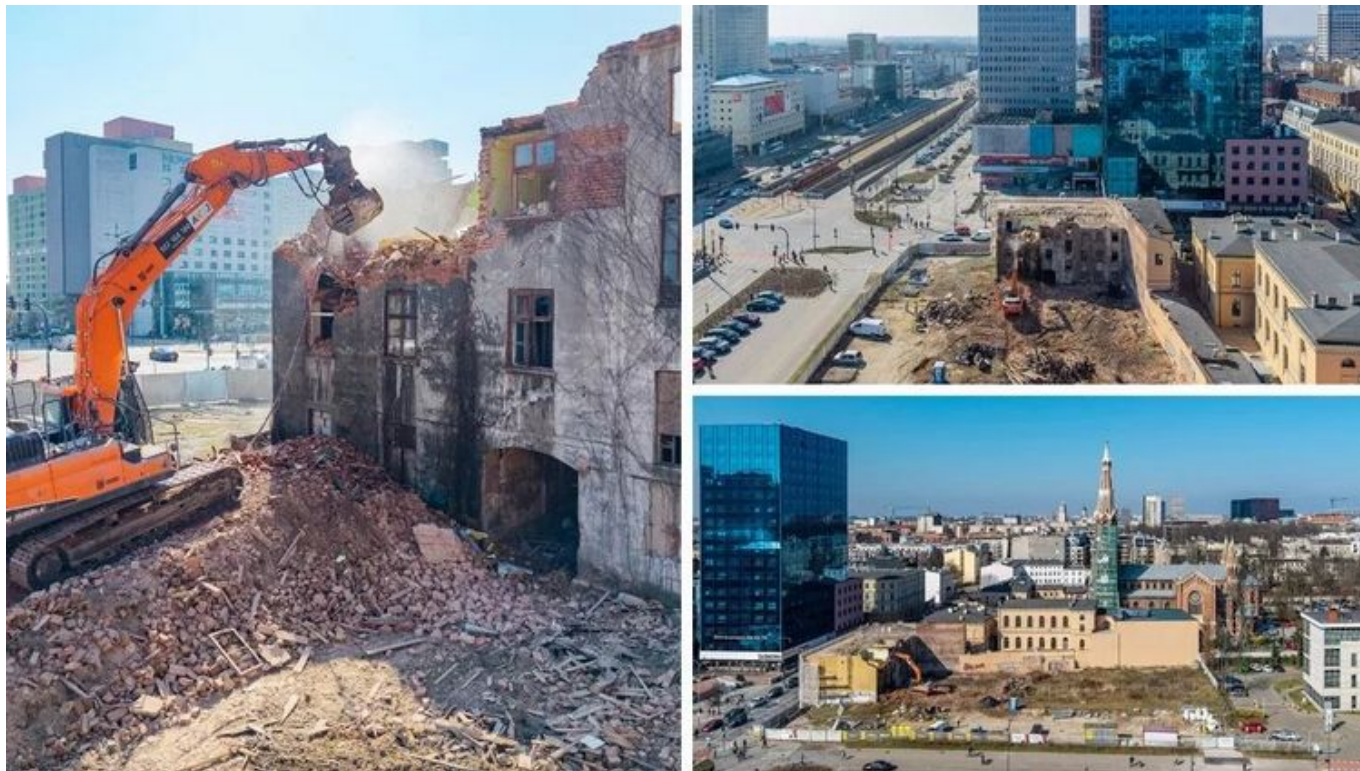
Wyburzanie zrujnowanej kamienicy przy Sienkiewicza w Łodzi. Co powstanie w jej miejscu? [ZDJĘCIA]

07.04.2025 10:48 Piotr Jach

- kategoria:
- Portal Rewitalizacji
- Rewitalizacja

U zbiegu Sienkiewicza i al. Piłsudskiego w Łodzi dobiega końca wyburzanie zrujnowanej kamienicy, która od lat nie nadawała się już do zamieszkania. Jest to pierwszy etap prac nad przygotowaniem tej nieruchomości oraz sąsiadującej z nią

działki (od strony wschodniej) pod nowy projekt inwestycyjny, który odmieni charakter tego miejsca.



Kolaż powstały z połączenia trzech zdjęć wyburzanej kamienicy przy ul. Sienkiewicza 62

Dla terenu przy zbiegu al. Piłsudskiego z ul. Sienkiewicza w Łodzi przygotowana jest wstępna koncepcja zabudowy, według której ma tam powstać kompleks mieszkalny, jaki tworzyć będą dwie 17-kondygnacyjne wieże (55 metrów), nawiązujące wysokością do sąsiadujących biurowców. Obie będą mieć wspólne 4-kondygnacyjne podium od strony al. Piłsudskiego przeznaczone na usługi oraz podziemne hale

garażowe.

Odtworzona elewacja frontowa

Wyburzana kamienica przy ul. Sienkiewicza w Łodzi zostanie zrekonstruowana. W jej miejscu powstanie nowy obiekt użytkowy z odtworzoną historyczną elewacją frontową. Budynek będzie wybudowany od podstaw pod nadzorem służb konserwatorskich, z dbałością o historyczny detal architektoniczny oraz zgodnie z archiwalnymi dokumentami.

Bliźniacze Wieże przy Sienkiewicza

Projekt, który zdążył już zyskać nieformalną nazwę „Bliźniaczych Wież”, powstaje na bazie zapisów specustawy mieszkaniowej „lex deweloper”. Rada Miejska w Łodzi zgodziła się na jego realizację w maju 2024 roku. Przedsięwzięcie firmuje spółka celowa, należąca do grupy budowlanej Budomal z Łodzi. Prace na terenie nieruchomości są częścią przygotowań pod docelową realizację inwestycji, dla której

finalizuje się postępowanie związane z pozwoleniem na budowę. Równocześnie z rozbiórką, wykonywane są zabezpieczenia sąsiednich budynków zespołu kościelnego oo. jezuitów, trwa inwentaryzacja kolizji infrastrukturalnych i wymiana części gruntów.



