

- PORTAL REWITALIZACJA
- AKTUALNOŚCI

# Kolaż powstały z połączenia Parkingi wielopoziomowe w Łodzi nabierają kształtów. Najnowszy raport z budowy [ZDJĘCIA]

23.04.2025 10:55 JT

- kategoria:
- Portal Rewitalizacji
- Rewitalizacja

W sercu Łodzi rośnie nowa infrastruktura! Trzy parkingi wielopoziomowe, budowane przy ulicach Wschodniej i

Tuwima, z każdym tygodniem coraz wyraźniej zaznaczają swoją obecność w miejskim krajobrazie. Z lotu ptaka widać, jak centrum miasta zmienia się na naszych oczach.



Kolaż powstały z połączenia trzech zdjęć trwającej budowy parkingu wielopoziomowego przy ul. Wschodniej 62/64

Parkingi wielopoziomowe w Łodzi to inwestycja, która nie tylko uporządkuje parkowanie w śródmieściu, ale także nada nowy rytm tej części miasta, wspierając rozwój i modernizację centrum.

# Wschodnia 67

Przy Wschodniej 67 w Łodzi budynek parkingu będzie posiadał aż 7 kondygnacji. Aktualnie zakończono konstrukcje żelbetowe ścian i stropu parteru, co oznacza, że inwestycja wyszła już ponad poziom gruntu. Trwają intensywne prace nad budową ścian i stropu pierwszego piętra. W kolejnych etapach powstaną elewacje oraz podziały pomieszczeń na poszczególnych kondygnacjach.

# Wschodnia 62/64

Przy Wschodniej 62/64 w Łodzi zakończono konstrukcje żelbetowe ścian i stropu parteru. Obecnie trwają prace nad konstrukcją ścian i stropu pierwszego piętra. Dodatkowo wykonano już przyłącze wodociągowe, co pozwoli w przyszłości na sprawne kontynuowanie instalacji wewnętrznych. Podobnie jak w przypadku sąsiedniego budynku, elewacje i szczegółowy układ wnętrza będą realizowane na późniejszym etapie.

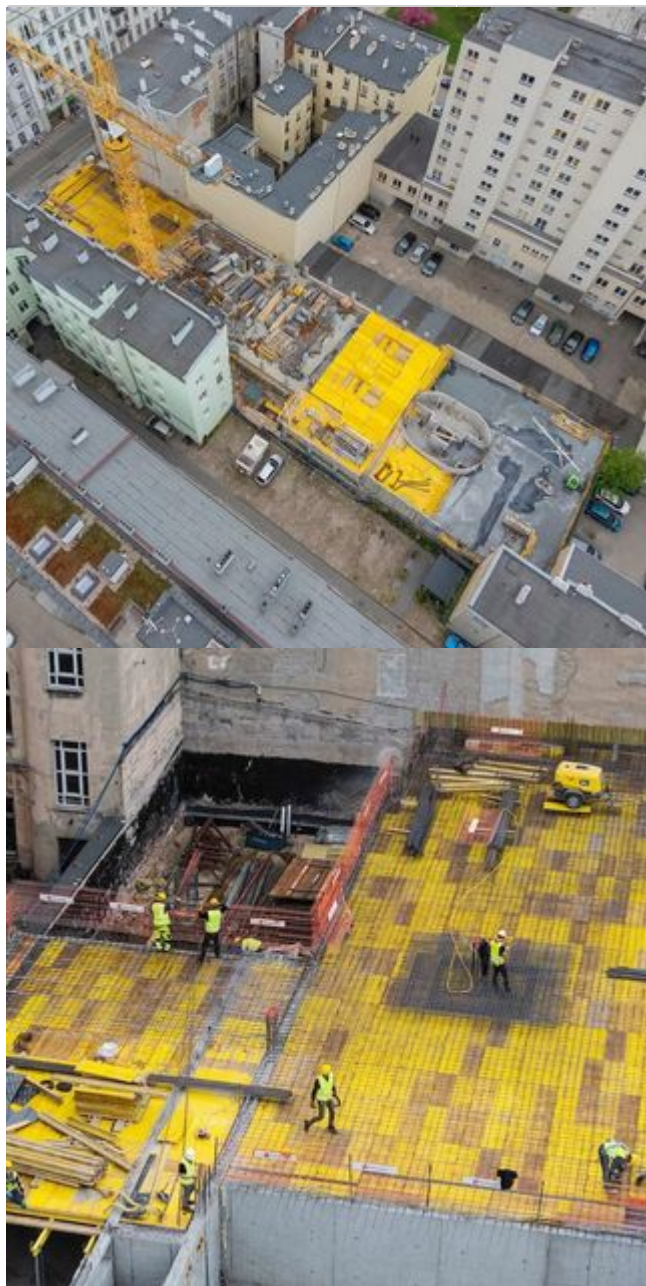
# Tuwima 12

Przy Tuwima 12 w Łodzi zakończono prace przy konstrukcji płyty fundamentowej. Aktualnie trwają tu roboty konstrukcyjne związane ze ścianami parteru. Również na tej działce wykonano przyłącze wodociągowe, co przygotowuje budowę na kolejne, zaawansowane fazy.

## Nowy wymiar śródmieścia

Budowa parkingów wielopoziomowych w Łodzi to inwestycja strategiczna dla śródmieścia. Zwiększy ona komfort życia mieszkańców i ułatwi funkcjonowanie lokalnych przedsiębiorstw, ograniczając problematyczne poszukiwanie miejsc parkingowych. Wraz z kolejnymi etapami prac, Łódź staje się miastem bardziej nowoczesnym, przyjaznym i uporządkowanym.













19-04-26

10/13



