

- PORTAL REWITALIZACJA
- AKTUALNOŚCI

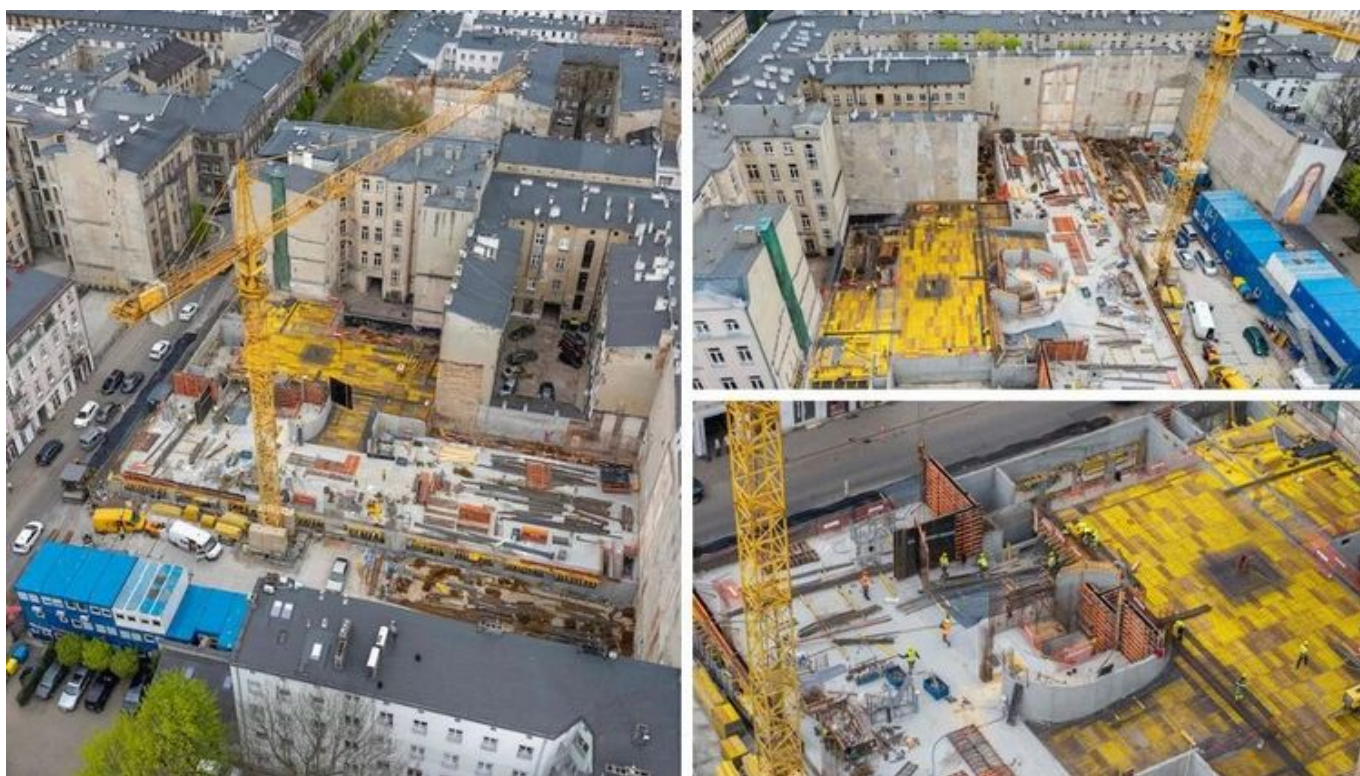
Kolaż powstały z połączenia Parkingi wielopoziomowe w Łodzi nabierają kształtów. Najnowszy raport z budowy [ZDJĘCIA]

23.04.2025 10:55 JT

- kategoria:
- Portal Rewitalizacji
- Rewitalizacja

W sercu Łodzi rośnie nowa infrastruktura! Trzy parkingi wielopoziomowe, budowane przy ulicach Wschodniej i

Tuwima, z każdym tygodniem coraz wyraźniej zaznaczają swoją obecność w miejskim krajobrazie. Z lotu ptaka widać, jak centrum miasta zmienia się na naszych oczach.



Kolaż powstały z połączenia trzech zdjęć trwającej budowy parkingu wielopoziomowego przy ul. Wschodniej 62/64

Parkingi wielopoziomowe w Łodzi to inwestycja, która nie tylko uporządkuje parkowanie w śródmieściu, ale także nada nowy rytm tej części miasta, wspierając rozwój i modernizację centrum.

Wschodnia 67

Przy Wschodniej 67 w Łodzi budynek parkingu będzie posiadał aż 7 kondygnacji. Aktualnie zakończono konstrukcje żelbetowe ścian i stropu parteru, co oznacza, że inwestycja wyszła już ponad poziom gruntu. Trwają intensywne prace nad budową ścian i stropu pierwszego piętra. W kolejnych etapach powstaną elewacje oraz podziały pomieszczeń na poszczególnych kondygnacjach.

Wschodnia 62/64

Przy Wschodniej 62/64 w Łodzi zakończono konstrukcje żelbetowe ścian i stropu parteru. Obecnie trwają prace nad konstrukcją ścian i stropu pierwszego piętra. Dodatkowo wykonano już przyłącze wodociągowe, co pozwoli w przyszłości na sprawne kontynuowanie instalacji wewnętrznych. Podobnie jak w przypadku sąsiedniego budynku, elewacje i szczegółowy układ wnętrza będą realizowane na późniejszym etapie.

Tuwima 12

Przy Tuwima 12 w Łodzi zakończono prace przy konstrukcji płyty fundamentowej. Aktualnie trwają tu roboty konstrukcyjne związane ze ścianami parteru. Również na tej działce wykonano przyłącze wodociągowe, co przygotowuje budowę na kolejne, zaawansowane fazy.

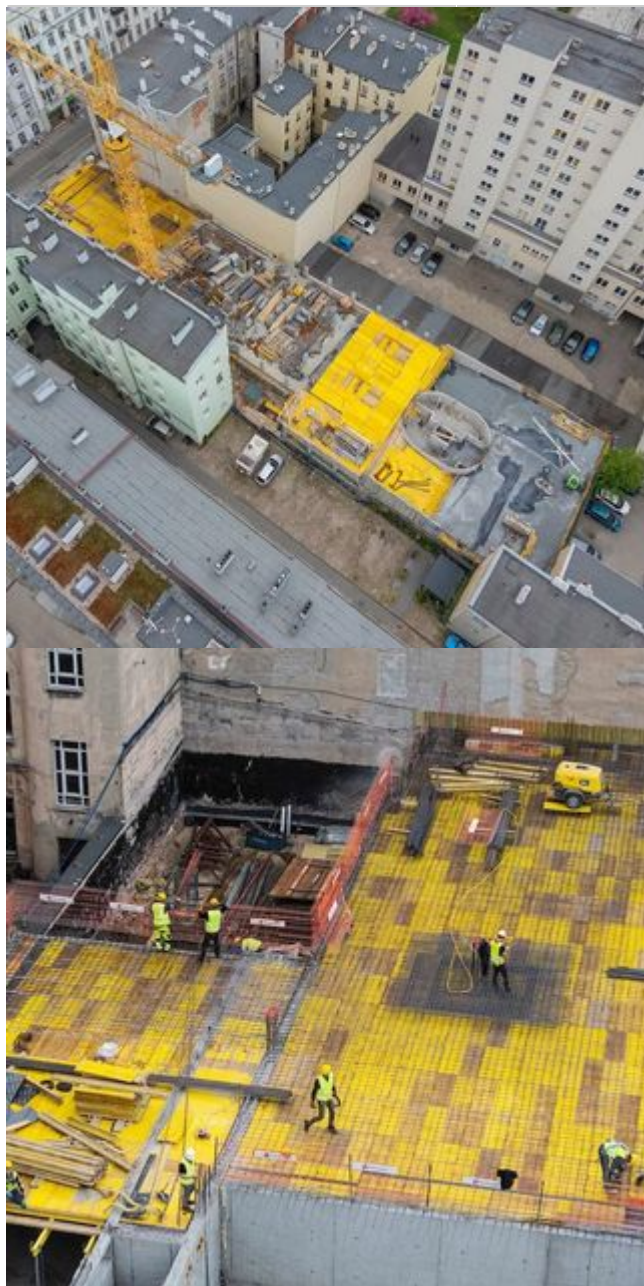
Nowy wymiar śródmieścia

Budowa parkingów wielopoziomowych w Łodzi to inwestycja strategiczna dla śródmieścia. Zwiększy ona komfort życia mieszkańców i ułatwi funkcjonowanie lokalnych przedsiębiorstw, ograniczając problematyczne poszukiwanie miejsc parkingowych. Wraz z kolejnymi etapami prac, Łódź staje się miastem bardziej nowoczesnym, przyjaznym i uporządkowanym.



10-06-26

6/13









10-06-26

10/13





10-06-26

12/13



