

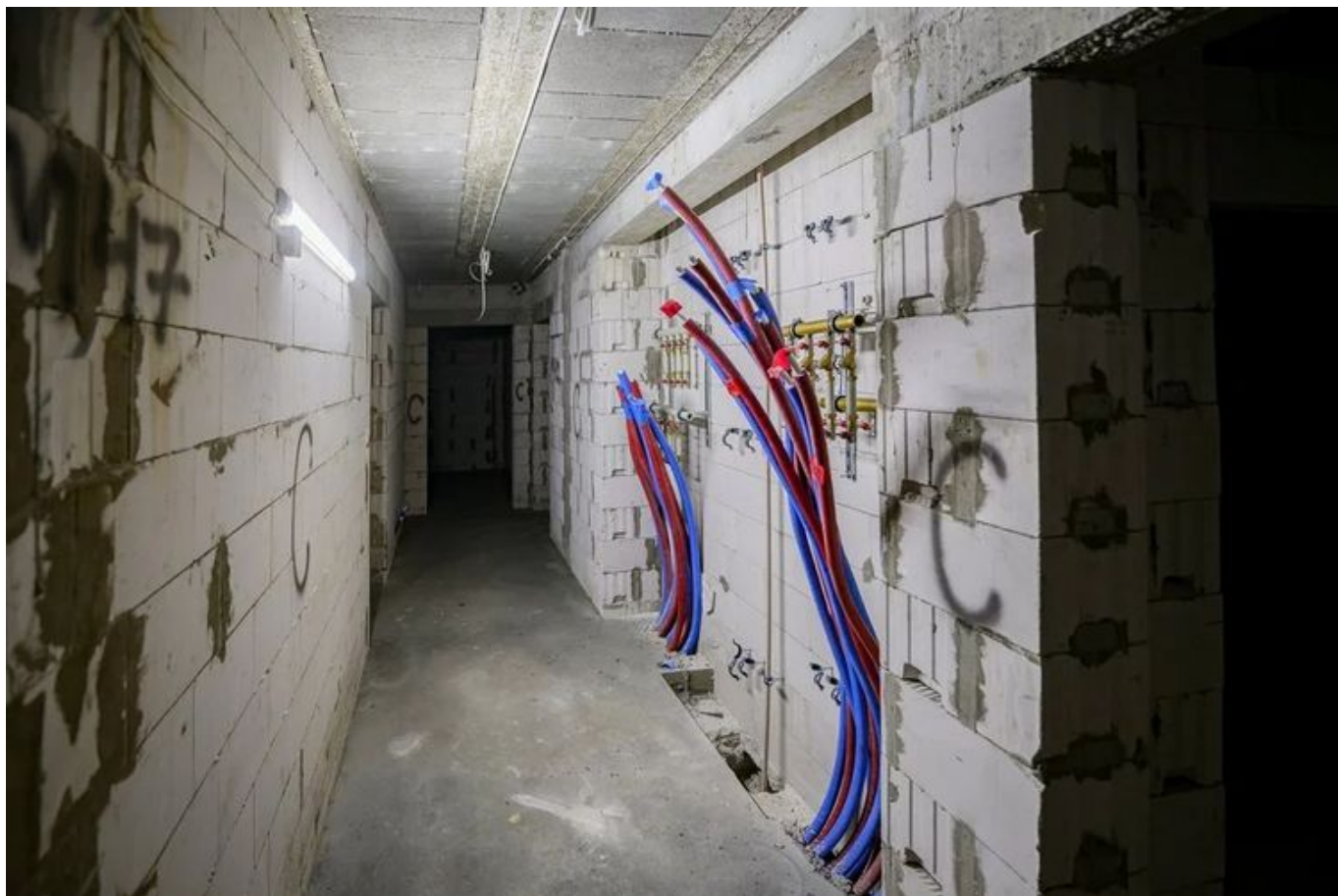
- PORTAL REWITALIZACJA
- AKTUALNOŚCI

# Mieszkania miejskie przy Lubelskiej w Łodzi pną się w górę. Wejdź do środka! [ZDJĘCIA]

01.07.2025 12:09 AS

- kategoria:
- Portal Rewitalizacji

Na Widzewie przy ul. Lubelskiej 9/11 trwa budowa nowoczesnego bloku mieszkalnego, który pomieści aż 70 mieszkań miejskich. To wspólna inwestycja Widzewskiego Towarzystwa Budownictwa Społecznego i Miasta Łódź, która właśnie wchodzi w kluczową fazę. Choć do zakończenia prac pozostało jeszcze kilka miesięcy, widać już wyraźnie zarys przyszłego osiedla.



Prace budowlane ruszyły po podpisaniu umowy z wykonawcą w czerwcu 2024 r. W marcu 2025 r. inwestycja była już w stanie surowym zamkniętym. Obecnie na placu budowy trwają intensywne roboty wykończeniowe i instalacyjne, a cała inwestycja ma zakończyć się do końca 2025 r.

## Co już zrobiono?

W ostatnich tygodniach na [budowie mieszkań miejskich](#) przy Lubelskiej w Łodzi działa się naprawdę sporo. Wykonano ściany nośne drugiego piętra, a na trzecim rozpoczęto zbrojenie słupów i układanie stropu. Gotowa jest już winda w

części północnej, a także schody. Trwają też prace przy instalacjach sanitarnych – doprowadzono zimną i ciepłą wodę oraz centralne ogrzewanie na parterze i rozpoczęto je na wyższych kondygnacjach. Równolegle postępują roboty elektryczne – instalacje powstają zarówno w lokalach mieszkalnych, jak i częściach wspólnych.

# Mieszkania miejskie przy Lubelskiej w Łodzi. Co tam powstaje?

Projekt zakłada budowę mieszkań miejskich przy Lubelskiej w Łodzi czteropiętrowego bloku z garażem w parterze i zewnętrznymi miejscami parkingowymi. W sumie będzie tu **70 mieszkań** – od kawalerek (M1) po mieszkania czteropokojowe (M4). Co ważne, 7 mieszkań na parterze będzie dostępnych bezpośrednio z zewnątrz, 5 z nich dostosowano do potrzeb osób z niepełnosprawnościami.

Na parterze znajdą się 4 garaże wielostanowiskowe (łącznie 25 miejsc parkingowych, w tym jedno dla osoby niepełnosprawnej), pomieszczenia techniczne i komórki lokatorskie. Dodatkowe 10 miejsc parkingowych zlokalizowano

na zewnątrz, w tym 4 dla osób z niepełnosprawnościami. Powstanie też wiata śmietnikowa, garaż dla rowerów oraz zielone otoczenie budynku.

