

- PORTAL REWITALIZACJA
- AKTUALNOŚCI

Ta zmiana zapiera dech! Kantor Poznańskiego w Łodzi po spektakularnej metamorfozie [ZDJĘCIA]

24.07.2025 10:17 Piotr Jach / PW

- kategoria:
- Portal Rewitalizacji
- Rewitalizacja

Po trwającym trzy lata remoncie do użytku wrócił dawny kantor fabryki rodziny Poznańskich. To wyjątkowy zabytek na mapie Łodzi z historią sięgającą końca XIX wieku, przekształcony w na wskroś nowoczesny kameralny biurowiec.



Na zdjęciu kantor fabryki rodziny Poznańskich

Z zewnątrz gmach między Muzeum Miasta Łodzi a hotelem Vienna House Andel`s Łódź (przy wejściu do Manufaktury od strony ul. Ogrodowej) zmienił się może niewiele, bo elewacje odnowiono już wcześniej. Najważniejsze zmiany zaszły jednak w środku, gdzie dzięki nakładom sporych środków (inwestor nie ujawnia kosztów) i ścisłej współpracy ze służbami konserwatorskimi powstały klimatyczne biura tchnące przeszłością.

Chcieliśmy, żeby obiekt spełniał wszelkie oczekiwania na miarę XXI wieku, przy jednoczesnym zachowaniu historycznego charakteru. To wymagało przemyślanych zabiegów, np. ukrycia współczesnych instalacji technicznych, by nie raziły w oczy w zabytkowych wnętrzach – mówi Karolina Tobiańska ze spółki Max Welt, która dokonała metamorfozy kantoru.

Ściany tchnące przeszłością

W budynku przywrócono historyczny podział pomieszczeń. Zbudowano windę, której tam nigdy nie było. W recepcji kantoru jej szyb obudowano postarzanymi lustrami, dzięki czemu optycznie ginie w odbiciach odrestaurowanego wnętrza. Nie idąc na ustępstwa wobec funkcjonalności, w budynku zachowano wiele śladów przeszłości. Odkryto ich zresztą zaskakująco wiele, jak na obiekt biurowy, m.in. polichromie sufitowe i ścienne, sztukaterie pokryte mazerunkami, marmoryzacje, oryginalną stolarkę boazeryjną czy zabytkowe schody z drewna i lastryko z kutymi balustradami. Okna wprawdzie trzeba było wymienić (nowe wykonano na wzór historycznych), ale po niezbędnych renowacjach udało się zachować większość starych

wewnętrznych drzwi. Na niektórych do tej pory widać dawne mazerunki.

Kantor a rodzina Poznańskich

Niespodzianką było odkrycie w wystroju kantoru detali znanych z sąsiedniego pałacu rodziny Poznańskich – nie tylko motywów na sufitowych malunkach (smoki, liście akantu), ale także elementów rzeźbiarskich, jak popiersia Ateny i Hermesa nad drzwiami do kantoru (ich pełnowymiarowe figury zdobią skraj dachu pałacu). Z szacunku dla przeszłości zachowano fragment łącznika, który stanowił kiedyś przejście pomiędzy kantorem a pałacem, a także odkryty fragment ceglanego muru (teraz ściany wewnętrznej), będący niegdyś zewnętrzną elewacją kantoru od strony północnej – od jego powstania w 1885 r. budynek był kilkakrotnie rozbudowywany.

Dodatkowe piętro

Gmach podwyższono o dodatkową kondygnację w postaci przeszklonej sali na dachu zabytku. To nowoczesny akcent obiektu. Niższe piętra kipią stylem retro, nie tylko za sprawą

odrestaurowanych lub odtworzonych ozdób i detali architektonicznych. Wnętrza zdobią specjalnie dobrane tapety, żyrandole, stylizowane lampki na biurkach czy włączniki światła. Z otoczeniem świetnie komponują się elementy dawnego wyposażenia kantoru – odnowione stuletnie sejfy czy nieco młodsza od nich centralka telefoniczna z czasów Zakładów Przemysłu Bawełnianego im. Juliana Marchlewskiego i tabliczki z nazwami wewnętrznych ulic fabryki.

Odnowiony kantor w całości będzie pełnił funkcje biurowe. Cztery z pięciu kondygnacji wynajęła jedna firma. Piętro dla siebie zachowa inwestor – firma Max Welt. Projekt przebudowy i rozbudowy Kantoru Poznańskiego wykonało łódzkie biuro architektoniczne ARCHIDEA Królikowski - Architekci Sp.P.

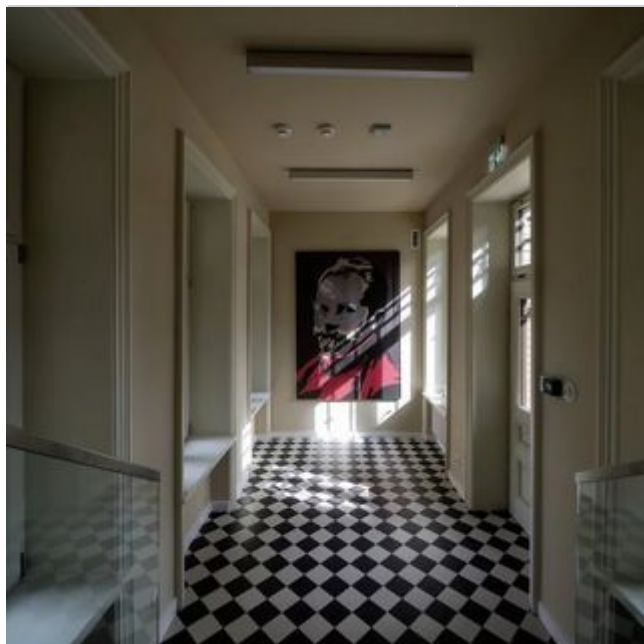




21-05-26

7/20







21-05-26

10/20



21-05-26

11/20



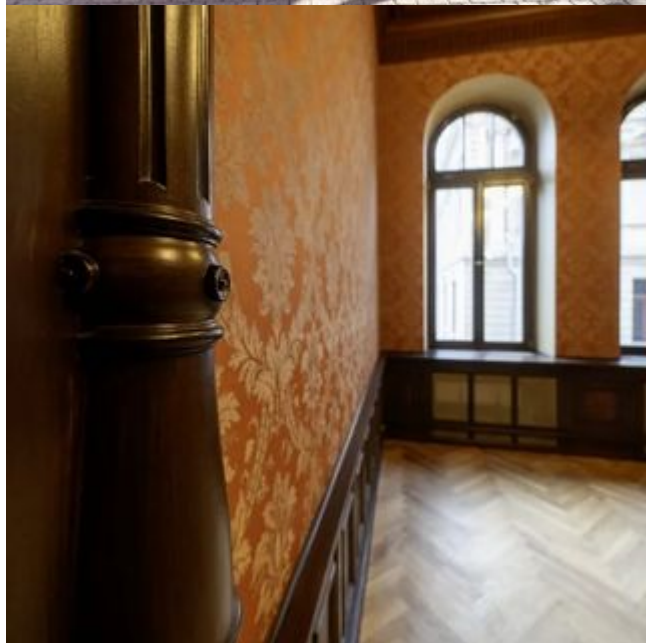
21-05-26

12/20













21-05-26

18/20





