

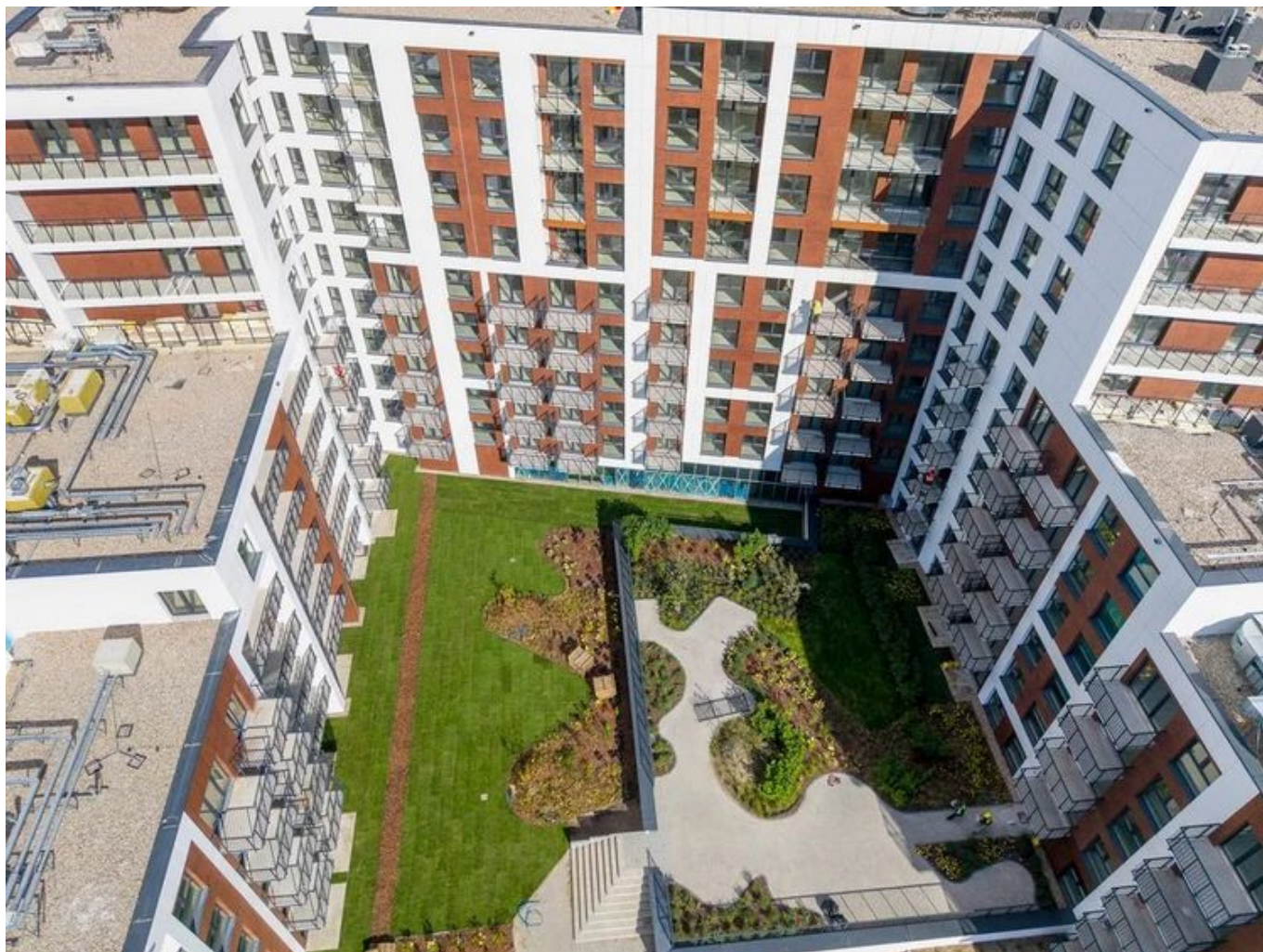
- PORTAL REWITALIZACJA
- AKTUALNOŚCI

# Nowe Centrum Łodzi rośnie w oczach! Zobacz wielką budowę przy Tuwima z lotu ptaka [ZDJĘCIA]

13.10.2025 13:40 Piotr Jach

- kategoria:
- Portal Rewitalizacji

Na ostatniej prostej do oddania do użytku jest pierwszy etap dużej inwestycji mieszkaniowej, realizowanej w kwartale ul. Tuwima, ul. Wysokiej, al. Rodziny Grohmanów i ul. Wierzbowej w Łodzi, gdzie powstaje osiedle Tuwima Apartments realizowane przez Resi Capital, spółkę zależną holdingu Cavatina.



Pierwszy budynek osiedla – duży gmach na planie pochylonej litery E, wybudowany wzdłuż al. Grohmanów – wygląda już na gotowy. Zniknęły rusztowania, a elewacje zewnętrzne przyciągają oko bielą ścian i okładzinami w charakterystycznym dla zabudowy fabrycznej Łodzi kolorze ceglanym, co stanowi nawiązanie do przemysłowej przeszłości Nowego Centrum Łodzi (w miejscu osiedla była dawna bocznicą tramwajowa MPK Łódź). Olbrzymi dom, mający w najwyższej części aż 10 kondygnacji, mieści 452 mieszkania (25-80 mkw.) i kilkanaście lokali usługowo-handlowych,

zlokalizowanych w parterze (1832 mkw). Poniżej poziomy gruntu jest jeszcze dwukondygnacyjna hala garażowa dla 240 pojazdów.

Konstrukcja budynku tworzy dwa dziedzińce, które mają być oazą spokoju dla mieszkańców. Z wysoka widać już wytyczone alejki, zielen, a także plac zabaw.

## Drugi etap inwestycji

Zaplanowany jest także drugi etap inwestycji – budowa wielorodzinnego domu (ok. 200 mieszkań), który ma stanąć wzdłuż ul. Tuwima i być dopełnieniem zabudowy całego kwartału. Według wcześniejszych informacji dewelopera realizacja tego projektu ma rozpocząć się po zamknięciu pierwszego etapu Tuwima Apartments.

