

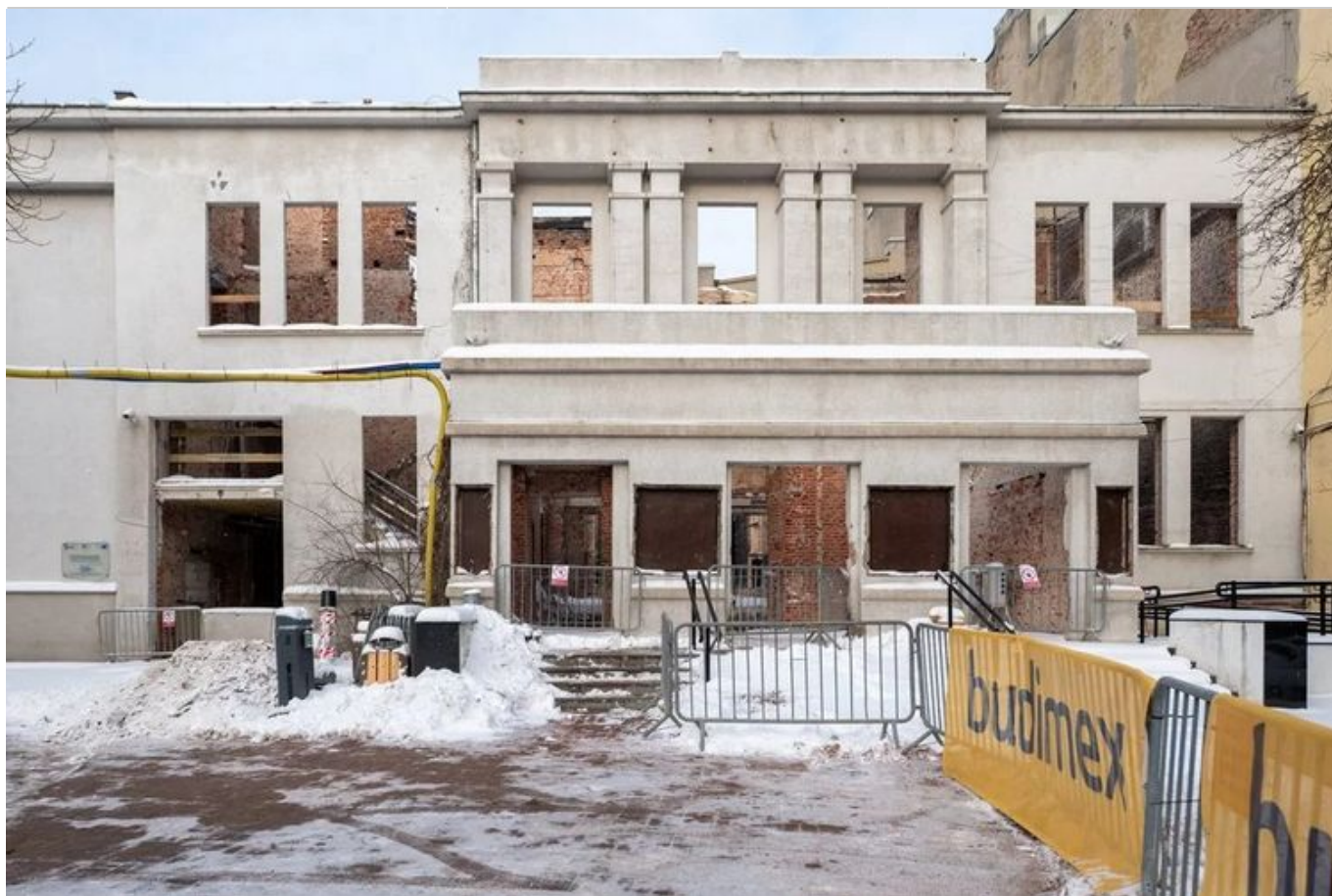
- PORTAL REWITALIZACJA
- AKTUALNOŚCI

Trwa przebudowa Teatru Powszechnego w Łodzi. To jedna z największych kulturalnych inwestycji w historii

14.01.2026 11:52 red

- kategoria:
- Portal Rewitalizacji
- Rewitalizacja

Trwa przebudowa Teatru Powszechnego w Łodzi (ul. Legionów 21). Obecnie po Dużej Scenie pozostał jedynie szkielet i ściany zewnętrzne. Sprawdź, jak przebiegają prace remontowe.



Na zdjęciu elewacja remontowanej siedziby Teatru Powszechnego przy ul. Legionów 21

Kompleksowa modernizacja Teatru Powszechnego w Łodzi, realizowana w ramach projektu „Teatr Powszechny w Łodzi – Europejskie Centrum Komедii i Edukacji Teatralnej”, to jedna z największych i najważniejszych inwestycji w historii łódzkiej kultury. Obecnie zakończyły się wszystkie prace rozbiórkowe, a wykonawca – firma Budimex S.A., wyłoniona w przetargu – rozpocznie wkrótce zasadnicze roboty budowlane.

Zmodernizowany gmach i nowa Duża Scena mają zostać oddane do użytku w 2028 roku.

Przebudowa całego budynku

Przebudowa obejmuje cały budynek Teatru Powszechnego w Łodzi (z wyłączeniem funkcjonującej Małej Sceny), całkowitą zmianę układu Dużej Sceny oraz jej zaplecza technicznego, a także dostosowanie obiektu do potrzeb osób z niepełnosprawnościami. Kluczowym elementem projektu jest powstanie Europejskiego Centrum Komедии – rozwinięcia działającego już Polskiego Centrum Komедии.

Widownia na 400 osób

Nowa widownia Dużej Sceny Teatru Powszechnego w Łodzi pomieści około 400 widzów i zastąpi dotychczasowy, płaski układ, który – choć charakterystyczny – był dużym wyzwaniem inscenizacyjnym. Teatr po modernizacji będzie w pełni nowoczesny technologicznie, pozbawiony barier architektonicznych i lepiej dostosowany do współczesnych standardów produkcji teatralnej. W ramach inwestycji powstanie również część administracyjna, dzięki której cały zespół Teatru po raz pierwszy będzie pracował w jednym miejscu.

Kluczowa faza przebudowy Teatru Powszechnego w Łodzi

Zakończenie prac rozbiórkowych oznacza przejście do kluczowej fazy przedsięwzięcia. Obecnie trwają przygotowania do robót budowlanych, uwzględniające m.in. analizę stanu fundamentów odkrytych podczas rozbiórek. Wszystkie działania realizowane są zgodnie z przyjętym harmonogramem.

Teatr Powszechny w Łodzi w Hali Expo Łódź

W czasie przebudowy Teatr Powszechny w Łodzi nie zawiesił działalności artystycznej. Spektakle, premiery i bieżący repertuar realizowane są na dwóch scenach tymczasowych: w hali Expo [Łódź](#) przy al. Politechniki 4 oraz w hali Pieter Smit przy ul. Nowogrodzkiej 2B. Dzięki temu zachowana została ciągłość pracy zespołu oraz relacja z publicznością.

<figure class="image">❌</figure>

Projekt pn. "Teatr Powszechny w Łodzi – Europejskie Centrum Komedii i Edukacji Teatralnej" jest współfinansowany z Europejskiego Funduszu Rozwoju Regionalnego w ramach Programu regionalnego Fundusze Europejskie dla Łódzkiego 2027.



21-05-26

6/8



21-05-26

7/8



