

- PORTAL REWITALIZACJA
- AKTUALNOŚCI

Tunel średnicowy pod Łodzią. Tarcza Katarzyna gotowa do drążenia [ZDJĘCIA]

04.02.2026 11:06 red

- kategoria:
- Portal Rewitalizacji
- Rewitalizacja

Tarcza Katarzyna drążąca tunel średnicowy pod Łodzią jest gotowa do dalszej pracy. We wtorek, 3 lutego wykonała obrót techniczny głowicy tnącej, który potwierdza gotowość urządzenia do dalszego drążenia.



Na zdjęciu tarcza TBM Katarzyna w wydrążonym przez siebie tunelu

Budowa tunelu średnicowego pod Łodzią jest trudnym zadaniem. Tarcza TBM Katarzyna wybudowała pod Łodzią 1496 m konstrukcji. Do wydrążenia pozostał jej odcinek o długości ok. 990 m. Firma PBDiM oraz podwykonawcy są gotowi, by wspólnie zakończyć projekt. Zgodnie podkreślają jednak, że czekają na zielone światło.

Kiedy będą dalej drążyć tunel średnicowy pod Łodzią?

Dalsze prace mogą nastąpić jednak dopiero po zakończeniu mediacji między PBDiM a PLK S.A., w trakcie których ustalone zostaną zasady związane z finansowaniem inwestycji, a także kwestie dotyczące terminów zakończenia prac.

Firma PBDiM szacuje, że gdy tarcza Katarzyna wyruszy z bloku postojowego zbudowanego w al. 1 Maja to po około 10 miesiącach dotrze do dworca Łódź Fabryczna. Na ten moment regularnie odbywają się testowe obroty głowicy tnącej.

<figure><picture><source
[srcset="/files/public/_processed_/d/b/csm_lodz-gruntowki-kolaz-31.1.26_a916578c9d.png,](/files/public/_processed_/d/b/csm_lodz-gruntowki-kolaz-31.1.26_a916578c9d.png)
/files/public/_processed_/d/b/csm_lodz-gruntowki-kolaz-31.1.26_d0885f1aa6.png 2x" media="(max-width: 479px)" /> <source
[srcset="/files/public/_processed_/d/b/csm_lodz-gruntowki-kolaz-31.1.26_c198ad1809.png"](/files/public/_processed_/d/b/csm_lodz-gruntowki-kolaz-31.1.26_c198ad1809.png) media="(max-width:

1023px)" /> <source
srcset="/files/public/_processed_/d/b/csm_lodz-gruntowki-
kolaz-31.1.26_3f9771ff35.png" media="(min-width: 1024px)"
>  </picture> </figure>



30-04-26

5/14



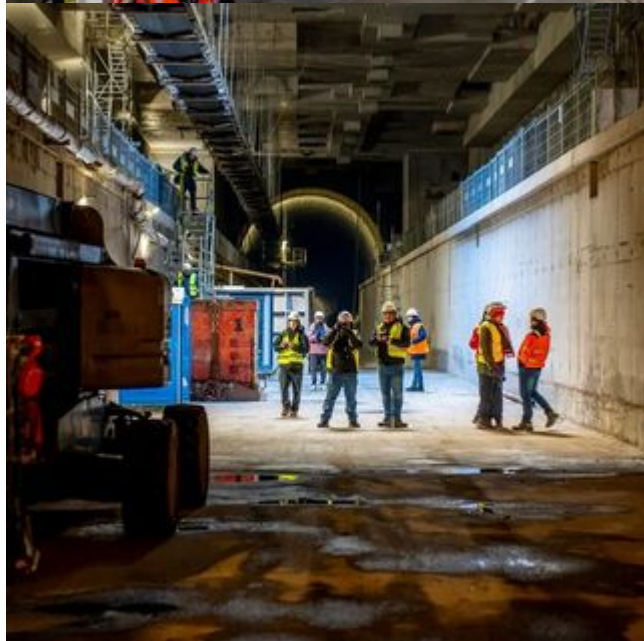


30-04-26

7/14







30-04-26

10/14









30-04-26

14/14

