

- PORTAL REWITALIZACJA
- AKTUALNOŚCI

# Tunel średnicowy pod Łodzią. Tarcza Katarzyna gotowa do drążenia [ZDJĘCIA]

04.02.2026 11:06 red

- kategoria:
- Portal Rewitalizacji
- Rewitalizacja

Tarcza Katarzyna drążąca tunel średnicowy pod Łodzią jest gotowa do dalszej pracy. We wtorek, 3 lutego wykonała obrót techniczny głowicy tnącej, który potwierdza gotowość urządzenia do dalszego drążenia.



## Na zdjęciu tarcza TBM Katarzyna w wydrążonym przez siebie tunelu

Budowa tunelu średnicowego pod Łodzią jest trudnym zadaniem. Tarcza TBM Katarzyna wybudowała pod Łodzią 1496 m konstrukcji. Do wydrążenia pozostał jej odcinek o długości ok. 990 m. Firma PBDiM oraz podwykonawcy są gotowi, by wspólnie zakończyć projekt. Zgodnie podkreślają jednak, że czekają na zielone światło.

# Kiedy będą dalej drążyć tunel średnicowy pod Łodzią?

Dalsze prace mogą nastąpić jednak dopiero po zakończeniu mediacji między PBDiM a PLK S.A., w trakcie których ustalone zostaną zasady związane z finansowaniem inwestycji, a także kwestie dotyczące terminów zakończenia prac.

Firma PBDiM szacuje, że gdy tarcza Katarzyna wyruszy z bloku postojowego zbudowanego w al. 1 Maja to po około 10 miesiącach dotrze do dworca Łódź Fabryczna. Na ten moment regularnie odbywają się testowe obroty głowicy tnącej.

<figure><picture><source  
[srcset="/files/public/\\_processed\\_/d/b/csm\\_lodz-gruntowki-kolaz-31.1.26\\_a916578c9d.png,](/files/public/_processed_/d/b/csm_lodz-gruntowki-kolaz-31.1.26_a916578c9d.png)  
[/files/public/\\_processed\\_/d/b/csm\\_lodz-gruntowki-kolaz-31.1.26\\_d0885f1aa6.png](/files/public/_processed_/d/b/csm_lodz-gruntowki-kolaz-31.1.26_d0885f1aa6.png) 2x" media="(max-width: 479px)" /> <source  
[srcset="/files/public/\\_processed\\_/d/b/csm\\_lodz-gruntowki-kolaz-31.1.26\\_c198ad1809.png"](/files/public/_processed_/d/b/csm_lodz-gruntowki-kolaz-31.1.26_c198ad1809.png) media="(max-width:

1023px)" /> <source  
srcset="/files/public/\_processed\_/d/b/csm\_lodz-gruntowki-  
kolaz-31.1.26\_3f9771ff35.png" media="(min-width: 1024px)"  
/>  </picture> </figure>



26-04-26

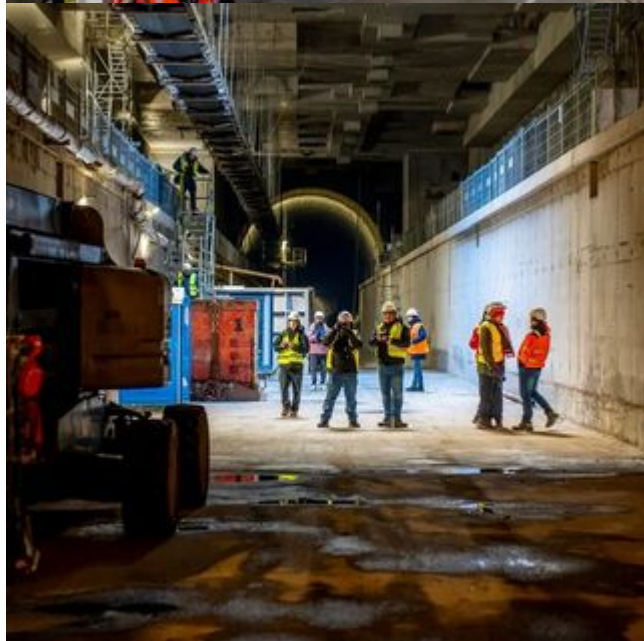
5/14



















26-04-26

14/14

