

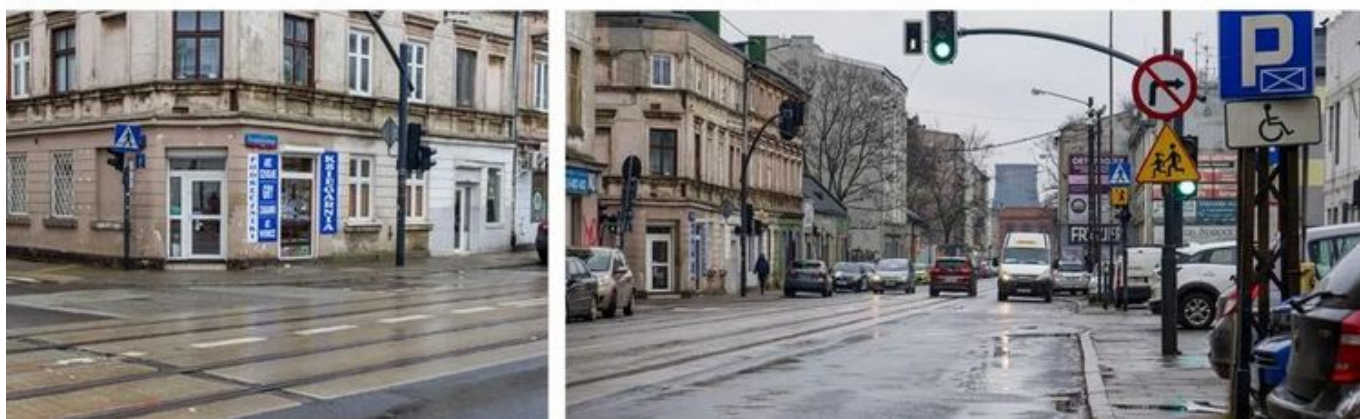
- PORTAL REWITALIZACJA
- AKTUALNOŚCI

Remont Przybyszewskiego już w styczniu. Pierwszy etap powodem zmian w ruchu [MAPA]

12.01.2023 10:08 ML

- kategoria:
- Portal Rewitalizacji
- Rewitalizacja

W poniedziałek, 16 stycznia, drogowców zobaczymy na odcinku od pl. Reymonta do ul. Grabowej. Rozpoczyna drugi etap przebudowy ul. Przybyszewskiego i czekamy już tylko na trzeci, który ma się zacząć jeszcze przed wiosną.



Kolaż planu okolic ul. Przybyszewskiego i dwóch zdjęć odcinka tej ulicy przed rozpoczęciem remontu

- Przybyszewskiego to nie tylko budowa wiaduktów, na nową nawierzchnię czeka również ulica. Firma Budomal dostała pozwolenia na przebudowę ulicy na odcinku od pl. Reymonta do ul. Grabowej, a to znak, że mogą rozpocząć się pierwsze prace rozbiórkowe. Drogowców zobaczymy przy demontażu chodników, krawężników, słupów i elementów trakcji - mówi Agnieszka Kowalewska-Wójcik, dyrektor Zarządu Inwestycji Miejskich.

Po pracach rozbiórkowych wykonawca rozpocznie prace zasadnicze, czyli układanie podziemnych sieci i budowę nowej ulicy z torowiskiem. Ale to nie koniec zmian. Konsorcjum firm Mosty Łódź oraz Budomal przygotowuje się do startu prac na odcinku od ul. Grabowej do al. Śmigłego Rydza. Drogowców na tym odcinku zobaczymy na przełomie lutego i marca.

Jak się zmieni ul. Przybyszewskiego?

Zakres prac od pl. Reymonta do ul. Grabowej obejmie całą szerokość pasa drogowego, w tym m.in. przebudowę 800 m jezdni i chodników ze zjazdami, budowę miejsc parkingowych, przebudowę oświetlenia, wymianę słupów, infrastruktury podziemnej poszczególnych gestorów, przebudowę odwodnienia, wykonanie nasadzeń zieleni w postaci drzew oraz krzewów. Do tego doliczyć należy oczywiście przebudowę całej infrastruktury tramwajowej na tym odcinku – torowej, sieciowej i przystankowej, w tym montaż tablic informacji pasażerskiej oraz stylizowanych wiat przystankowych. We współpracy z Łódzką Spółką Infrastrukturalną przebudowany zostanie również wodociąg.

Zmiany w MPK Łódź od 16 stycznia

Wraz z rozpoczęciem prac częściowo zamknięta zostanie ul. Przybyszewskiego, od pl. Reymonta do ul. Kilińskiego bez skrzyżowania.

Na tym odcinku możliwy będzie ruch w jednym kierunku w stronę ul. Kilińskiego. Zmieni się trasa linii Z11 i N5, które kursować będą ul. Zarzewską.

Linia Z11: CM. ZARZEW – Papiernicza, Lodowa, Przybyszewskiego, Puszkina, Rokicińska, Piłsudskiego, Niciarniana, Przybyszewskiego, Śmigłego-Rydza, Milionowa, Przędzalniana, Przybyszewskiego, Kilińskiego, Zarzewska, Sieradzka, Piotrkowska, Pabianicka – CHOCIANOWICE IKEA

CHOCIANOWICE IKEA – Pabianicka, rondo Pietrzaka, Pabianicka, Piotrkowska, pl. Reymonta, Rzgowska, Zarzewska, Kilińskiego, Przybyszewskiego, Niciarniana, Piłsudskiego, Rokicińska, Puszkina, Przybyszewskiego, Lodowa, Papiernicza – CM. ZARZEW

Linie N5A i N5B: RADOGOSZCZ ZACHÓD – 11 Listopada, Włókniarzy, Pojezierska, Zgierska, Zachodnia, Kościuszki, Radwańska, Wólczańska, Sieradzka, Piotrkowska, pl.

Niepodległości, Rzgowska, Zarzewska, Kilińskiego, Przybyszewskiego, Niciarniana, Piłsudskiego, Rokicińska, Hetmańska - JANÓW - Hetmańska, Zakładowa, Gajcego, Rokicińska - ANDRESPOL

ANDRESPOL - Rokicińska, Gajcego, Zakładowa, Hetmańska - JANÓW - Hetmańska, Rokicińska, Piłsudskiego, Niciarniana, Przybyszewskiego, Śmigłego-Rydza, Milionowa, Przędzalniana, Przybyszewskiego, Kilińskiego, Zarzewska, Rzgowska, pl. Niepodległości, Piotrkowska, Sieradzka, Wólczańska, Radwańska, Kościuszki, Zachodnia, Zgierska, Pojezierska, Włókniarzy, 11 Listopada - RADOGOSZCZ ZACHÓD

Projekt pn. "Program niskoemisyjnego transportu miejskiego - przebudowa linii tramwajowej w ul. Przybyszewskiego na odcinku od Placu Reymonta do posesji nr 42 wraz z budową węzła przesiadkowego i przebudową torowiska od wiaduktów Przybyszewskiego do ul. Lodowej" realizowany w ramach umowy o dofinansowanie nr UDA.RPLD.03.01.03-10-0001/19 zawartej w dniu 29 lipca 2021 roku.

Projekt współfinansowany z Europejskiego Funduszu Rozwoju Regionalnego w ramach Regionalnego Programu Operacyjnego Województwa Łódzkiego na lata 2014-2020.

