



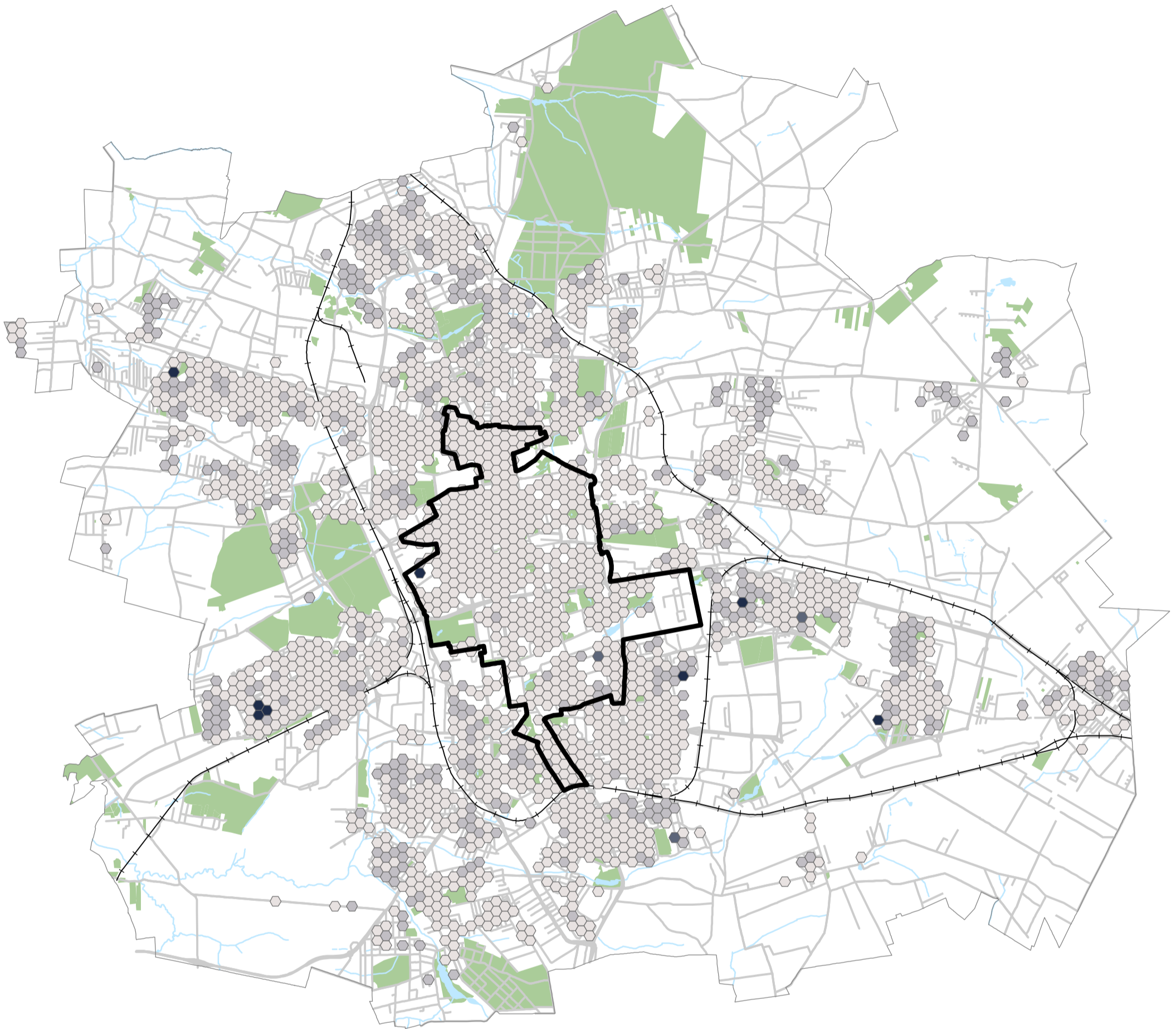
Fundusze Europejskie
Program Regionalny



Unia Europejska
Europejski Fundusz
Rozwoju Regionalnego



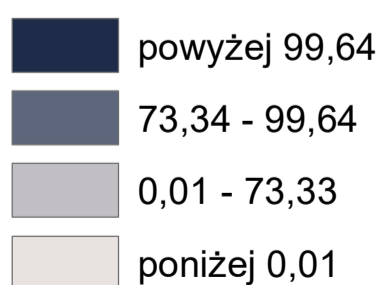
Wykonano w ramach realizacji projektu pn.: „Informatyczne usługi przestrzenne w rewitalizowanej strefie wielkomiejskiej miasta Łodzi”



Deficyt dostępu do transportu publicznego (G17)

2020 r.

Liczba osób mieszkających daleko od transportu publicznego jako odsetek mieszkańców ogółem



ŁÓDZKI OŚRODEK
GEODEZJI